

分度曲柄摇手

规格

类型

- **B**款:不带键槽
- **K**款:带键槽

本体

铸铁(GGG)

- 去毛刺及喷砂
- 机加工轮毂

手柄

钢制, 发黑处理

分度销

钢制, 硬化处理

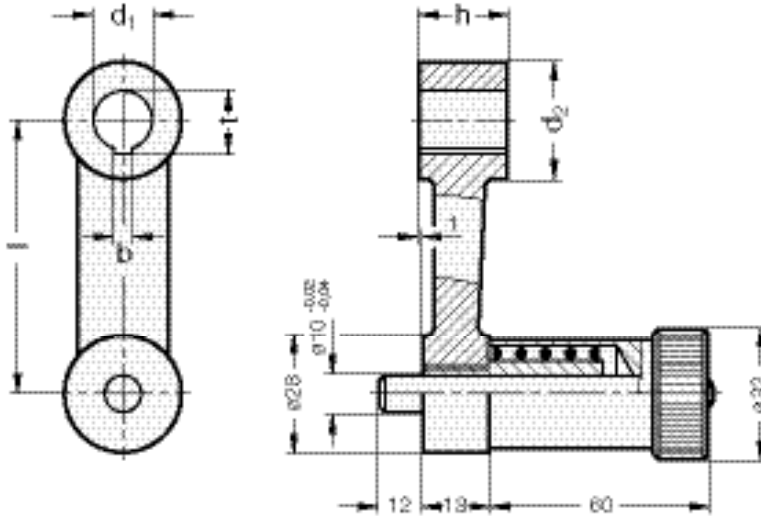
信息

GN 558 分度曲柄摇手用于机械装置定位。
用于主轴定位的标准机械元件

- 分度机械装置 GN 200 (参见页 622)
- 分度手柄 GN 215 (参见页 634)
- 可调节旋钮 GN 700 (参见页 624)

技术信息

- ISO-基本公差 (参见页 A21)
- DIN 6885 P9 键槽 (参见页 A16)



GN 558

型号	l	d1 H7	d2	h	bP9	t	
GN 558-75-B16	75	B 16	32	24	-	-	544
GN 558-75-K16	75	K 16	32	24	5	17.3	540
GN 558-90-B18	90	B 18	34	26	-	-	588
GN 558-90-K18	90	K 18	34	26	6	19.7	583
GN 558-110-B20	110	B 20	36	30	-	-	684
GN 558-110-K20	110	K 20	36	30	6	21.7	680
GN 558-135-B22	135	B 22	42	32	-	-	823
GN 558-135-K22	135	K 22	42	32	6	23.7	818
GN 558-165-B24	165	B 24	44	36	-	-	994
GN 558-165-K24	165	K 24	44	36	8	25.7	988