

不锈钢机翼形螺母

规格

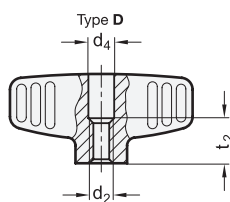
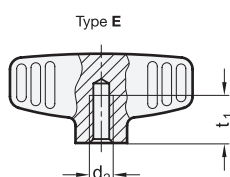
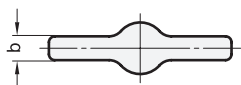
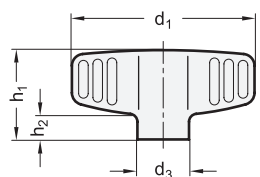
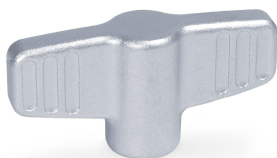
类型

- E型: 带螺纹盲孔
- D型: 带螺纹通孔

不锈钢 AISI CF-8 (精铸)
亚光喷砂饰面 MT

技术信息

- 不锈钢特性 (参见页 A26)



GN 834

不锈钢

| 型号 | d1 | d2 | d3 | d4 | b | h1 | h2 | t1 最小 | t2 | ⚙️ |
|--------------------|----|------|----|------|---|------|----|----------|----|----|
| GN 834-46-M6-D-MT | 46 | M 6 | 13 | 6.5 | 6 | 22.5 | 6 | - | 10 | 38 |
| GN 834-46-M8-D-MT | 46 | M 8 | 13 | 8.5 | 6 | 22.5 | 6 | - | 13 | 39 |
| GN 834-58-M8-D-MT | 58 | M 8 | 16 | 8.5 | 7 | 26.5 | 7 | - | 13 | 65 |
| GN 834-58-M10-D-MT | 58 | M 10 | 16 | 10.5 | 7 | 26.5 | 7 | - | 16 | 55 |
| GN 834-46-M6-E-MT | 46 | M 6 | 13 | - | 6 | 22.5 | 6 | 12 | - | 41 |
| GN 834-46-M8-E-MT | 46 | M 8 | 13 | - | 6 | 22.5 | 6 | 15 | - | 39 |
| GN 834-58-M8-E-MT | 58 | M 8 | 16 | - | 7 | 26.5 | 7 | 15 | - | 73 |
| GN 834-58-M10-E-MT | 58 | M 10 | 16 | - | 7 | 26.5 | 7 | 18 | - | 60 |

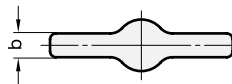
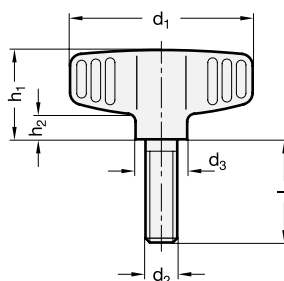
不锈钢机翼形螺钉

规格

不锈钢 AISI CF-8 (精铸)
亚光喷砂饰面 MT

技术信息

- 不锈钢特性 (参见页 A26)



GN 835

不锈钢

| 型号 | d1 | d2 | l | d3 | b | h1 | h2 | ⚙️ |
|---------------------|----|------|----|----|---|------|----|----|
| GN 835-46-M6-16-MT | 46 | M 6 | 16 | 13 | 6 | 22.5 | 6 | 40 |
| GN 835-46-M6-20-MT | 46 | M 6 | 20 | 13 | 6 | 22.5 | 6 | 41 |
| GN 835-46-M6-25-MT | 46 | M 6 | 25 | 13 | 6 | 22.5 | 6 | 42 |
| GN 835-46-M8-16-MT | 46 | M 8 | 16 | 13 | 6 | 22.5 | 6 | 49 |
| GN 835-46-M8-20-MT | 46 | M 8 | 20 | 13 | 6 | 22.5 | 6 | 50 |
| GN 835-46-M8-25-MT | 46 | M 8 | 25 | 13 | 6 | 22.5 | 6 | 52 |
| GN 835-58-M8-20-MT | 58 | M 8 | 20 | 16 | 7 | 26.5 | 7 | 75 |
| GN 835-58-M8-25-MT | 58 | M 8 | 25 | 16 | 7 | 26.5 | 7 | 76 |
| GN 835-58-M8-30-MT | 58 | M 8 | 30 | 16 | 7 | 26.5 | 7 | 77 |
| GN 835-58-M10-20-MT | 58 | M 10 | 20 | 16 | 7 | 26.5 | 7 | 80 |
| GN 835-58-M10-25-MT | 58 | M 10 | 25 | 16 | 7 | 26.5 | 7 | 81 |
| GN 835-58-M10-30-MT | 58 | M 10 | 30 | 16 | 7 | 26.5 | 7 | 82 |