

# 分度销

钢/不锈钢, 带倒角销, 用于焊接

## 规格

### 类型

- C1 型: 倒角, 顶部
- C2 型: 倒角, 底部
- C3 型: 倒角, 右部
- C4 型: 倒角, 左部
- CU 型: 已取消安装

### 壳体

- 钢 ST  
可焊接, 发黑处理
- 不锈钢 AISI CF-8 精铸 NI 款  
可焊接

### 拉环

- 钢  
镀锌, 蓝钝处理 (用于 ST)
- 精铸不锈钢 AISI CF-8 (用于 NI)

### 销

- 钢制, 硬化处理  
镀锌, 蓝钝处理 (用于 ST)
- AISI 431 不锈钢, 硬化处理 (用于 NI)

### 带帽螺钉 DIN 7985

- 钢, 镀锌 (用于 ST)
- AISI 304 不锈钢 (用于 NI)

### 压缩弹簧

不锈钢 AISI 316Ti

## 信息

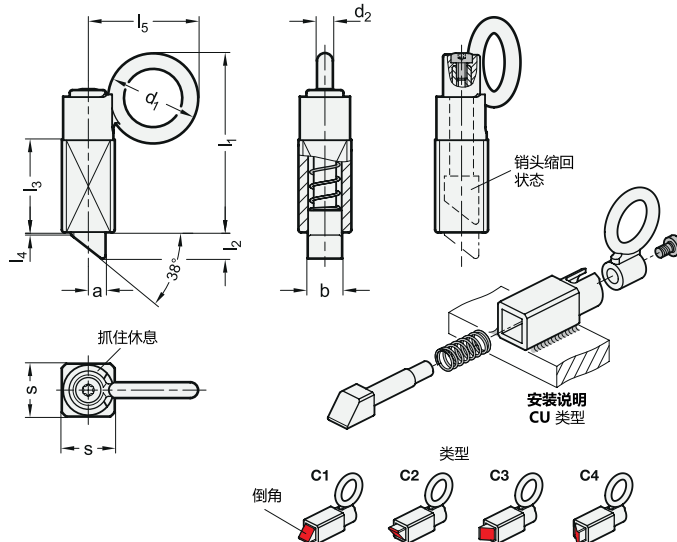
分度销 GN 724.4 具有方形横截面的柱塞销、在一侧上的门锁表面和在另一侧上的倒角。当要固定的物体朝着斜面移动时, 柱塞销被推回导向器, 使凹槽和边缘穿过销。销头在门锁表面的方向上自动接合。

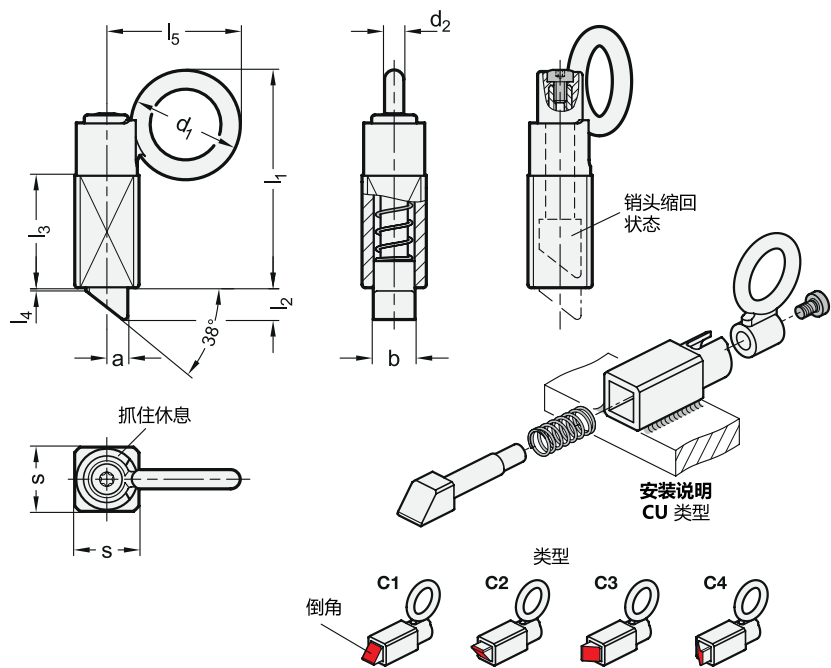
## 技术信息

- 分度销系列 (参见页 816)
- 不锈钢特性 (参见页 A26)



可以通过手动拉动拉环或使用电缆或使用钩子的拉杆来释放门锁。当销头暂时不应突出时, 使用具有静止位置的类型。为此, 在销头缩回后, 将拉环侧向转动。环由销体顶部的卡槽固定在此位置。柱塞销与导轨之间的尺寸公差已经选择, 即使在焊接、涂上防腐层或污染后, 也能保证功能的可靠性。对于焊接紧固, 特别推荐使用未安装 CU 类型, 以避免由于弹簧和柱塞销的加热而改变材料的微观结构。在这种情况下, 仅在焊接导轨表面处理后才会组装分度销。





GN 724.4-ST

说明	b	s	a	d1	d2	l1 ≈	l2	l3	l4	l5	弹簧负载 N ≈ 起始位置	弹簧负载 N ≈ 终止位置	⚖
GN 724.4-13-20-C1-ST	13	20	6.5	34	6	68	10	35	1	41.5	14	35	149
GN 724.4-13-20-C2-ST	13	20	6.5	34	6	68	10	35	1	41.5	14	35	149
GN 724.4-13-20-C3-ST	13	20	6.5	34	6	68	10	35	1	41.5	14	35	149
GN 724.4-13-20-C4-ST	13	20	6.5	34	6	68	10	35	1	41.5	14	35	149
GN 724.4-13-20-CU-ST	13	20	6.5	34	6	68	10	35	1	41.5	14	35	149
GN 724.4-20-30-C1-ST	20	30	10	48	9	102	15	54	1.5	60	22	70	515
GN 724.4-20-30-C2-ST	20	30	10	48	9	102	15	54	1.5	60	22	70	515
GN 724.4-20-30-C3-ST	20	30	10	48	9	102	15	54	1.5	60	22	70	515
GN 724.4-20-30-C4-ST	20	30	10	48	9	102	15	54	1.5	60	22	70	515
GN 724.4-20-30-CU-ST	20	30	10	48	9	102	15	54	1.5	60	22	70	515

GN 724.4-NI

说明	b	s	a	d1	d2	l1 ≈	l2	l3	l4	l5	弹簧负载 N ≈ 起始位置	弹簧负载 N ≈ 终止位置	⚖
GN 724.4-13-20-C1-NI	13	20	6.5	34	6	68	10	35	1	41.5	14	35	149
GN 724.4-13-20-C2-NI	13	20	6.5	34	6	68	10	35	1	41.5	14	35	149
GN 724.4-13-20-C3-NI	13	20	6.5	34	6	68	10	35	1	41.5	14	35	149
GN 724.4-13-20-C4-NI	13	20	6.5	34	6	68	10	35	1	41.5	14	35	149
GN 724.4-13-20-CU-NI	13	20	6.5	34	6	68	10	35	1	41.5	14	35	149
GN 724.4-20-30-C1-NI	20	30	10	48	9	102	15	54	1.5	60	22	70	518
GN 724.4-20-30-C2-NI	20	30	10	48	9	102	15	54	1.5	60	22	70	518
GN 724.4-20-30-C3-NI	20	30	10	48	9	102	15	54	1.5	60	22	70	518
GN 724.4-20-30-C4-NI	20	30	10	48	9	102	15	54	1.5	60	22	70	518
GN 724.4-20-30-CU-NI	20	30	10	48	9	102	15	54	1.5	60	22	70	518