

分度销

超级高科技聚合体本体

螺纹本体

玻璃纤维加固聚酰胺基 (PA) 超级高科技聚合体。

销

黑色氧化处理硬化钢或AISI 303 不锈钢
建议与符合H7公差规定的孔配合使用。

捏手

高弹性聚酰胺基 (PA) 高科技聚合体, 黑色或RAL 3000红色(C6), 亚光饰面。

弹簧

AISI 302 不锈钢。

STANDARD EXECUTIONS

- **PMT.100-A:** 黑色氧化处理钢制销头, 带锁紧螺母。
- **PMT.100-AK:** 黑色氧化处理钢制销头, 带锁紧螺母 (供货时未装配)。
- **PMT.100-SST-A:** AISI 303 不锈钢销头, 不带锁紧螺母, 无磁性。
- **PMT.100-SST-AK:** AISI 303

特征及应用

- 产品重量轻, 机械强度大。
- 分度销的超级科技聚合体螺纹本体在行程内具有较小的摩擦系数, 不需润滑维护。
- 耐腐蚀材料: 在液体或潮湿环境下依然可正常使用 (PMT.100-SST)。
- 可承受溶剂及其它化学溶剂的反复清洗, 因而适用于制药或食品工业。

安装说明

确保PMT.100分度销的安装螺纹孔内无机加工残留物 (见图1)。安装孔上不需要倒角 (见图2)。

超级科技聚合体产品, 基于Elesa技术标准, 产品规格基于GN 617标准, 经Otto Gantner GmbH & Co. KG授权。



ELESA Original design

图 1

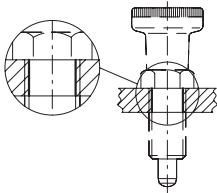
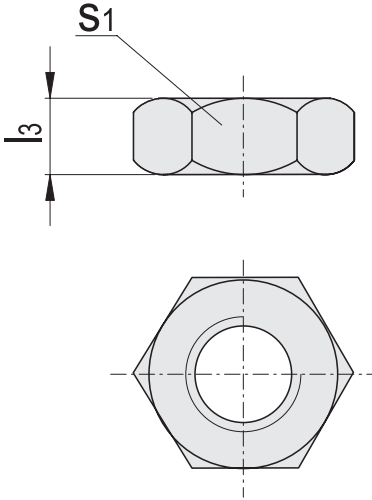
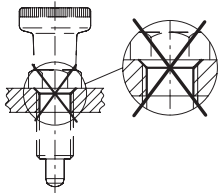
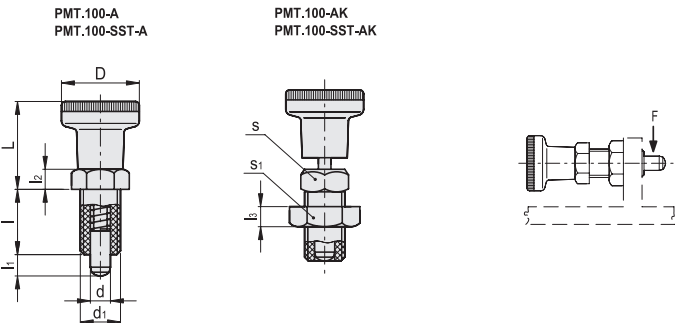


图 2



NTT

代码	说明	ΔΔ
301083	NTT-M10x1	2
301085	NTT-M12x1,5	3
301087	NTT-M16x1,5	5
301089	NTT-M20x1,5	9



PMT.100-A

代码	说明	d 销 -0.15 -0.1 孔 H7	d1	L	D	l	l1	l2	s	[N]*	[N]#	最大螺纹 拧紧扭矩 [Nm]	破坏静载 荷 F [N]	△
51501	PMT.100-5-M10x1-A	5	M10x1	23	21	17	5	5	12	7	17	5	2300	13
51501-C6	PMT.100-5-M10x1-A-C6	5	M10x1	23	21	17	5	5	12	7	17	5	2300	13
51502	PMT.100-6-M12x1,5-A	6	M12x1.5	28	25	20	6	6	14	9	24	10	3500	20
51502-C6	PMT.100-6-M12x1,5-A-C6	6	M12x1.5	28	25	20	6	6	14	9	24	10	3500	20
51511	PMT.100-8-M16x1,5-A	8	M16x1.5	35	31	26	8	8	19	11	30	18	5900	25
51511-C6	PMT.100-8-M16x1,5-A-C6	8	M16x1.5	35	31	26	8	8	19	11	30	18	5900	25
51512	PMT.100-10-M20x1,5-A	10	M20x1.5	37	31	33	10	10	22	19	45	25	7700	32
51512-C6	PMT.100-10-M20x1,5-A-C6	10	M20x1.5	37	31	33	10	10	22	19	45	25	7700	32

PMT.100-SST-A

STAINLESS STEEL														
51551	PMT.100-SST-5-M10x1-A	5	M10x1	23	21	17	5	5	12	7	17	5	1800	13
51551-C6	PMT.100-SST-5-M10x1-A-C6	5	M10x1	23	21	17	5	5	12	7	17	5	1800	13
51552	PMT.100-SST-6-M12x1,5-A	6	M12x1.5	28	25	20	6	6	14	9	24	10	2900	20
51552-C6	PMT.100-SST-6-M12x1,5-A-C6	6	M12x1.5	28	25	20	6	6	14	9	24	10	2900	20
51561	PMT.100-SST-8-M16x1,5-A	8	M16x1.5	35	31	26	8	8	19	11	30	18	4400	25
51561-C6	PMT.100-SST-8-M16x1,5-A-C6	8	M16x1.5	35	31	26	8	8	19	11	30	18	4400	25
51562	PMT.100-SST-10-M20x1,5-A	10	M20x1.5	37	31	33	10	10	22	19	45	25	6800	32
51562-C6	PMT.100-SST-10-M20x1,5-A-C6	10	M20x1.5	37	31	33	10	10	22	19	45	25	6800	32

PMT.100-AK

代码	说明	d 销 -0.15 -0.1 孔 H7	d1	L	D	l	l1	l2	l3	s	s1	[N]*	[N]#	最大螺纹 拧紧扭矩 [Nm]	破坏静载 荷 F [N]	△
51521	PMT.100-5-M10x1-AK	5	M10x1	23	21	17	5	5	7	12	16	7	17	5	2300	23
51521-C6	PMT.100-5-M10x1-AK-C6	5	M10x1	23	21	17	5	5	7	12	16	7	17	5	2300	23
51522	PMT.100-6-M12x1,5-AK	6	M12x1.5	28	25	20	6	6	8	14	19	9	24	10	3500	33
51522-C6	PMT.100-6-M12x1,5-AK-C6	6	M12x1.5	28	25	20	6	6	8	14	19	9	24	10	3500	33
51531	PMT.100-8-M16x1,5-AK	8	M16x1.5	35	31	26	8	8	10	19	24	11	30	18	5900	50
51531-C6	PMT.100-8-M16x1,5-AK-C6	8	M16x1.5	35	31	26	8	8	10	19	24	11	30	18	5900	50
51532	PMT.100-10-M20x1,5-AK	10	M20x1.5	37	31	33	10	10	11	22	30	19	45	25	7700	69
51532-C6	PMT.100-10-M20x1,5-AK-C6	10	M20x1.5	37	31	33	10	10	11	22	30	19	45	25	7700	69

PMT.100-SST-AK

STAINLESS STEEL																
51571	PMT.100-SST-5-M10x1-AK	5	M10x1	23	21	17	5	5	7	12	16	7	17	5	1800	23
51571-C6	PMT.100-SST-5-M10x1-AK-C6	5	M10x1	23	21	17	5	5	7	12	16	7	17	5	1800	23
51572	PMT.100-SST-6-M12x1,5-AK	6	M12x1.5	28	25	20	6	6	8	14	19	9	24	10	2900	33
51572-C6	PMT.100-SST-6-M12x1,5-AK-C6	6	M12x1.5	28	25	20	6	6	8	14	19	9	24	10	2900	33
51581	PMT.100-SST-8-M16x1,5-AK	8	M16x1.5	35	31	26	8	8	10	19	24	11	30	18	4400	50
51581-C6	PMT.100-SST-8-M16x1,5-AK-C6	8	M16x1.5	35	31	26	8	8	10	19	24	11	30	18	4400	50
51582	PMT.100-SST-10-M20x1,5-AK	10	M20x1.5	37	31	33	10	10	11	22	30	19	45	25	6800	69
51582-C6	PMT.100-SST-10-M20x1,5-AK-C6	10	M20x1.5	37	31	33	10	10	11	22	30	19	45	25	6800	69

索引C6: 带RAL 3000红色旋钮的分度柱塞。

* 弹簧预加载荷

弹簧最大负载

