

分度销

不锈钢, 带倒角销, 带或不带定位

规格

类型

- **B 型**: 不带定位, 不带锁紧螺母
- **BK 型**: 不带定位, 带锁紧螺母
- **C 型**: 带定位, 不带锁紧螺母
- **CK 型**: 带定位, 带锁紧螺母

壳体

AISI 303 不锈钢 NI

销

AISI 431 不锈钢, 硬化处理

捏手

塑料 (聚酰胺PA)

- 黑色, 亚光饰面

- 黑色, 亚光饰面

DIN 916 埋头螺钉

AISI 304 不锈钢

压缩弹簧

AISI 301 不锈钢

ISO 8675 六角螺母

AISI 304 不锈钢



信息

分度销 GN 824 具有方形横截面的柱塞销、在一侧上的门锁表面和在另一侧上的倒角。当要固定的物体朝着斜面移动时, 柱塞销被推回导向器, 使凹槽和边缘穿过销。拉动旋钮可以松开门锁。

具有静止位置的 C/CK 型分度销用于柱塞销暂时不接合的应用。在这种情况下, 旋钮被回缩, 然后旋转 90°。槽口会将销头固定在此位置。当埋头螺钉未拧紧时, 可以在 360° 的范围内自由调整斜面的方向。这可以通过分度销体上的标记来识别。

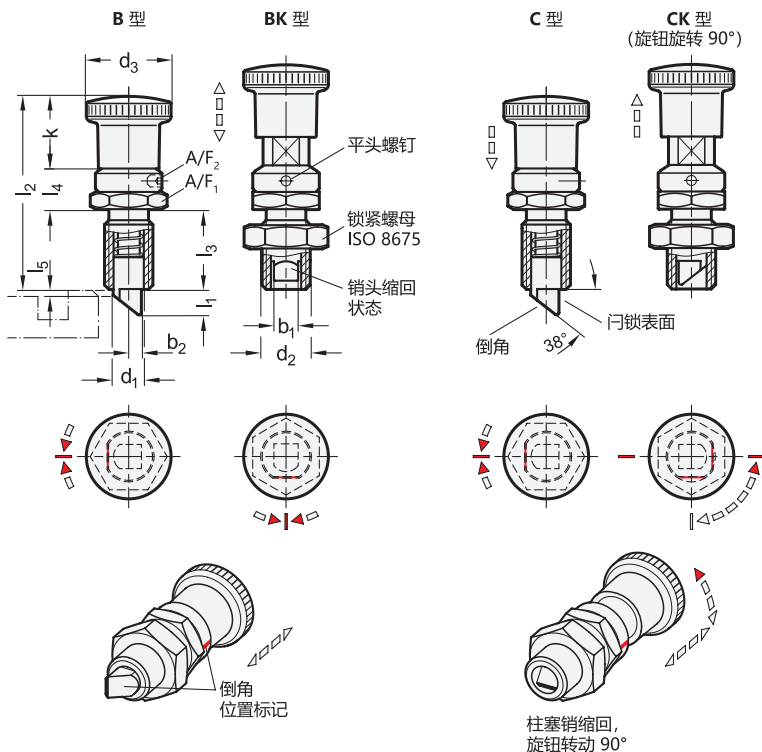
- 分度销系列 (参见页 738)

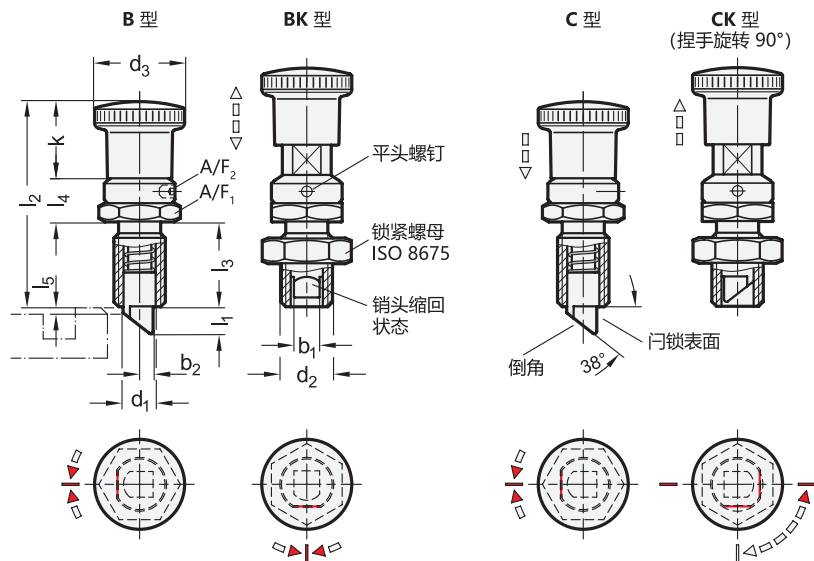
附件

- 定距衬套 GN 609.5 (参见页 810)

技术信息

- ISO-基本公差 (参见页 A21)
- 塑料特性 (参见页 A2)
- 不锈钢特性 (参见页 A26)





GN 824-B

不锈钢

说明	b1	l1	b2	d1 销 -0.02/-0.04 孔 H8	d2	d3	k	l2	l3	l4	l5	A/F1	A/F2	弹簧负载 N ≈ 起始位置	弹簧负载 N ≈ 终止位置	⚖
GN 824-5-5-B-NI	5	5	2.5	7	M 12 x 1.5	23	20	51.3	20	11.3	1	17	2	9	18	48
GN 824-6-6-B-NI	6	6	3	8	M 16 x 1.5	28	24	61.5	24	13.5	1.2	22	2	13	23	56
GN 824-8-7.5-B-NI	8	7.5	4	10	M 16 x 1.5	28	24	61.5	24	13.5	1.2	22	2	15	31	98
GN 824-9-8.5-B-NI	9	8.5	4.5	12	M 20 x 1.5	33	28	72.8	30	14.8	1.2	24	2	19	34	159

GN 824-BK

不锈钢

说明	b1	l1	b2	d1 销 -0.02/-0.04 孔 H8	d2	d3	k	l2	l3	l4	l5	A/F1	A/F2	弹簧负载 N ≈ 起始位置	弹簧负载 N ≈ 终止位置	⚖
GN 824-5-5-BK-NI	5	5	2.5	7	M 12 x 1.5	23	20	51.3	20	11.3	1	17	2	9	18	56
GN 824-6-6-BK-NI	6	6	3	8	M 16 x 1.5	28	24	61.5	24	13.5	1.2	22	2	13	23	75
GN 824-8-7.5-BK-NI	8	7.5	4	10	M 16 x 1.5	28	24	61.5	24	13.5	1.2	22	2	15	31	116
GN 824-9-8.5-BK-NI	9	8.5	4.5	12	M 20 x 1.5	33	28	72.8	30	14.8	1.2	24	2	19	34	195

GN 824-C

不锈钢

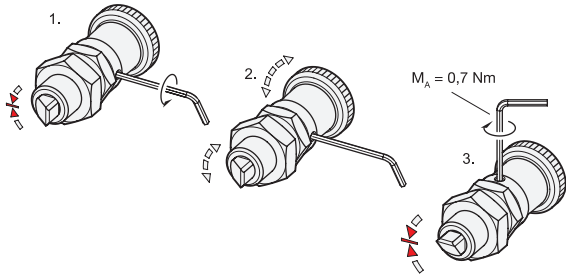
说明	b1	l1	b2	d1 销 -0.02/-0.04 孔 H8	d2	d3	k	l2	l3	l4	l5	A/F1	A/F2	弹簧负载 N ≈ 起始位置	弹簧负载 N ≈ 终止位置	⚖
GN 824-5-5-C-NI	5	5	2.5	7	M 12 x 1.5	23	20	51.3	20	11.3	1	17	2	9	18	46
GN 824-6-6-C-NI	6	6	3	8	M 16 x 1.5	28	24	61.5	24	13.5	1.2	22	2	13	23	53
GN 824-8-7.5-C-NI	8	7.5	4	10	M 16 x 1.5	28	24	61.5	24	13.5	1.2	22	2	15	31	96
GN 824-9-8.5-C-NI	9	8.5	4.5	12	M 20 x 1.5	33	28	72.8	30	14.8	1.2	24	2	19	34	157

GN 824-CK

不锈钢

说明	b1	l1	b2	d1 销 -0.02/-0.04 孔 H8	d2	d3	k	l2	l3	l4	l5	A/F1	A/F2	弹簧负载 N ≈ 起始位置	弹簧负载 N ≈ 终止位置	⚖
GN 824-5-5-CK-NI	5	5	2.5	7	M 12 x 1.5	23	20	51.3	20	11.3	1	17	2	9	18	55
GN 824-6-6-CK-NI	6	6	3	8	M 16 x 1.5	28	24	61.5	24	13.5	1.2	22	2	13	23	71
GN 824-8-7.5-CK-NI	8	7.5	4	10	M 16 x 1.5	28	24	61.5	24	13.5	1.2	22	2	15	31	114
GN 824-9-8.5-CK-NI	9	8.5	4.5	12	M 20 x 1.5	33	28	72.8	30	14.8	1.2	24	2	19	34	195

安装说明



门锁表面的位置可以 360° 自由调节。

安装步骤：

1. 用六角扳手松开平头螺钉。
2. 转动旋钮，将门锁表面移动到所需位置。
3. 用六角扳手拧紧平头螺钉。

应用示例

