

分度销

钢/不锈钢, 带用于表面安装的法兰, 带或不带定位位, 带拉环或门锁

规格

类型

- **A 型**: 带拉环, 不带定位位
- **C 型**: 带拉环, 带定位位
- **E 型**: 带门锁, 带定位位

壳体

- 镀锌, 蓝钝处理 **ZB**
- 镀锌与粉末涂层
- 黑色, RAL 9005, 纹理饰面 **SW**

壳体

不锈钢精铸 AISI 316 **A4**

拉环

- 钢
- 镀锌, 蓝钝处理 (ZB 和 SW)
- 钢精铸 AISI 316 (用于 A4)

门锁

- 钢
- 镀锌、蓝钝处理 (用于 ZB 和 SW)
- 钢精铸 AISI 316 (用于 A4)

销

- 钢
- 钢制, 镀锌, 蓝钝处理 (ZB 和 SW)
- 不锈钢 AISI 316 (用于 A4)

平头螺钉 DIN 915 (A型)

- 钢, 镀锌 (用于 ZB 和 SW)
- 不锈钢 (用于 A4)

弹簧

不锈钢 AISI 316Ti

信息

柱塞销采用 GN 722.5 分度销, 通过拉环/门锁启动。这可以利用绳索手工完成, 也可以用带钩的加长拉杆。 **ST** 版本设计用于钢结构应用, 而 **A4** 不锈钢版本适用于特别恶劣的环境。

当销暂时不应突出时, 使用具有定位位的类型。为此, 在锁销缩回后, 将拉环侧向转动。环由销体顶部的卡槽固定在此位置。

销和销体之间的尺寸公差已选定, 以确保功能可靠性, 即使在粗略确定尺寸的应用中或在脏污的情况下也能保持稳定。

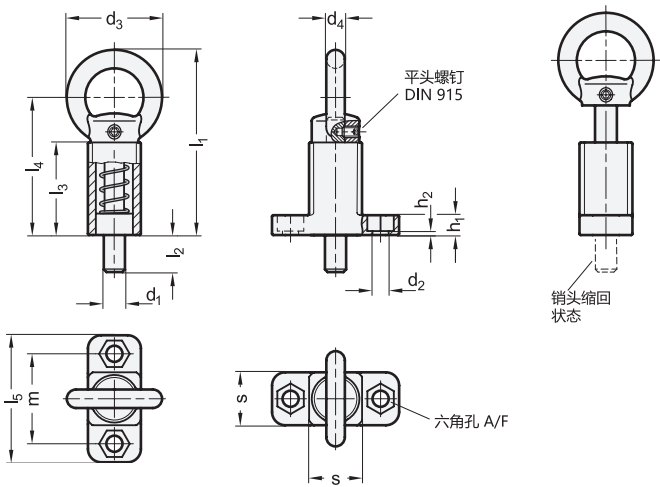
有数个紧固选项。六角安装孔允许使用 DIN 912 内六角螺钉和 DIN 931 或 DIN 934 六角螺钉或螺母。

- 分度销系列 (参见页 816)

技术信息

- 额定负载信息 (参见页 A42)
- 不锈钢特性 (参见页 A26)



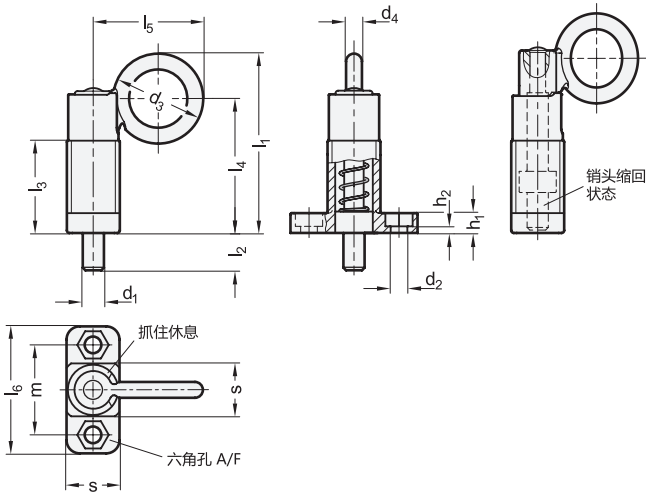


*完整型号请添加旋向索引
SW
黑色, RAL 9005 **ZB**
镀锌

GN 722.5-A-ST

说明	d1 销 -0.05/-0.25 孔 +0.1/+0.3	s	d2 +0.3	d3	d4	h1	h2	l1 ≈	l2	l3	l4	l5	m	A/F	弹簧负载 N ≈ 起始位置	弹簧负载 N ≈ 终止位置	△
GN 722.5-8-20-A-*	8	20	6.1	36	7	7.5	1.5	70	14	35	52	48	34	10	14	35	155
GN 722.5-10-20-A-*	10	20	6.1	36	7	7.5	1.5	70	14	35	52	48	34	10	14	35	162
GN 722.5-12-20-A-*	12	20	6.1	36	7	7.5	1.5	70	14	35	52	48	34	10	14	35	163
GN 722.5-14-20-A-*	14	20	6.1	36	7	7.5	1.5	70	14	35	52	48	34	10	14	35	167
GN 722.5-16-30-A-*	16	30	10.1	50	10	15	5	103	20	54	78	80	55	17	22	70	703
GN 722.5-20-30-A-*	20	30	10.1	50	10	15	5	103	20	54	78	80	55	17	22	70	721

SW型重量

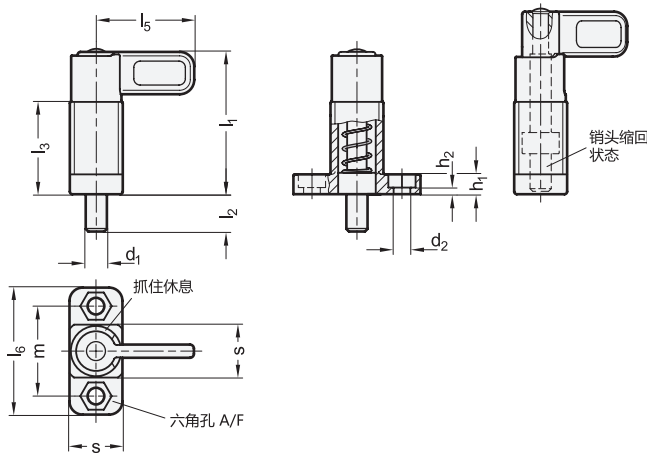


*完整型号请添加旋向索引
SW
黑色, RAL 9005 **ZB**
镀锌

GN 722.5-C-ST

说明	d1 销 -0.05/-0.25 孔 +0.1/+0.3	s	d2 +0.3	d3	d4	h1	h2	l1 ≈	l2	l3	l4 ≈	l5	l6	m	A/F	弹簧负载 N ≈ 起始位置	弹簧负载 N ≈ 终止位置	△
GN 722.5-8-20-C-*	8	20	6.1	34	6	7.5	1.5	68	14	35	51	41.5	48	34	10	14	35	170
GN 722.5-10-20-C-*	10	20	6.1	34	6	7.5	1.5	68	14	35	51	41.5	48	34	10	14	35	172
GN 722.5-12-20-C-*	12	20	6.1	34	6	7.5	1.5	68	14	35	51	41.5	48	34	10	14	35	174
GN 722.5-14-20-C-*	14	20	6.1	34	6	7.5	1.5	68	14	35	51	41.5	48	34	10	14	35	181
GN 722.5-16-30-C-*	16	30	10.1	48	9	15	5	102	20	54	78	60	80	55	17	22	70	664
GN 722.5-20-30-C-*	20	30	10.1	48	9	15	5	102	20	54	78	60	80	55	17	22	70	670

SW型重量



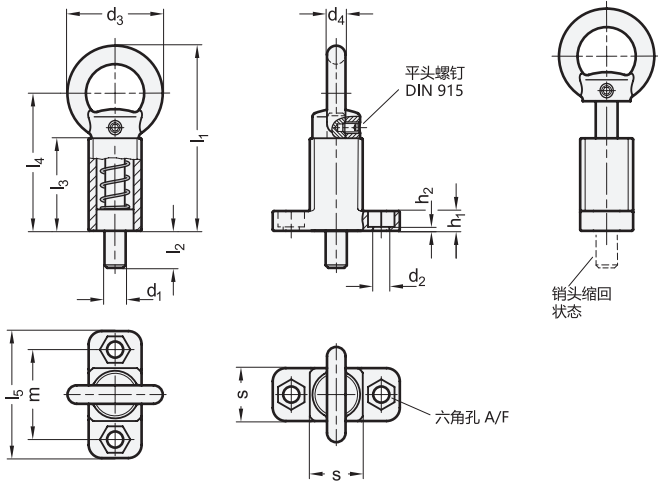
*完整型号请添加旋向索引

SW 黑色, RAL 9005 ZB 镀锌

GN 722.5-E-ST

说明	d1 销 -0.05/-0.25 孔 +0.1/+0.3	s	d2 +0.3	h1	h2	l1 ≈	l2	l3	l5	l6	m	A/F	弹簧负载 N ≈ 起始位置	弹簧负载 N ≈ 终止位置	△
GN 722.5-8-20-E-*	8	20	6.1	7.5	1.5	54	14	35	37	48	34	10	14	35	167
GN 722.5-10-20-E-*	10	20	6.1	7.5	1.5	54	14	35	37	48	34	10	14	35	170
GN 722.5-12-20-E-*	12	20	6.1	7.5	1.5	54	14	35	37	48	34	10	14	35	174
GN 722.5-14-20-E-*	14	20	6.1	7.5	1.5	54	14	35	37	48	34	10	14	35	178
GN 722.5-16-30-E-*	16	30	10.1	15	5	83	20	54	55	80	55	17	22	70	653
GN 722.5-20-30-E-*	20	30	10.1	15	5	83	20	54	55	80	55	17	22	70	671

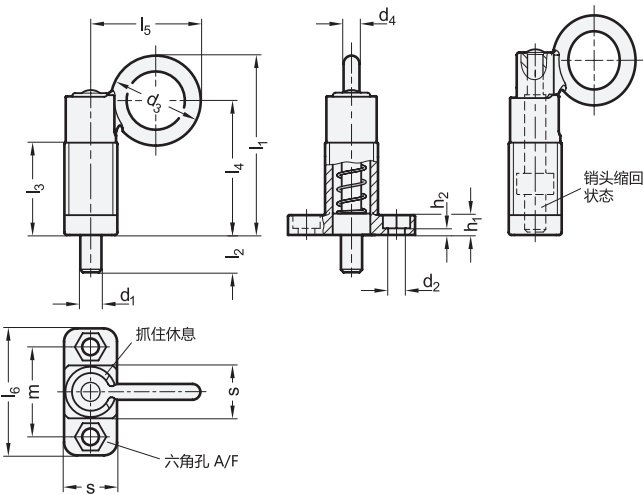
SW型重量



GN 722.5-A-A4

不锈钢

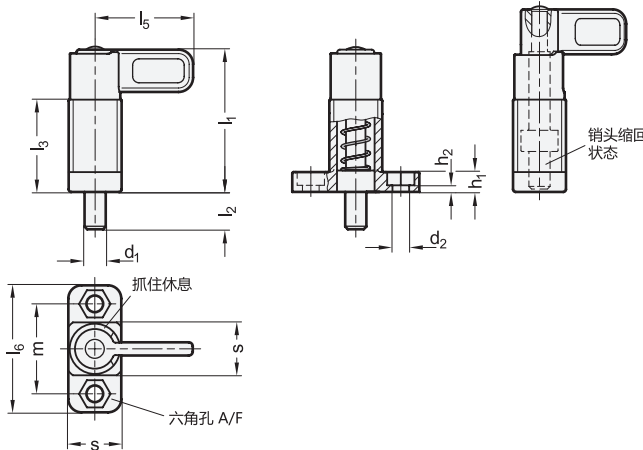
说明	d1 销 -0.05/-0.25 孔 +0.1/+0.3	s	d2 +0.3	d3	d4	h1	h2	l1 ≈	l2	l3	l4	l5	m	A/F	弹簧负载 N ≈ 起始位置	弹簧负载 N ≈ 终止位置	△
GN 722.5-8-20-A-A4	8	20	6.1	36	7	7.5	1.5	70	14	35	52	48	34	10	14	35	155
GN 722.5-10-20-A-A4	10	20	6.1	36	7	7.5	1.5	70	14	35	52	48	34	10	14	35	162
GN 722.5-12-20-A-A4	12	20	6.1	36	7	7.5	1.5	70	14	35	52	48	34	10	14	35	163
GN 722.5-14-20-A-A4	14	20	6.1	36	7	7.5	1.5	70	14	35	52	48	34	10	14	35	167
GN 722.5-16-30-A-A4	16	30	10.1	50	10	15	5	103	20	54	78	80	55	17	22	70	703
GN 722.5-20-30-A-A4	20	30	10.1	50	10	15	5	103	20	54	78	80	55	17	22	70	721



GN 722.5-C-A4

不锈钢

说明	d1 销 -0.05/-0.25 孔 +0.1/+0.3	s	d2 +0.3	d3	d4	h1	h2	l1 ≈	l2	l3	l4 ≈	l5	l6	m	A/F	弹簧负载 N ≈ 起始位置	弹簧负载 N ≈ 终止位置	⚖
GN 722.5-8-20-C-A4	8	20	6.1	34	6	7.5	1.5	68	14	35	51	41.5	48	34	10	14	35	170
GN 722.5-10-20-C-A4	10	20	6.1	34	6	7.5	1.5	68	14	35	51	41.5	48	34	10	14	35	172
GN 722.5-12-20-C-A4	12	20	6.1	34	6	7.5	1.5	68	14	35	51	41.5	48	34	10	14	35	174
GN 722.5-14-20-C-A4	14	20	6.1	34	6	7.5	1.5	68	14	35	51	41.5	48	34	10	14	35	181
GN 722.5-16-30-C-A4	16	30	10.1	48	9	15	5	102	20	54	78	60	80	55	17	22	70	660
GN 722.5-20-30-C-A4	20	30	10.1	48	9	15	5	102	20	54	78	60	80	55	17	22	70	664



GN 722.5-E-A4

不锈钢

说明	d1 销 -0.05/-0.25 孔 +0.1/+0.3	s	d2 +0.3	h1	h2	l1 ≈	l2	l3	l5	l6	m	A/F	弹簧负载 N ≈ 起始位置	弹簧负载 N ≈ 终止位置	⚖
GN 722.5-8-20-E-A4	8	20	6.1	7.5	1.5	54	14	35	37	48	34	10	14	35	167
GN 722.5-10-20-E-A4	10	20	6.1	7.5	1.5	54	14	35	37	48	34	10	14	35	171
GN 722.5-12-20-E-A4	12	20	6.1	7.5	1.5	54	14	35	37	48	34	10	14	35	174
GN 722.5-14-20-E-A4	14	20	6.1	7.5	1.5	54	14	35	37	48	34	10	14	35	179
GN 722.5-16-30-E-A4	16	30	10.1	15	5	83	20	54	55	80	55	17	22	70	654
GN 722.5-20-30-E-A4	20	30	10.1	15	5	83	20	54	55	80	55	17	22	70	673