

## 不锈钢圆柱头内六角螺钉

带细柄用于遗失预防

### 规格

不锈钢 **NI**  
AISI 304 (A2)

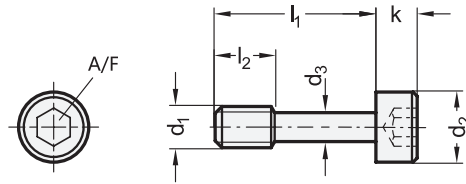
### 信息

由于螺杆的  $d_3$  切槽部位, 不锈钢圆柱头内六角螺钉 GN 912.2 可用于防止手拧螺钉遗失。因此, 根据机械工程指令 2006 / 42 / EG 给出了“固定元件的连接”。使用时, 需在待组装的两个元件上分别提供带螺纹  $d_1$  的攻丝孔, 不是标准攻丝孔和钻孔。另外, 必须在一侧或两侧切割  $d_4$  的间隙孔。根据设计和固定部件所需的夹紧长度  $a_1 \dots a_3$ , 存在多种组装方法, 如上所示。

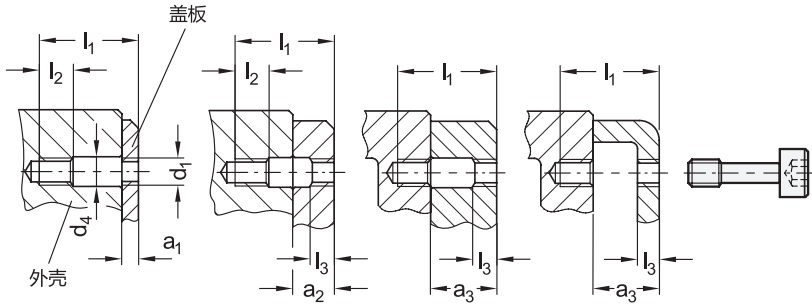


### 技术信息

- 不锈钢特性 (参见页 A26)
- 塑料特性 (参见页 A2)



装配选项



### GN 912.2

不锈钢

说明	d1	l1	a1	a2	a3	d2	d3-0.3	d4	k	l2	l3	A/F	△
GN 912.2-M3-12-NI	M 3	12	1.5-3	3-6.5	6.5-8	5.5	2.2	3.5	3	4	1.5	2.5	1
GN 912.2-M3-16-NI	M 3	16	3-7	7-8	8-12	5.5	2.2	3.5	3	4	1.5	2.5	2
GN 912.2-M4-16-NI	M 4	16	2-5	5-8	8-11	7	3	4.5	4	5	2	3	3
GN 912.2-M4-20-NI	M 4	20	5-9	9-11	11-15	7	3	4.5	4	5	2	3	4
GN 912.2-M5-20-NI	M 5	20	2.5-6	6-10.5	10.5-14	8.5	3.9	5.5	5	6	2.5	4	5
GN 912.2-M5-25-NI	M 5	25	6-11	11-14	14-19	8.5	3.9	5.5	5	6	2.5	4	6
GN 912.2-M6-25-NI	M 6	25	3-7	7-13	13-17	10	4.5	6.5	6	8	3	5	7
GN 912.2-M6-30-NI	M 6	30	7-12	12-17	17-22	10	4.5	6.5	6	8	3	5	8
GN 912.2-M8-30-NI	M 8	30	4-8	8-16	16-20	13	6.3	8.5	8	10	4	6	17
GN 912.2-M8-35-NI	M 8	35	8-13	13-20	20-25	13	6.3	8.5	8	10	4	6	19
GN 912.2-M8-40-NI	M 8	40	13-18	18-25	25-30	13	6.3	8.5	8	10	4	6	21