

间隔杆

不锈钢, EHEDG 和 DGVU 认证, 卫生设计

规格

类型

- A1 型: 通孔
- A2 型: 带连续螺纹的通孔
- A3 型: 两侧有螺纹的通孔

间隔杆

不锈钢 AISI 316L
亚光饰面 (Ra < 0.8 μm) MT

密封环

- HNBR H
耐受温度达 -25 °C 至 +150 °C
- EPDM E
耐受温度达 -40 °C 至 +120 °C
- FKM F
耐受温度 -5 °C 至 +200 °C
- 符合 FDA 标准的材料
- 蓝色
- 硬度 85 ± 5 Shore A

信息

垫片 GN 6226 适用于洁净区域。密封圈 H 和 E 的版本还符合 EHEDG 和 DGVU 测试指南的指导方针。密封的安装表面使得紧固时没有空腔死角。高质量的饰面防止污垢附着, 便于清洁。
垫片用于以平行于安装平面的偏移量固定零件。这样可以避免在表面上重叠, 并留出清洁空间。内螺纹也可以由螺纹较小的螺钉用作通孔。

附件

- GN 7600 密封环 (参见页)

技术信息

- 塑料特性 (参见页 A2)
- 不锈钢特性 (参见页 A26)

*完整型号请添加旋向索引|环材料指数

H E F

GN 6226-A1

不锈钢

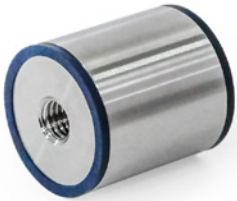
说明	d1	条长 l ±0.1	d2 螺钉通孔	d4	d5	△
GN 6226-22-10-A1-MT-*	22	10	M 5	18	22.8	26
GN 6226-22-12-A1-MT-*	22	12	M 5	18	22.8	32
GN 6226-22-16-A1-MT-*	22	16	M 5	18	22.8	43
GN 6226-28-12-A1-MT-*	28	12	M 6	24	28.8	52
GN 6226-28-16-A1-MT-*	28	16	M 6	24	28.8	70
GN 6226-28-20-A1-MT-*	28	20	M 6	24	28.8	89
GN 6226-34-12-A1-MT-*	34	12	M 8	30	34.8	77
GN 6226-34-16-A1-MT-*	34	16	M 8	30	34.8	104
GN 6226-34-20-A1-MT-*	34	20	M 8	30	34.8	131

GN 6226-A2

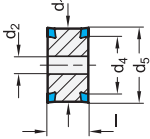
不锈钢

说明	d1	条长 l ±0.1	d2 螺钉通孔	d3 螺纹	d4	d5	△
GN 6226-22-20-A2-MT-*	22	20	M 5	M 6	18	22.8	55
GN 6226-28-30-A2-MT-*	28	30	M 6	M 8	24	28.8	135
GN 6226-34-30-A2-MT-*	34	30	M 8	M 10	30	34.8	199

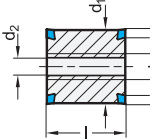
加重材料 H



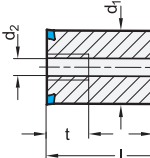
A1 型



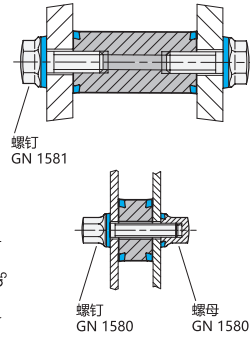
A2 型



A3 型



应用示例



*完整型号请添加旋向索引|环材料指数

H E F

GN 6226-A3

不锈钢

说明	d1	条长 l ±0.2	d2 螺钉通孔	d3 螺纹	d4	d5	t 最小	△
GN 6226-22-30-A3-MT-*	22	30	M 5	M 6	18	22.8	12	83
GN 6226-22-50-A3-MT-*	22	50	M 5	M 6	18	22.8	12	141
GN 6226-28-50-A3-MT-*	28	50	M 6	M 8	24	28.8	16	228
GN 6226-28-75-A3-MT-*	28	75	M 6	M 8	24	28.8	16	335
GN 6226-34-50-A3-MT-*	34	50	M 8	M 10	30	34.8	20	344
GN 6226-34-100-A3-MT-*	34	100	M 8	M 10	30	34.8	20	676

加重材料 H