

锁扣

平直款

规格

类型

- **A型:** 带栓杆
- **B型:** 带螺母的螺栓和分离式销

座圈

- 热处理钢制, 落锻工艺
- 热浸镀锌

螺栓

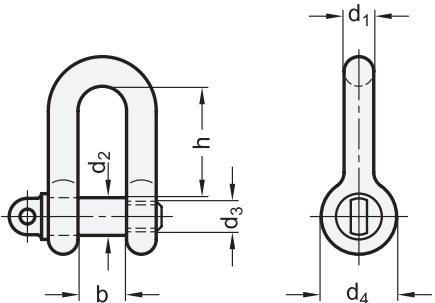
- 热处理钢制, 落锻工艺
- 电镀锌, 喷漆

信息

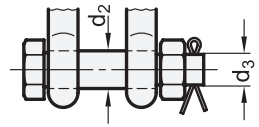
高强度平直锁扣GN 584以类似美国联邦RR-C-271的标准制造, 并具有六倍安全标准, 这意味着最小破坏载荷大于额定载荷(WLL)至少六倍。标称尺寸和额定载荷(WLL)采用落锻工艺, 标注在锁扣内, 以便于选取适宜的吊索齿轮。总之, 禁止超出额定载荷。带有螺母和开口销的设计(B型), 通常建议永久连接。螺栓可以旋转, 螺母则防止开口销的意外松脱。详细指引参见随货提供的操作说明。



A 型



B 型



* 增加锁扣的型号索引

A
带栓杆

B
带螺母的螺栓和分离式销

GN 584

型号	d1 标称尺寸	d1 英寸	b ±1	d2 ±0.5	d3** UNC- 螺纹	d4	h	标称载荷 (WLL)	吊钩
GN 584-6-*	6	1/4	12	8	5/16	17	22	0.5 t [5.0 kN]	45
GN 584-8-*	8	5/16	13	10	3/8	21	26	0.75 t [7.5 kN]	80
GN 584-10-*	10	3/8	16	12	7/16	26	31	1.0 t [10 kN]	120
GN 584-11-*	11	7/16	18	14	1/2	28	36	1.5 t [15 kN]	180
GN 584-13-*	13	1/2	21	16	5/8	30	41	2.0 t [20 kN]	350
GN 584-16-*	16	5/8	27	19	3/4	42	51	3.25 t [32.5 kN]	595
GN 584-19-*	19	3/4	32	22	7/8	48	60	4.75 t [47.5 kN]	900
GN 584-22-*	22	7/8	36	25	1	57	71	6.5 t [65.0 kN]	1200
GN 584-25-*	25	1	43	28	1 1/8	62	81	8.5 t [85.0 kN]	1800

**总而言之, 螺栓和螺母按照规定都必须进行螺纹加工。然而, 具体指标可能有误差。