

锁扣

曲柄款式

规格

类型

- A型: 带栓杆
- B型: 带螺母的螺栓和分离式销

座圈

- 热处理钢制, 落锻工艺
- 热浸镀锌

螺栓

- 热处理钢制, 落锻工艺
- 电镀锌, 喷漆

信息

高强度平直锁扣GN 585以类似美国联邦RR-C-271的标准制造, 并具有六倍安全标准, 这意味着最小破坏载荷大于额定载荷(WLL)至少六倍。标称尺寸和额定载荷(WLL)采用落锻工艺, 标注在锁扣内, 以便于选取适宜的吊索齿轮。

曲柄形状特别适用于多重负载下锁扣的应用。

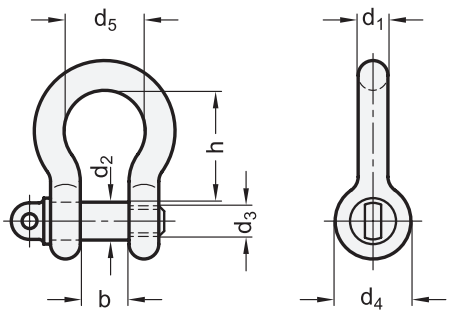
标称尺寸和额定载荷(WLL)采用落锻工艺, 标注在锁扣内, 以便于选取适宜的吊索齿轮。总之, 禁止超出额定载荷。

带有螺母和开口销的设计(B型), 通常建议永久连接。螺栓可以旋转, 螺母则防止开口销的意外松脱。

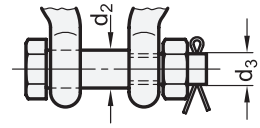
随每批供货提供的操作说明含有更多细节和规范。



A 型



B 型



\* 增加锁扣的型号索引

- A 带栓杆
- B 带螺母的螺栓和分离式销

GN 585

型号	d1 标称尺寸	d1 英寸	b ±1	d2 ±0.5	d3** UNC- 螺纹	d4	d5	h	标称载荷 (WLL)	△
GN 585-6-*	6	1/4	12	8	5/16	17	19	28	0.5 t [5.0 kN]	50
GN 585-8-*	8	5/16	13	10	3/8	21	21	31	0.75 t [7.5 kN]	80
GN 585-10-*	10	3/8	16	12	7/16	26	24	36	1.0 t [10 kN]	130
GN 585-11-*	11	7/16	18	14	1/2	28	27	42	1.5 t [15 kN]	220
GN 585-13-*	13	1/2	21	16	5/8	30	30	48	2.0 t [20 kN]	350
GN 585-16-*	16	5/8	27	19	3/4	42	38	60	3.25 t [32.5 kN]	600
GN 585-19-*	19	3/4	32	22	7/8	48	45	71	4.75 t [47.5 kN]	1010
GN 585-22-*	22	7/8	36	25	1	57	51	84	6.5 t [65.0 kN]	1400
GN 585-25-*	25	1	43	28	1 1/8	62	59	95	8.5 t [85.0 kN]	2000

\*\*总而言之, 螺栓和螺钉按照规定都必须进行螺纹加工。然而, 具体指标可能有误差。

