

吊环销

钢制 / 不锈钢, 自锁

规格

钢制款式

钢制 ST

- 螺杆, 锁扣
- 热处理, 磷酸锰处理

不锈钢款式

不锈钢 NI

AISI 630 螺杆

耐久硬化处理

AISI 316Ti 支架

按钮

铝制, 红色, 阳极氧化处理

弹簧

不锈钢

信息

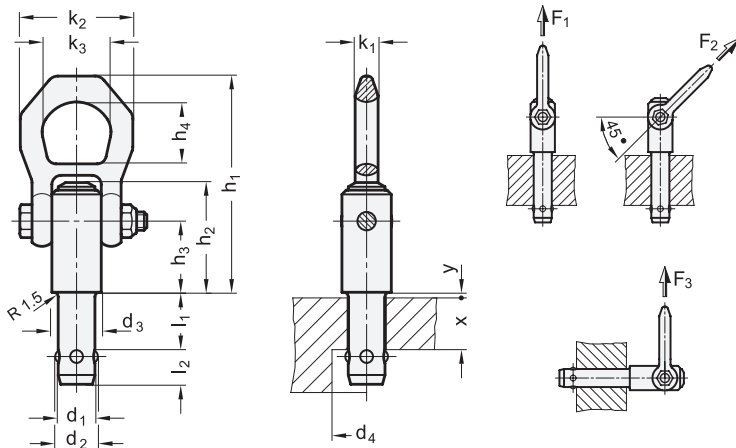
GN 1130 吊环销是采用快捷拆装设计的吊装元件。按下红色铝制按钮即可解除锁珠的锁定状态, 使得承重销头插入销孔或从销孔拔出。带有安全法兰的吊环至少可旋转180°, 法兰作为防止意外误操作的安全装置。根据拉伸方向的变化, 球头承重螺栓可在固定孔内360°自由旋转。一旦采用该产品, 则无需在工件上保留吊装和起重装置(如: 承重环)。固定孔的公差只需符合d1H11, 便足够使用。并且提供GN 1132夹紧衬套(参见页 1098)。使用指南参见每支吊环销随附的操作说明。

技术信息


- 不锈钢特性 (参见页 A26)

附件


- 夹紧衬套 GN 1132 (参见页 1098)



GN 1130

型号	d1 -0.04/-0.08	l1 +1	d2	d3	d4 最小	h1	h2	h3	h4	k1	k2	k3	l2	x 最小	y	标称载荷 kN F1	标称载荷 kN F2	标称载荷 kN F3	
GN 1130-8-10-ST	8	10	9.35	21.5	9.9	87.5	38.5	25.7	27	9.5	49	30	8.75	5	1.5	1.5*	1.2*	0.5*	220
GN 1130-8-15-ST	8	15	9.35	21.5	9.9	87.5	38.5	25.7	27	9.5	49	30	8.75	5	1.5	1.5*	1.2*	0.5*	226
GN 1130-8-25-ST	8	25	9.35	21.5	9.9	87.5	38.5	25.7	27	9.5	49	30	8.75	10	1.5	1.5*	1.2*	0.5*	229
GN 1130-8-35-ST	8	35	9.35	21.5	9.9	87.5	38.5	25.7	27	9.5	49	30	8.75	20	1.5	1.5*	1.2*	0.5*	232
GN 1130-10-15-ST	10	15	11.7	21.5	12.2	87.5	38.5	25.7	27	9.5	49	30	10.2	5	1.5	2.7*	2.4*	2.1*	227
GN 1130-10-25-ST	10	25	11.7	21.5	12.2	87.5	38.5	25.7	27	9.5	49	30	10.2	15	1.5	2.7*	2.4*	2.1*	236
GN 1130-10-35-ST	10	35	11.7	21.5	12.2	87.5	38.5	25.7	27	9.5	49	30	10.2	25	1.5	2.7*	2.4*	2.1*	243
GN 1130-10-50-ST	10	50	11.7	21.5	12.2	87.5	38.5	25.7	27	9.5	49	30	10.2	40	1.5	2.7*	2.4*	2.1*	252
GN 1130-12-15-ST	12	15	14.2	21.5	14.7	87.5	38.5	25.7	27	9.5	49	30	11	5	1.5	3.5*	3.2*	2.8*	243
GN 1130-12-25-ST	12	25	14.2	21.5	14.7	87.5	38.5	25.7	27	9.5	49	30	11	10	1.5	3.5*	3.2*	2.8*	247
GN 1130-12-35-ST	12	35	14.2	21.5	14.7	87.5	38.5	25.7	27	9.5	49	30	11	20	1.5	3.5*	3.2*	2.8*	258
GN 1130-12-50-ST	12	50	14.2	21.5	14.7	87.5	38.5	25.7	27	9.5	49	30	11	35	1.5	3.5*	3.2*	2.8*	267
GN 1130-16-25-ST	16	25	18.6	25	19.2	92.8	47.5	31	27	9.5	49	30	15.1	10	1.5	4.8*	4.5*	4.1*	318
GN 1130-16-50-ST	16	50	18.6	25	19.2	92.8	47.5	31	27	9.5	49	30	15.1	15	1.5	4.8*	4.5*	4.1*	350
GN 1130-16-75-ST	16	75	18.6	25	19.2	92.8	47.5	31	27	9.5	49	30	15.1	35	1.5	4.8*	4.5*	4.1*	392
GN 1130-20-50-ST	20	50	24.5	30	25	114	55.9	36.5	32.6	11	56	36	19.7	25	1.5	10*	8.5*	6.5*	440
GN 1130-20-75-ST	20	75	24.5	30	25	114	55.9	36.5	32.6	11	56	36	19.7	45	1.5	10*	8.5*	6.5*	480

GN 1130-NI

型号	d1 -0.04/-0.08	l1 +1	d2	d3	d4 最小	h1	h2	h3	h4	k1	k2	k3	l2	x 最小	y	标称载荷 kN F1	标称载荷 kN F2	标称载荷 kN F3	
GN 1130-8-10-NI	8	10	9.35	21.5	9.9	87.5	38.5	25.7	27	9.5	49	30	8.75	5	1.5	1.5*	1.2*	0.5*	228
GN 1130-8-15-NI	8	15	9.35	21.5	9.9	87.5	38.5	25.7	27	9.5	49	30	8.75	5	1.5	1.5*	1.2*	0.5*	229
GN 1130-8-25-NI	8	25	9.35	21.5	9.9	87.5	38.5	25.7	27	9.5	49	30	8.75	10	1.5	1.5*	1.2*	0.5*	233
GN 1130-8-35-NI	8	35	9.35	21.5	9.9	87.5	38.5	25.7	27	9.5	49	30	8.75	20	1.5	1.5*	1.2*	0.5*	236
GN 1130-10-15-NI	10	15	11.7	21.5	12.2	87.5	38.5	25.7	27	9.5	49	30	10.2	5	1.5	2.7*	2.4*	2.1*	233
GN 1130-10-25-NI	10	25	11.7	21.5	12.2	87.5	38.5	25.7	27	9.5	49	30	10.2	15	1.5	2.7*	2.4*	2.1*	238
GN 1130-10-35-NI	10	35	11.7	21.5	12.2	87.5	38.5	25.7	27	9.5	49	30	10.2	25	1.5	2.7*	2.4*	2.1*	260
GN 1130-10-50-NI	10	50	11.7	21.5	12.2	87.5	38.5	25.7	27	9.5	49	30	10.2	40	1.5	2.7*	2.4*	2.1*	255
GN 1130-12-15-NI	12	15	14.2	21.5	14.7	87.5	38.5	25.7	27	9.5	49	30	11	5	1.5	3.5*	3.2*	2.8*	242
GN 1130-12-25-NI	12	25	14.2	21.5	14.7	87.5	38.5	25.7	27	9.5	49	30	11	10	1.5	3.5*	3.2*	2.8*	253
GN 1130-12-35-NI	12	35	14.2	21.5	14.7	87.5	38.5	25.7	27	9.5	49	30	11	20	1.5	3.5*	3.2*	2.8*	260
GN 1130-12-50-NI	12	50	14.2	21.5	14.7	87.5	38.5	25.7	27	9.5	49	30	11	35	1.5	3.5*	3.2*	2.8*	268
GN 1130-16-25-NI	16	25	18.6	25	19.2	92.8	47.5	31	27	9.5	49	30	15.1	10	1.5	4.8*	4.5*	4.1*	316
GN 1130-16-50-NI	16	50	18.6	25	19.2	92.8	47.5	31	27	9.5	49	30	15.1	15	1.5	4.8*	4.5*	4.1*	355
GN 1130-16-75-NI	16	75	18.6	25	19.2	92.8	47.5	31	27	9.5	49	30	15.1	35	1.5	4.8*	4.5*	4.1*	398
GN 1130-20-50-NI	20	50	24.5	30	25	114	55.9	36.5	32.6	11	56	36	19.7	25	1.5	10*	8.5*	6.5*	398
GN 1130-20-75-NI	20	75	24.5	30	25	114	55.9	36.5	32.6	11	56	36	19.7	45	1.5	10*	8.5*	6.5*	438

* 具有5倍抗裂保障



机械操作件