

螺纹吊环销

钢制 / 不锈钢, 自锁

规格

钢制 **ST**

- 销, 锁扣
- 热处理, 磷酸锰处理

不锈钢 **NI**

- 销, AISI 630
- 沉淀硬化
- AISI 316Ti 支架

螺纹段

- AISI 630 不锈钢
- 沉淀硬化

按钮

铝, 橙色阳极氧化

弹簧

不锈钢

信息

螺纹吊环销 GN 1133 是支撑元件, 专为快捷使用而设计。按下操作按钮可解锁螺纹段, 允许销移入或移出安装螺纹。这消除了典型起吊装置(如吊环螺栓)拧入或拧出的耗时过程。

如果有足够的材料强度, 只需有尺寸准确的螺纹孔即可利用螺纹吊环销。

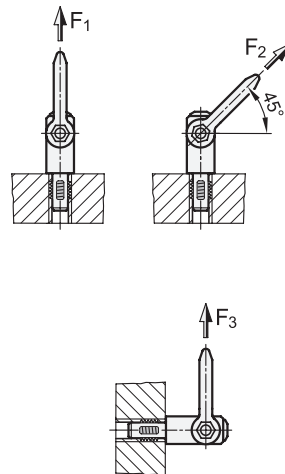
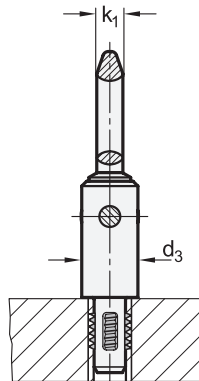
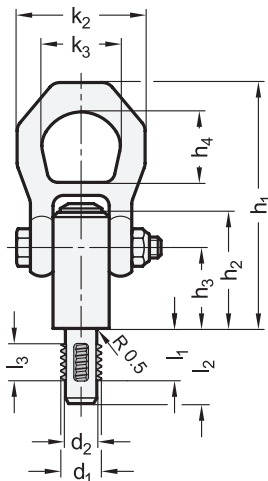
锁扣旋转 180°, 具有安全杆, 防止意外操作按钮。

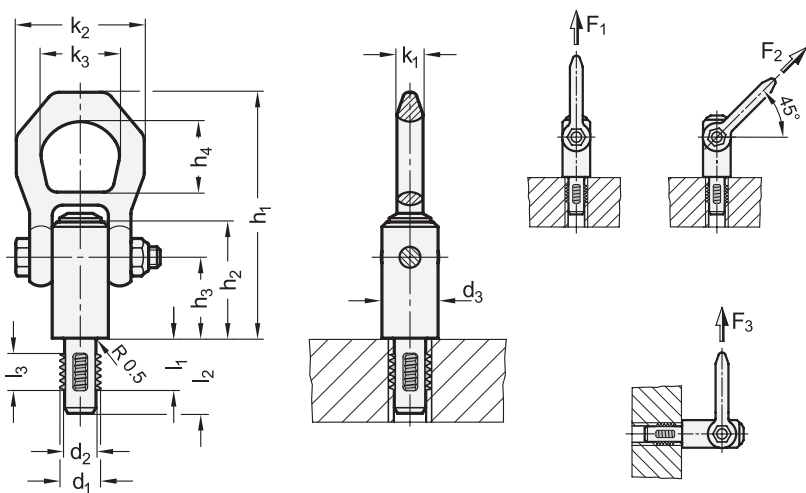
有关进一步的应用指南, 请参阅每个螺纹吊环销随附的操作说明

- GN 1133 操作说明 (参见页)

技术信息

- 不锈钢特性 (参见页 A26)





GN 1133-ST

说明	d1	l1	d2 -0.07	d3	h1	h2	h3	h4	k1	k2	k3	l2	l3	标称载荷 kN* F1	标称载荷 kN* F2	标称载荷 kN* F3	🔗
GN 1133-M8-12-ST	M 8	12	6.62	21.5	87.5	36	25.7	27	9.5	49	30	17.8	8	2.1	0.9	0.8	275
GN 1133-M10-14-ST	M 10	14	8.35	21.5	87.5	36	25.7	27	9.5	49	30	20	10	3.9	1.5	1.5	278
GN 1133-M12-17-ST	M 12	17	10.07	21.5	87.5	36	25.7	27	9.5	49	30	24	12	6.2	2.5	2.3	284
GN 1133-M16-17-ST	M 16	17	13.8	21.5	87.5	36	25.7	27	9.5	49	30	24	12	8.4	4.5	4.2	300
GN 1133-M20-22-ST	M 20	22	17.25	30	114	52	36.5	32.6	15	56	36	30	17	16.6	7.7	5	685

GN 1133-NI

不锈钢

说明	d1	l1	d2 -0.07	d3	h1	h2	h3	h4	k1	k2	k3	l2	l3	标称载荷 kN* F1	标称载荷 kN* F2	标称载荷 kN* F3	🔗
GN 1133-M8-12-NI	M 8	12	6.62	21.5	87.5	36	25.7	27	9.5	49	30	17.8	8	2.1	0.9	0.8	284
GN 1133-M10-14-NI	M 10	14	8.35	21.5	87.5	36	25.7	27	9.5	49	30	20	10	3.9	1.5	1.5	289
GN 1133-M12-17-NI	M 12	17	10.07	21.5	87.5	36	25.7	27	9.5	49	30	24	12	6.2	2.5	2.3	293
GN 1133-M16-17-NI	M 16	17	13.8	21.5	87.5	36	25.7	27	9.5	49	30	24	12	8.4	4.5	4.2	310
GN 1133-M20-22-NI	M 20	22	17.25	30	114	52	36.5	32.6	15	56	36	30	17	10	7.7	5	695

* 具有5倍抗裂保障



机械操作件