

螺纹吊环销

钢制 / 不锈钢, 自锁, 带旋转锁扣

规格

钢制 **ST**

- 销, 锁扣
- 热处理, 磷酸锰处理

不锈钢 **NI**

- 销, AISI 630
- 沉淀硬化
- AISI 316Ti 支架

螺纹段

- AISI 630 不锈钢
- 沉淀硬化

按钮

铝, 橙色阳极氧化

弹簧

不锈钢

信息

螺纹吊环销 GN 1135 是支撑元件, 专为快捷使用而设计。按下操作按钮可解锁螺纹段, 允许销移入或移出安装螺纹。这消除了典型起吊装置(如吊环螺栓)拧入或拧出的耗时过程。

如果有足够的材料强度, 只需有尺寸准确的螺纹孔即可利用螺纹吊环销。

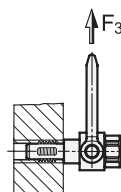
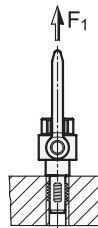
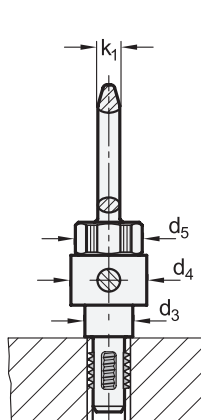
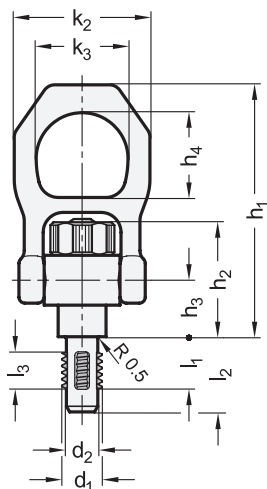
锁扣旋转 180°, 围绕销完全旋转, 并始终沿负载方向对齐, 不会导致销转动。这可防止螺纹吊环销从螺纹旋出, 从而可安全提升工件。安全杆可防止意外操作按钮。

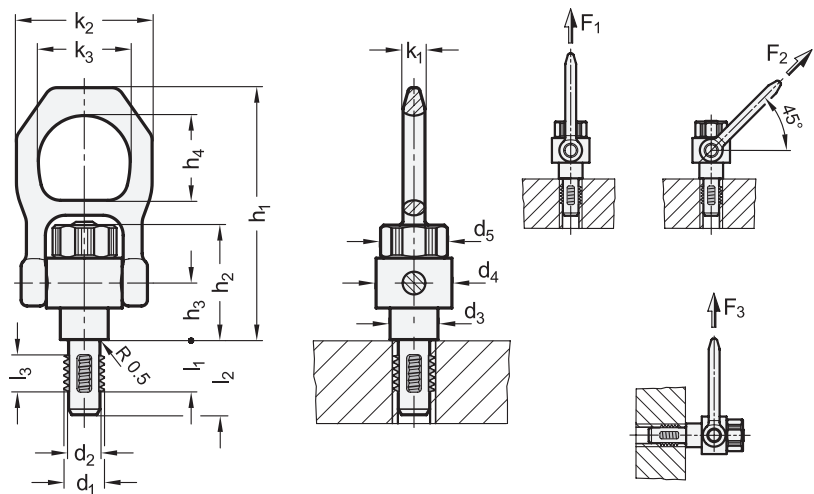
有关进一步的应用指南, 请参阅每个螺纹吊环销随附的操作说明

- GN 1135 操作说明 (参见页)

技术信息

- 不锈钢特性 (参见页 A26)





GN 1135-ST

说明	d ₁	l ₁	d ₂ -0.07	d ₃	d ₄	d ₅	h ₁	h ₂	h ₃	h ₄	k ₁	k ₂	k ₃	l ₂	l ₃	最大扭矩 Nm	标称载荷 kN* F ₁	标称载荷 kN* F ₂	标称载荷 kN* F ₃	
GN 1135-M8-12-ST	M 8	12	6.62	20	38	33.5	123.7	54.9	25.7	42.5	11	68	46	17.8	8	2	2.1	0.9	0.8	605
GN 1135-M10-14-ST	M 10	14	8.35	20	38	33.5	123.7	54.9	25.7	42.5	11	68	46	20	10	2	3.9	1.5	1.5	686
GN 1135-M12-17-ST	M 12	17	10.07	20	38	33.5	123.7	54.9	25.7	42.5	11	68	46	24	12	2	6.2	2.5	2.3	688
GN 1135-M16-17-ST	M 16	17	13.8	20	38	33.5	123.7	54.9	25.7	42.5	11	68	46	24	12	2	8.4	4.5	4.2	700
GN 1135-M20-22-ST	M 20	22	17.25	35	59	50	167.5	73.7	36.5	55.6	15.5	102	70	30	17	3	16.6	7.7	5	1833

GN 1135-NI

说明	d ₁	l ₁	d ₂ -0.07	d ₃	d ₄	d ₅	h ₁	h ₂	h ₃	h ₄	k ₁	k ₂	k ₃	l ₂	l ₃	最大扭矩 Nm	标称载荷 kN* F ₁	标称载荷 kN* F ₂	标称载荷 kN* F ₃	
GN 1135-M8-12-NI	M 8	12	6.62	20	38	33.5	123.7	54.9	25.7	42.5	11	68	46	17.8	8	2	2.1	0.9	0.8	612
GN 1135-M10-14-NI	M 10	14	8.35	20	38	33.5	123.7	54.9	25.7	42.5	11	68	46	20	10	2	3.9	1.5	1.5	698
GN 1135-M12-17-NI	M 12	17	10.07	20	38	33.5	123.7	54.9	25.7	42.5	11	68	46	24	12	2	6.2	2.5	2.3	702
GN 1135-M16-17-NI	M 16	17	13.8	20	38	33.5	123.7	54.9	25.7	42.5	11	68	46	24	12	2	8.4	4.5	4.2	708
GN 1135-M20-22-NI	M 20	22	17.25	35	59	50	167.5	73.7	36.5	55.6	15.5	102	70	30	17	3	16.6	7.7	5	1973

* 具有5倍抗裂保障

