

带摩擦轴承的万向节 / 滚针轴承

钢/不锈钢, 单体或双体

规格

带摩擦轴承的万向节

钢制款式

孔代码

- **B**款: 不带键槽
- **K**款: 带键槽
- **V**款: 带方孔

类型

- **EG**型: 单体式, 带摩擦轴承
- **DG**型: 双体式, 带摩擦轴承。

钢制

普通

关节轴承区域/销/轴承衬套

表面硬化处理

带滚针轴承的万向节

钢制款式

孔代码

- **B**款: 不带键槽
- **K**款: 带键槽
- **V**款: 带方孔

类型

- **EW**型: 单体, 滚针轴承
- **DW**型: 双体, 滚针轴承

钢制

普通

连接轴承区, 销

表面硬化处理

带摩擦轴承的万向节

不锈钢款式

孔代码

- **B**款: 不带键槽
- **K**款: 带键槽
- **V**款: 带方孔

类型

- **EG**型: 单体式, 带摩擦轴承
- **DG**型: 双体式, 带摩擦轴承。

AISI 304 不锈钢NI

信息

根据应用类型、负荷、使用期限及角位, DIN 808 带摩擦轴承的万向节的每分钟的转数取值范围很广 (参见页 1124)。超过每分钟 1000 转的, 应采用带滚针轴承的万向节。为了连续使用, 充分的润滑必不可少。这通过在接头上安装一个加满油脂的防尘罩来实现 GN 808.1 (参见页 1131)。



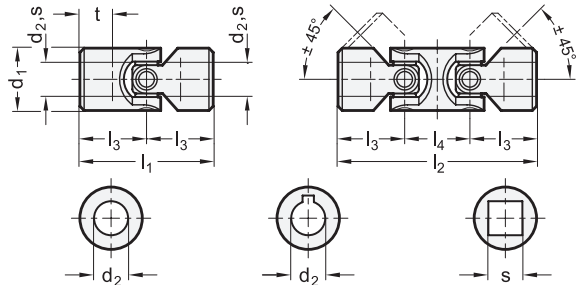
带滚针轴承 DIN 808 的万向节的允许每分钟转数高于带摩擦轴承的万向节, 但仍取决于负载、使用持续时间以及角度布置。理想的应用允许高达 4000 转/分的速度 (参见页 1125)。安装滚针轴承的万向节在 3° 至 5° 角布置时的效率远高于安装摩擦轴承的万向节。滚针轴承具有永久润滑特性, 因此不需要维修。有关选择带滚针轴承的万向节的信息。由于可移动零件未进行表面处理, 即未进行表面硬化, 因此与标准钢制成的万向节相比, 这些万向节的应用可能性要有限得多。因此, 根据图表选择带摩擦轴承的万向节的指导原则 (参见页 123) 可能**仅在有限的范围内适用**。超过 200 分钟的转速可能会变得至关重要。对于不锈钢万向节的连续使用而言, 充足的润滑非常重要。这通过在接头上安装一个加满油脂的防尘罩来实现 GN 808.1 (参见页 1131)。订单示例中是两端孔 d_2 或 s 相等的万向节。

可按需提供

- 带其它或不对称的孔。

技术信息

- DIN 6885 键槽 (参见页 A16)
- 十字孔 GN 110.1 (参见页 A17)
- ISO-基本公差 (参见页 A21)
- 不锈钢特性 (参见页 A26)



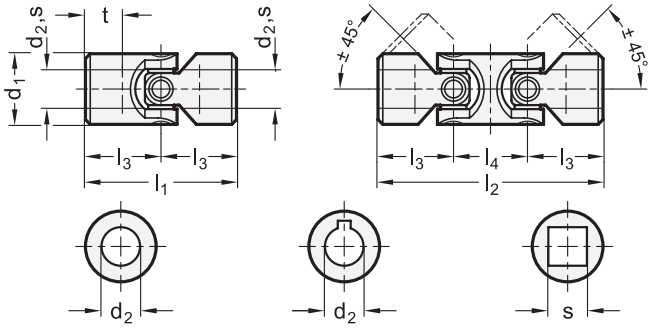
DIN 808-ST-摩擦轴承

说明	d1	d2 H7 孔	s H10 方形	l1	l2	l3	l4	t +1 最大主- 轴安装长度	⚖
DIN 808-16-B6-34-EG	16	6	-	34	-	17	-	8	40
DIN 808-16-B6-56-DG	16	6	-	-	56	17	22	8	60
DIN 808-16-B8-40-EG	16	8	-	40	-	20	-	11	40
DIN 808-16-B8-62-DG	16	8	-	-	62	20	22	11	65
DIN 808-16-B10-52-EG	16	10	-	52	-	26	-	14	49
DIN 808-16-B10-74-DG	16	10	-	-	74	26	22	14	70
DIN 808-22-B10-48-EG	22	10	-	48	-	24	-	12	96
DIN 808-22-B10-74-DG	22	10	-	-	74	24	26	12	145
DIN 808-22-B12-62-EG	22	12	-	62	-	31	-	18	119
DIN 808-22-B12-88-DG	22	12	-	-	88	31	26	18	167
DIN 808-25-B12-56-EG	25	12	-	56	-	28	-	13	147
DIN 808-25-B12-86-DG	25	12	-	-	86	28	30	13	220
DIN 808-25-B16-74-EG	25	16	-	74	-	37	-	21	150
DIN 808-25-B16-105-DG	25	16	-	-	104	37	30	21	240
DIN 808-28-B14-60-EG	28	14	-	60	-	30	-	13	185
DIN 808-28-B14-96-DG	28	14	-	-	96	30	36	13	287
DIN 808-32-B16-68-EG	32	16	-	68	-	34	-	16	286
DIN 808-32-B16-105-DG	32	16	-	-	105	34	37	16	430
DIN 808-32-B20-86-EG	32	20	-	86	-	43	-	24	324
DIN 808-32-B20-124-DG	32	20	-	-	124	43	38	24	462
DIN 808-36-B18-74-EG	36	18	-	74	-	37	-	17	382
DIN 808-36-B18-114-DG	36	18	-	-	114	37	40	17	565
DIN 808-42-B20-82-EG	42	20	-	82	-	41	-	18	476
DIN 808-42-B20-128-DG	42	20	-	-	128	41	46	18	895
DIN 808-42-B25-108-EG	42	25	-	108	-	54	-	31	700
DIN 808-42-B25-156-DG	42	25	-	-	156	54	48	31	1035
DIN 808-45-B22-95-EG	45	22	-	95	-	47.5	-	22	781
DIN 808-45-B22-145-DG	45	22	-	-	145	47.5	50	22	1137
DIN 808-50-B25-108-EG	50	25	-	108	-	54	-	26	1100
DIN 808-50-B25-163-DG	50	25	-	-	163	54	55	26	1620
DIN 808-50-B30-132-EG	50	30	-	132	-	66	-	38	1000
DIN 808-50-B30-188-DG	50	30	-	-	188	66	56	38	1764
DIN 808-58-B30-122-EG	58	30	-	122	-	61	-	29	1200
DIN 808-58-B30-190-DG	58	30	-	-	190	61	68	29	2528
DIN 808-58-B32-130-EG	58	32	-	130	-	65	-	33	1724
DIN 808-58-B32-198-DG	58	32	-	-	198	65	68	33	2619
DIN 808-70-B35-140-EG	70	35	-	140	-	70	-	35	2780
DIN 808-70-B35-212-DG	70	35	-	-	212	70	72	35	2040
DIN 808-16-K6-34-EG	16	6	-	34	-	17	-	8	38
DIN 808-16-K6-56-DG	16	6	-	-	56	17	22	8	62
DIN 808-16-K8-40-EG	16	8	-	40	-	20	-	11	40
DIN 808-16-K8-62-DG	16	8	-	-	62	20	22	11	65
DIN 808-16-K10-52-EG	16	10	-	52	-	26	-	14	47
DIN 808-16-K10-74-DG	16	10	-	-	74	26	22	14	69
DIN 808-22-K10-48-EG	22	10	-	48	-	24	-	12	96
DIN 808-22-K10-74-DG	22	10	-	-	74	24	26	12	144
DIN 808-22-K12-62-EG	22	12	-	62	-	31	-	18	118
DIN 808-22-K12-88-DG	22	12	-	-	88	31	26	18	157
DIN 808-25-K12-56-EG	25	12	-	56	-	28	-	13	146
DIN 808-25-K12-86-DG	25	12	-	-	86	28	30	13	222
DIN 808-25-K16-74-EG	25	16	-	74	-	37	-	21	163
DIN 808-25-K16-104-DG	25	16	-	-	104	37	30	21	235
DIN 808-28-K14-60-EG	28	14	-	60	-	30	-	13	185
DIN 808-28-K14-96-DG	28	14	-	-	96	30	36	13	285
DIN 808-32-K16-68-EG	32	16	-	68	-	34	-	16	283
DIN 808-32-K16-105-DG	32	16	-	-	105	34	37	16	426
DIN 808-32-K20-86-EG	32	20	-	86	-	43	-	24	317
DIN 808-32-K20-124-DG	32	20	-	-	124	43	38	24	460

说明	d1	d2 H7 孔	s H10 方形	l1	l2	l3	l4	t +1 最大主- 轴安装长度	⚖
DIN 808-36-K18-74-EG	36	18	-	74	-	37	-	17	375
DIN 808-36-K18-114-DG	36	18	-	-	114	37	40	17	565
DIN 808-42-K20-82-EG	42	20	-	82	-	41	-	18	620
DIN 808-42-K20-128-DG	42	20	-	-	128	41	46	18	905
DIN 808-42-K25-108-EG	42	25	-	108	-	54	-	31	715
DIN 808-42-K25-156-DG	42	25	-	-	156	54	48	31	1026
DIN 808-45-K22-95-EG	45	22	-	95	-	47.5	-	22	773
DIN 808-45-K22-145-DG	45	22	-	-	145	47.5	50	22	1121
DIN 808-50-K25-108-EG	50	25	-	108	-	54	-	26	1098
DIN 808-50-K25-163-DG	50	25	-	-	163	54	55	26	1606
DIN 808-50-K30-132-EG	50	30	-	132	-	66	-	38	1300
DIN 808-50-K30-188-DG	50	30	-	-	188	66	56	38	1757
DIN 808-58-K30-122-EG	58	30	-	122	-	61	-	29	1646
DIN 808-58-K30-190-DG	58	30	-	-	190	61	68	29	2507
DIN 808-58-K32-130-EG	58	32	-	130	-	65	-	33	1600
DIN 808-58-K32-198-DG	58	32	-	-	198	65	68	33	2598
DIN 808-70-K35-140-EG	70	35	-	140	-	70	-	35	2786
DIN 808-70-K35-212-DG	70	35	-	-	212	70	72	35	2100
DIN 808-16-V6-34-EG	16	-	V 6*	34	-	17	-	8	40
DIN 808-16-V6-56-DG	16	-	V 6*	-	56	17	22	8	60
DIN 808-16-V8-40-EG	16	-	V 8*	40	-	20	-	11	40
DIN 808-16-V8-62-DG	16	-	V 8*	-	62	20	22	11	64
DIN 808-16-V8-52-EG	16	-	V 8*	52	-	26	-	14	56
DIN 808-16-V8-74-DG	16	-	V 8*	-	74	26	22	14	75
DIN 808-22-V10-48-EG	22	-	V 10*	48	-	24	-	12	100
DIN 808-22-V10-74-DG	22	-	V 10*	-	74	24	26	12	142
DIN 808-22-V10-62-EG	22	-	V 10*	62	-	31	-	18	123
DIN 808-22-V10-88-DG	22	-	V 10*	-	88	31	26	18	178
DIN 808-25-V12-56-EG	25	-	V 12*	56	-	28	-	13	145
DIN 808-25-V12-86-DG	25	-	V 12*	-	86	28	30	13	215
DIN 808-25-V12-74-EG	25	-	V 12*	74	-	37	-	21	189
DIN 808-25-V12-104-DG	25	-	V 12*	-	104	37	30	21	260
DIN 808-28-V14-60-EG	28	-	V 14*	60	-	30	-	13	175
DIN 808-28-V14-96-DG	28	-	V 14*	-	96	30	36	13	275
DIN 808-32-V16-68-EG	32	-	V 16*	68	-	34	-	16	274
DIN 808-32-V16-105-DG	32	-	V 16*	-	105	34	37	16	420
DIN 808-32-V16-86-EG	32	-	V 16*	86	-	43	-	24	348
DIN 808-32-V16-124-DG	32	-	V 16*	-	124	43	38	24	488
DIN 808-36-V18-74-EG	36	-	V 18*	74	-	37	-	17	366
DIN 808-36-V18-114-DG	36	-	V 18*	-	114	37	40	17	536
DIN 808-42-V20-82-EG	42	-	V 20*	82	-	41	-	18	570
DIN 808-42-V20-128-DG	42	-	V 20*	-	128	41	46	18	880
DIN 808-42-V20-108-EG	42	-	V 20*	108	-	54	-	31	774
DIN 808-42-V20-156-DG	42	-	V 20*	-	156	54	48	31	1060
DIN 808-45-V22-95-EG	45	-	V 22*	95	-	47.5	-	22	743
DIN 808-45-V22-145-DG	45	-	V 22*	-	145	47.5	50	22	1109
DIN 808-50-V25-108-EG	50	-	V 25*	108	-	54	-	26	1000
DIN 808-50-V25-163-DG	50	-	V 25*	-	163	54	55	26	1555
DIN 808-50-V25-132-EG	50	-	V 25*	132	-	66	-	38	1251
DIN 808-50-V25-188-DG	50	-	V 25*	-	188	66	56	38	1790
DIN 808-58-V30-122-EG	58	-	V 30*	122	-	61	-	29	1565
DIN 808-58-V30-190-DG	58	-	V 30*	-	190	61	68	29	2420
DIN 808-58-V30-130-EG	58	-	V 30*	130	-	65	-	33	1280
DIN 808-58-V30-198-DG	58	-	V 30*	-	198	65	68	33	2598
DIN 808-70-V35-140-EG	70*	-	V 35	140	-	70	-	35	2650
DIN 808-70-V35-212-DG	70*	-	V 35	-	212	70	72	35	2100

* 无库存, 需要最小起订量



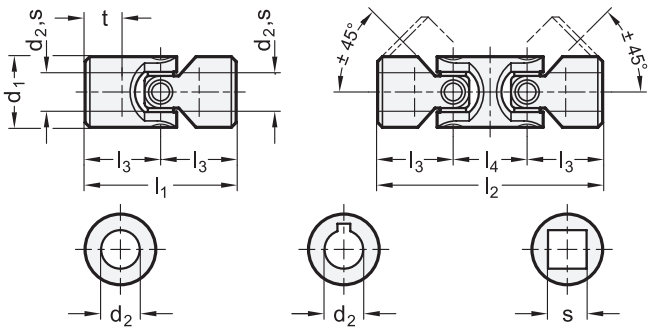


DIN 808-ST-滚针轴承

说明	d ₁	d ₂ H7 孔	s H10 方形	l ₁	l ₂	l ₃	l ₄	t+1 最大主-轴安装长度	△
DIN 808-22-B10-48-EW	22	10	-	48	-	24	-	12	95
DIN 808-22-B10-74-DW	22	10	-	-	74	24	26	12	140
DIN 808-22-B12-62-EW	22	12	-	62	-	31	-	18	118
DIN 808-22-B12-88-DW	22	12	-	-	88	31	26	18	170
DIN 808-25-B12-56-EW	25	12	-	56	-	28	-	13	145
DIN 808-25-B12-86-DW	25	12	-	-	86	28	30	13	216
DIN 808-25-B16-74-EW	25	16	-	74	-	37	-	21	165
DIN 808-25-B16-104-DW	25	16	-	-	104	37	30	21	235
DIN 808-28-B14-60-EW	28	14	-	60	-	30	-	13	183
DIN 808-28-B14-96-DW	28	14	-	-	96	30	36	13	287
DIN 808-32-B16-68-EW	32	16	-	68	-	34	-	16	284
DIN 808-32-B16-105-DW	32	16	-	-	105	34	37	16	424
DIN 808-32-B20-86-EW	32	20	-	86	-	43	-	24	320
DIN 808-32-B20-124-DW	32	20	-	-	124	43	38	24	461
DIN 808-36-B18-74-EW	36	18	-	74	-	37	-	17	378
DIN 808-36-B18-114-DW	36	18	-	-	114	37	40	17	554
DIN 808-42-B20-82-EW	42	20	-	82	-	41	-	18	450
DIN 808-42-B20-128-DW	42	20	-	-	128	41	46	18	898
DIN 808-42-B25-108-EW	42	25	-	108	-	54	-	31	718
DIN 808-42-B25-156-DW	42	25	-	-	156	54	48	31	1025
DIN 808-45-B22-95-EW	45	22	-	95	-	47.5	-	22	771
DIN 808-45-B22-145-DW	45	22	-	-	145	47.5	50	22	1125
DIN 808-50-B25-108-EW	50	25	-	108	-	54	-	26	1095
DIN 808-50-B25-163-DW	50	25	-	-	163	54	55	26	1594
DIN 808-50-B30-132-EW	50	30	-	132	-	66	-	38	1234
DIN 808-50-B30-188-DW	50	30	-	-	188	66	56	38	1751
DIN 808-58-B30-122-EW	58	30	-	122	-	61	-	29	1653
DIN 808-58-B30-190-DW	58	30	-	-	190	61	68	29	2496
DIN 808-58-B32-130-EW	58	32	-	130	-	65	-	33	1723
DIN 808-58-B32-198-DW	58	32	-	-	198	65	68	33	2552
DIN 808-70-B35-140-EW	70	35	-	140	-	70	-	35	2750
DIN 808-70-B35-212-DW	70	35	-	-	212	70	72	35	2040
DIN 808-22-K10-48-EW	22	10	-	48	-	24	-	12	94
DIN 808-22-K10-74-DW	22	10	-	-	74	24	26	12	141
DIN 808-22-K12-62-EW	22	12	-	62	-	31	-	18	116
DIN 808-22-K12-88-DW	22	12	-	-	88	31	26	18	163
DIN 808-25-K12-56-EW	25	12	-	56	-	28	-	13	142
DIN 808-25-K12-86-DW	25	12	-	-	86	28	30	13	212
DIN 808-25-K16-74-EW	25	16	-	74	-	37	-	21	162
DIN 808-25-K16-104-DW	25	16	-	-	104	37	30	21	231
DIN 808-28-K14-60-EW	28	14	-	60	-	30	-	13	180
DIN 808-28-K14-96-DW	28	14	-	-	96	30	36	13	280
DIN 808-32-K16-68-EW	32	16	-	68	-	34	-	16	279
DIN 808-32-K16-105-DW	32	16	-	-	105	34	37	16	417
DIN 808-32-K20-86-EW	32	20	-	86	-	43	-	24	313
DIN 808-32-K20-124-DW	32	20	-	-	124	43	38	24	453
DIN 808-36-K18-74-EW	36	18	-	74	-	37	-	17	373
DIN 808-36-K18-114-DW	36	18	-	-	114	37	40	17	558
DIN 808-42-K20-82-EW	42	20	-	82	-	41	-	18	595
DIN 808-42-K20-128-DW	42	20	-	-	128	41	46	18	889

说明	d ₁	d ₂ H7 孔	s H10 方形	l ₁	l ₂	l ₃	l ₄	t+1 最大主-轴安装长度	△
DIN 808-42-K25-108-EW	42	25	-	108	-	54	-	31	703
DIN 808-42-K25-156-DW	42	25	-	-	156	54	48	31	1006
DIN 808-45-K22-95-EW	45	22	-	95	-	47.5	-	22	771
DIN 808-45-K22-145-DW	45	22	-	-	145	47.5	50	22	1117
DIN 808-50-K25-108-EW	50	25	-	108	-	54	-	26	1085
DIN 808-50-K25-163-DW	50	25	-	-	163	54	55	26	1590
DIN 808-50-K30-132-EW	50	30	-	132	-	66	-	38	1229
DIN 808-50-K30-188-DW	50	30	-	-	188	66	56	38	1714
DIN 808-58-K30-122-EW	58	30	-	122	-	61	-	29	1631
DIN 808-58-K30-190-DW	58	30	-	-	190	61	68	29	2513
DIN 808-58-K32-130-EW	58	32	-	130	-	65	-	33	1718
DIN 808-58-K32-198-DW	58	32	-	-	198	65	68	33	2541
DIN 808-70-K35-140-EW	70	35	-	140	-	70	-	35	2760
DIN 808-70-K35-212-DW	70	35	-	-	212	70	72	35	2042
DIN 808-22-V10-48-EW	22	-	V10*	48	-	24	-	12	91
DIN 808-22-V10-74-DW	22	-	V10*	-	74	24	26	12	141
DIN 808-22-V10-62-EW	22	-	V10*	62	-	31	-	18	123
DIN 808-22-V10-88-DW	22	-	V10*	-	88	31	26	18	174
DIN 808-25-V12-56-EW	25	-	V12*	56	-	28	-	13	143
DIN 808-25-V12-86-DW	25	-	V12*	-	86	28	30	13	208
DIN 808-25-V12-74-EW	25	-	V12*	74	-	37	-	21	192
DIN 808-25-V12-104-DW	25	-	V12*	-	104	37	30	21	260
DIN 808-28-V14-60-EW	28	-	V14*	60	-	30	-	13	174
DIN 808-28-V14-96-DW	28	-	V14*	-	96	30	36	13	287
DIN 808-32-V16-68-EW	32	-	V16*	68	-	34	-	16	270
DIN 808-32-V16-105-DW	32	-	V16*	-	105	34	37	16	414
DIN 808-32-V16-86-EW	32	-	V16*	86	-	43	-	24	357
DIN 808-32-V16-124-DW	32	-	V16*	-	124	43	38	24	488
DIN 808-36-V18-74-EW	36	-	V18*	74	-	37	-	17	380
DIN 808-36-V18-114-DW	36	-	V18*	-	114	37	40	17	536
DIN 808-42-V20-82-EW	42	-	V20*	82	-	41	-	18	572
DIN 808-42-V20-128-DW	42	-	V20*	-	128	41	46	18	880
DIN 808-42-V20-108-EW	42	-	V20*	108	-	54	-	31	774
DIN 808-42-V20-156-DW	42	-	V20*	-	156	54	48	31	1060
DIN 808-45-V22-95-EW	45	-	V22*	95	-	47.5	-	22	740
DIN 808-45-V22-145-DW	45	-	V22*	-	145	47.5	50	22	1108
DIN 808-50-V25-108-EW	50	-	V25*	108	-	54	-	26	1038
DIN 808-50-V25-163-DW	50	-	V25*	-	163	54	55	26	1518
DIN 808-50-V25-132-EW	50	-	V25*	132	-	66	-	38	1250
DIN 808-50-V25-188-DW	50	-	V25*	-	188	66	56	38	1780
DIN 808-58-V30-122-EW	58	-	V30*	122	-	61	-	29	1550
DIN 808-58-V30-190-DW	58	-	V30*	-	190	61	68	29	2350
DIN 808-58-V30-130-EW	58	-	V30*	130	-	65	-	33	1250
DIN 808-58-V30-198-DW	58	-	V30*	-	198	65	68	33	2541
DIN 808-70-V35-140-EW	70*	-	V35	140	-	70	-	35	2630
DIN 808-70-V35-212-DW	70*	-	V35	-	212	70	72	35	2042

* 无库存, 需要最小起订量



DIN 808-NI-摩擦轴承

不锈钢

说明	d ₁	d ₂ H7 孔	s H10 方形	l ₁	l ₂	l ₃	l ₄	t +1 最大主- 轴安 装长度	⚖
DIN 808-16-B6-34-EG-NI	16	6	-	34	-	17	-	8	40
DIN 808-16-B6-56-DG-NI	16	6	-	-	56	17	22	8	60
DIN 808-16-B8-40-EG-NI	16	8	-	40	-	20	-	11	33
DIN 808-16-B8-62-DG-NI	16	8	-	-	62	20	22	11	65
DIN 808-22-B10-48-EG-NI	22	10	-	48	-	24	-	12	100
DIN 808-22-B10-74-DG-NI	22	10	-	-	74	24	26	12	150
DIN 808-25-B12-56-EG-NI	25	12	-	56	-	28	-	13	154
DIN 808-25-B12-86-DG-NI	25	12	-	-	86	28	30	13	225
DIN 808-32-B16-68-EG-NI	32	16	-	68	-	34	-	16	290
DIN 808-32-B16-105-DG-NI	32	16	-	-	105	34	37	16	435
DIN 808-42-B20-82-EG-NI	42	20	-	82	-	41	-	18	600
DIN 808-42-B20-128-DG-NI	42	20	-	-	128	41	46	18	919
DIN 808-50-B25-108-EG-NI	50	25	-	108	-	54	-	26	1130
DIN 808-50-B25-163-DG-NI	50	25	-	-	163	54	55	26	1620
DIN 808-16-K6-34-EG-NI	16	6	-	34	-	17	-	8	38
DIN 808-16-K6-56-DG-NI	16	6	-	-	56	17	22	8	65
DIN 808-16-K8-40-EG-NI	16	8	-	40	-	20	-	11	40
DIN 808-16-K8-62-DG-NI	16	8	-	-	62	20	22	11	65
DIN 808-22-K10-48-EG-NI	22	10	-	48	-	24	-	12	97
DIN 808-22-K10-74-DG-NI	22	10	-	-	74	24	26	12	144
DIN 808-25-K12-56-EG-NI	25	12	-	56	-	28	-	13	146
DIN 808-25-K12-86-DG-NI	25	12	-	-	86	28	30	13	219
DIN 808-32-K16-68-EG-NI	32	16	-	68	-	34	-	16	289
DIN 808-32-K16-105-DG-NI	32	16	-	-	105	34	37	16	427
DIN 808-42-K20-82-EG-NI	42	20	-	82	-	41	-	18	600
DIN 808-42-K20-128-DG-NI	42	20	-	-	128	41	46	18	900
DIN 808-50-K25-108-EG-NI	50	25	-	108	-	54	-	26	1098
DIN 808-50-K25-163-DG-NI	50	25	-	-	163	54	55	26	1628
DIN 808-16-V6-34-EG-NI	16	-	V 6*	34	-	17	-	8	40
DIN 808-16-V6-56-DG-NI	16	-	V 6*	-	56	17	22	8	60
DIN 808-16-V8-40-EG-NI	16	-	V 8*	40	-	20	-	11	40
DIN 808-16-V8-62-DG-NI	16	-	V 8*	-	62	20	22	11	64
DIN 808-22-V10-48-EG-NI	22	-	V 10*	48	-	24	-	12	90
DIN 808-22-V10-74-DG-NI	22	-	V 10*	-	74	24	26	12	145
DIN 808-25-V12-56-EG-NI	25	-	V 12*	56	-	28	-	13	140
DIN 808-25-V12-86-DG-NI	25	-	V 12*	-	86	28	30	13	219
DIN 808-32-V16-68-EG-NI	32	-	V 16*	68	-	34	-	16	274
DIN 808-32-V16-105-DG-NI	32	-	V 16*	-	105	34	37	16	427
DIN 808-42-V20-82-EG-NI	42	-	V 20*	82	-	41	-	18	570
DIN 808-42-V20-128-DG-NI	42	-	V 20*	-	128	41	46	18	886
DIN 808-50-V25-108-EG-NI	50	-	V 25*	108	-	54	-	26	1065
DIN 808-50-V25-163-DG-NI	50	-	V 25*	-	163	54	55	26	1585

* 无库存, 需要最小起订量

