

拆分式铰链

超级高科技聚合物

材料

玻璃纤维加固聚酰胺基 (PA) 超级高科技聚合物。黑色, 亚光饰面。

旋转销

自润滑玻璃纤维加固聚酰胺基 (PA) 超级高科技聚合物, 黑色。

标准型号

适用于埋头螺钉的通孔。

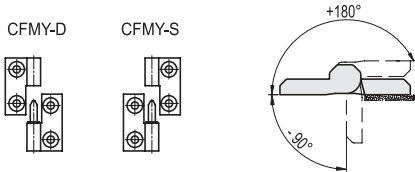
- CFMY-D: 旋转销在铰链右侧页面上。
- CFMY-S: 旋转销在铰链左侧页面上。

旋转角度 (近似值)

最大270° (在-90°至+180°之间, 0°指两个互相连接的表面处于同一平面上的情况)。

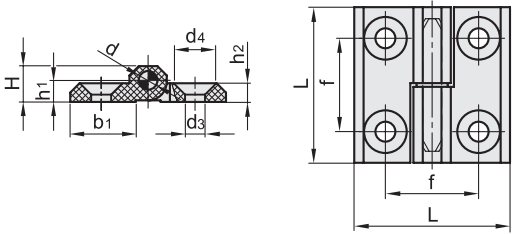
切勿超过旋转角度限值, 以免损害铰链的机械性能。

要选择使用类型适宜、数量恰当的铰链, 参见 安装指引 (页 -)。



强度测试	轴向受力强度	径向受力强度	90° 角受力强度
说明	最大极限静态载荷 Sa [N]	最大极限静态载荷 Sr [N]	最大极限静态载荷 S90 [N]
CFMY.40	800	500	400
CFMY.50	1200	1100	700
CFMY.60	2050	1600	1250

最大静载荷是这样的值, 在该值以上材料可能破裂, 从而损害铰链功能。显然, 根据特定应用的重要性和安全水平, 必须对该值应用合适的因子。



CFMY-D

代码	说明	L	f±0.25	H	h1	h2	b1	d	d3	d4	C# [Nm]	⚖
425981	CFMY.40 SH-4-D	40	25	9	5.5	5	14	4	4.5	8.5	3	14
425971	CFMY.50 SH-6-D	50	30	11.5	6.5	6	18	6	6.5	12.5	5	27
425965	CFMY.60 SH-6-D	60	36	15	8.5	8	26	6	6.5	12.5	5	44
425961	CFMY.60-SH-8-D	60	36	15	8.5	8	26	8	8.5	16.5	5	41

CFMY-S

代码	说明	L	f±0.25	H	h1	h2	b1	d	d3	d4	C# [Nm]	⚖
425982	CFMY.40 SH-4-S	40	25	9	5.5	5	14	4	4.5	8.5	3	14
425972	CFMY.50 SH-6-S	50	30	11.5	6.5	6	18	6	6.5	12.5	5	28
425966	CFMY.60 SH-6-S	60	36	15	8.5	8	26	6	6.5	12.5	5	44
425962	CFMY.60-SH-8-S	60	36	15	8.5	8	26	8	8.5	16.5	5	41

安装螺钉的推荐拧紧扭矩