

铰链

可拆卸, 压铸锌 / 不锈钢

规格

类型

- A型: 2x2孔 沉头螺钉

识别号

- 识别代码1: 右侧固定轴 (销)
- 识别代码2: 左侧固定轴 (销)。

压铸锌合金 ZD

压铸锌

喷塑涂层

黑色, RAL 9005, 纹理饰面 SW

银色, RAL 9006, 纹理饰面 SR

不锈钢款式 NI

AISI CF-8 不锈钢

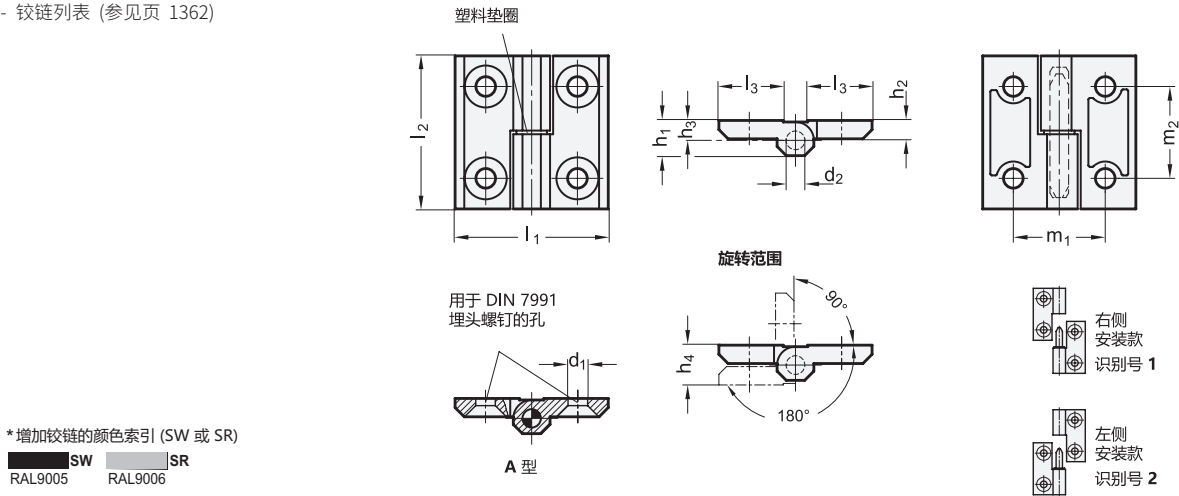
亚光喷砂饰面 GS

销

AISI 303 不锈钢

技术信息

- 不锈钢特性 (参见页 A26)
- 额定负载信息 (参见页 A40)
- 铰链列表 (参见页 1362)



GN 337-ZD

说明	l1	l2	d1	d2	h1	h2	h3	h4 +0.5	l3	m1	m2	△
GN 337-ZD-40-40-A-1-*	40	40	5.3	4	9	5	5.5	11	16	25	25	43
GN 337-ZD-50-50-A-1-*	50	50	6.4	6	11.5	6	6.5	13	21	30	30	40
GN 337-ZD-60-60-A-1-*	60	60	8.3	8	15	8	8.5	17	26	36	36	80
GN 337-ZD-40-40-A-2-*	40	40	5.3	4	9	5	5.5	11	16	25	25	80
GN 337-ZD-50-50-A-2-*	50	50	6.4	6	11.5	6	6.5	13	21	30	30	150
GN 337-ZD-60-60-A-2-*	60	60	8.3	8	15	8	8.5	17	26	36	36	155

GN 337-NI

不锈钢

说明	l1	l2	d1	d2	h1	h2	h3	h4 +0.5	l3	m1	m2	△
GN 337-NI-40-40-A-1-GS	40	40	5.3	4	9	5	5.5	11	16	25	25	50
GN 337-NI-50-50-A-1-GS	50	50	6.4	6	11.5	6	6.5	13	21	30	30	100
GN 337-NI-60-60-A-1-GS	60	60	8.3	8	15	8	8.5	17	26	36	36	200
GN 337-NI-40-40-A-2-GS	40	40	5.3	4	9	5	5.5	11	16	25	25	60
GN 337-NI-50-50-A-2-GS	50	50	6.4	6	11.5	6	6.5	13	21	30	30	100
GN 337-NI-60-60-A-2-GS	60	60	8.3	8	15	8	8.5	17	26	36	36	200