

推拉夹紧插棒式夹具

用于推拉夹紧

规格

类型

- **ASD**型: 向左旋转手柄时夹紧
- **ASS**型: 向右旋转手柄时夹紧

金属板部件

表面硬化钢 C10

镀锌, 蓝钝处理

销

钢质 St 37

镀锌, 蓝钝处理

导向衬套

钢质 St 37

镀锌, 蓝钝处理

所有运动部件

均以专用润滑脂润滑

抓手

高品质, 防油红色塑料。

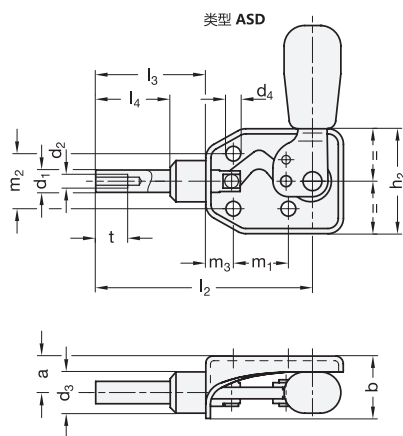
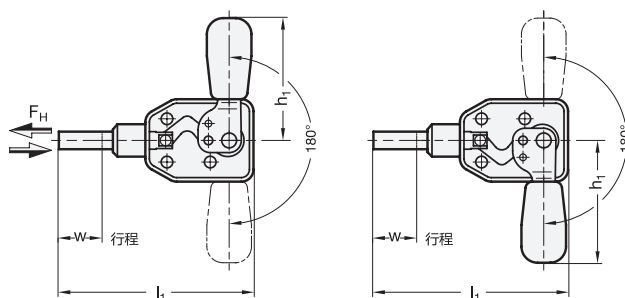
信息

GN 840插棒式夹具以其极低的操作高度而闻名 (操作手柄任意位置情况下)。

- 铰接夹的通用信息 (参见页 1560)

附件

- 主轴组件 (参见页 1621)



ASS类型是ASD类型的镜像

GN 840

型号	尺寸	FH 以 N计算	a	b	d1	d2	d3	d4	h1 ≈	h2	l1 ≈	l2 ≈	l3 ≈	l4 ≈	m1	m2	m3	t 最小	w	⚖
GN 840-50-ASD	50	800	10	17.5	6.5	M 4	12	4.3	45.2	30.5	73	64.5	33	21	16	16	8	9	16	60
GN 840-50-ASS	50	800	10	17.5	6.5	M 4	12	4.3	45.2	30.5	73	64.5	33	21	16	16	8	9	16	60