

锁扣夹具

钢质/不锈钢, 重载型

规格

类型

- T2型: 带安装孔, 带拉紧锁扣和锁扣支架
- T型: 带安装孔, 不带U形栓扣, 带门架
- T2S型: 用于焊接, 带拉紧锁扣和锁扣支架
- TS型: 焊接, 不带U形栓扣, 带门架

钢制款式

本体 / 门架 / 夹紧杆
钢质 C22

- 锻制
- 黑色喷漆(T2 / T型)
- 发黑处理(T2S / TS型)

U形栓扣 / 轴承螺栓
钢质 St 37

镀锌, 蓝钝处理

所有运动部件
均以专用润滑脂润滑

不锈钢款式 NI

本体 / 门架 / 夹紧杆 / U形栓扣
AISI 304 不锈钢

锻制

其他组件

AISI 303 不锈钢

所有运动部件
均以专用润滑脂润滑

技术信息

- 不锈钢特性 (参见页 A26)



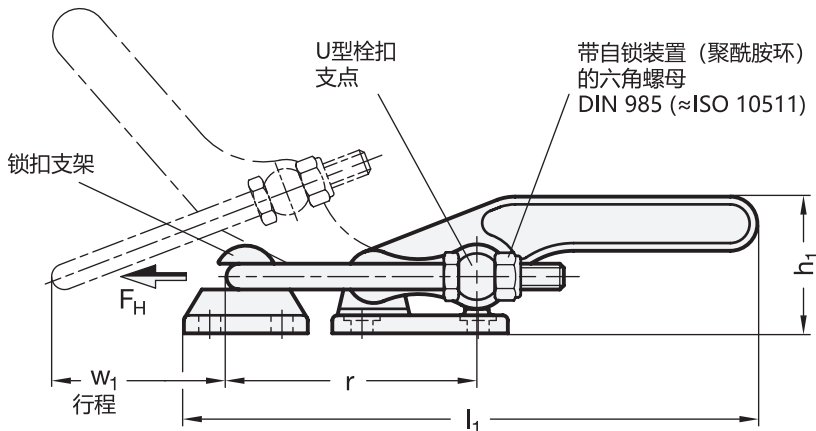
信息

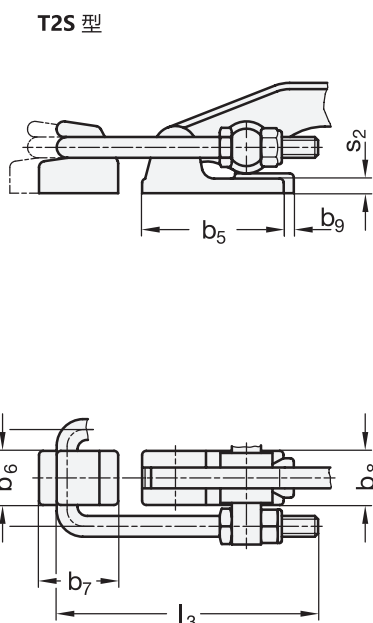
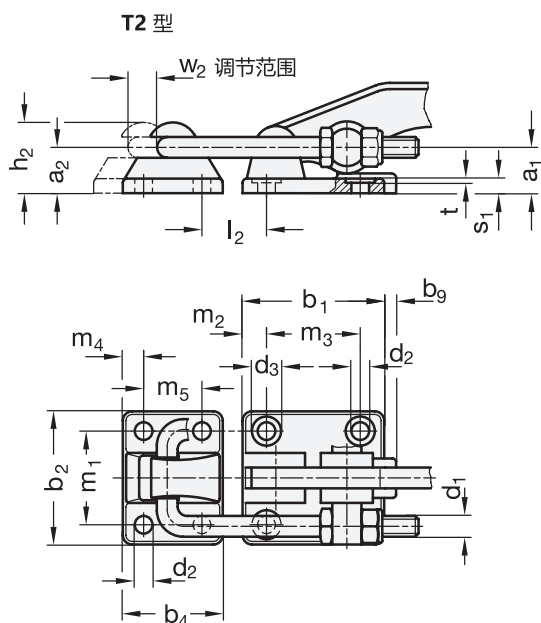
重载型带锁扣夹具 GN 852可在如高压塑料模压成型等需要极高夹持力的情况下使用。

拉紧锁扣行程可以在其范围内进行调节。

除所示标准长度的U形栓扣之外, 还可获得GN 951.1系列的更多长度选择 (参见页 1605)。

- 铰接夹的通用信息 (参见页 1560)





GN 852

型号	尺寸	FH以N 计算										l ² min.										l ³ ≈m1 m2 m3 m4 m5 r ≈ s t w1 w2 ≈										🏋️
GN 852-1700-T	1700	17000	22	21	68	64	46	48	68	26.5	38	28	6	M 10	8.5	14	55	34.5	223	33	129	45	11.5	45	10	28	96	7	2	54	15	940
GN 852-4000-T	4000	40000	28	27	85	80	55	60	80	32	50	32	6	M 12	10.5	16	68	42.5	271	30	151	57	14	57	12.5	35	107	9	2	62	25	1740
GN 852-1700-T2	1700	17000	22	21	68	64	46	48	68	26.5	38	28	6	M 10	8.5	14	55	34.5	223	33	129	45	11.5	45	10	28	96	7	2	54	15	1100
GN 852-4000-T2	4000	40000	28	27	85	80	55	60	80	32	50	32	6	M 12	10.5	16	68	42.5	271	30	151	57	14	57	12.5	35	107	9	2	62	25	2000
GN 852-1700-TS	1700	17000	22	21	68	64	46	48	68	26.5	38	28	6	M 10	8.5	14	55	34.5	218	33	129	45	11.5	45	10	28	96	7	2	54	15	750
GN 852-4000-TS	4000	40000	28	27	85	80	55	60	80	32	50	32	6	M 12	10.5	16	68	42.5	265	30	151	57	14	57	12.5	35	107	9	2	62	25	1433
GN 852-1700-T2S	1700	17000	22	21	68	64	46	48	68	26.5	38	28	6	M 10	8.5	14	55	34.5	218	33	129	45	11.5	45	10	28	96	7	2	54	15	880
GN 852-4000-T2S	4000	40000	28	27	85	80	55	60	80	32	50	32	6	M 12	10.5	16	68	42.5	265	30	151	57	14	57	12.5	35	107	9	2	62	25	1500

GN 852-NI

型号	尺寸	FH 以 N 计算	a1	a2	b1	b2	b3	b4	b5	b6	b7	b8	b9	d1	d2	d3	h1	≈	h2	li ≈	l2 min.	l3 ≈	m1	m2	m3	m4	m5	r ≈	s	t	w1	w2 ≈	△
GN 852-1700-T-Ni	1700	14000	22	21	68	64	46	48	68	26.5	38	28	6	M10	8.5	14	55	34.5	223	33	129	45	11.5	45	10	28	96	7	2	54	15	900	
GN 852-4000-T-Ni	4000	30000	28	27	85	80	55	60	80	32	50	32	6	M12	10.5	16	68	42.5	271	30	151	57	14	57	12.5	35	107	9	2	62	25	1851	
GN 852-1700-T2-Ni	1700	14000	22	21	68	64	46	48	68	26.5	38	28	6	M10	8.5	14	55	34.5	223	33	129	45	11.5	45	10	28	96	7	2	54	15	1100	
GN 852-4000-T2-Ni	4000	30000	28	27	85	80	55	60	80	32	50	32	6	M12	10.5	16	68	42.5	271	30	151	57	14	57	12.5	35	107	9	2	62	25	2000	
GN 852-1700-TS-Ni	1700	14000	22	21	68	64	46	48	68	26.5	38	28	6	M10	8.5	14	55	34.5	218	33	129	45	11.5	45	10	28	96	7	2	54	15	756	
GN 852-4000-TS-Ni	4000	30000	28	27	85	80	55	60	80	32	50	32	6	M12	10.5	16	68	42.5	265	30	151	57	14	57	12.5	35	107	9	2	62	25	1420	
GN 852-1700-T2S-Ni	1700	14000	22	21	68	64	46	48	68	26.5	38	28	6	M10	8.5	14	55	34.5	218	33	129	45	11.5	45	10	28	96	7	2	54	15	900	
GN 852-4000-T2S-Ni	4000	30000	28	27	85	80	55	60	80	32	50	32	6	M12	10.5	16	68	42.5	265	30	151	57	14	57	12.5	35	107	9	2	62	25	1670	

