

## 摆动夹

气动, 单体款

## 规格

## 编号

- L型: 向左旋转
- R型: 向右旋转

## 类型

- A型: 夹紧臂带槽孔和两枚法兰垫圈
- AC型: 夹紧臂带槽孔、两枚法兰垫圈以及 夹紧螺栓
- B型: 夹紧臂带螺纹孔
- F型: 转接法兰
- N型: 不带夹紧臂

铝材

硬质氧化

耐磨表面

双动气压缸

最大压力为6bar。

DIN 912 槽头螺钉

钢制, 镀锌, 蓝钝处理

垫圈 ISO 7092

钢制, 镀锌, 蓝钝处理

- 夹紧螺钉 A型

- 钢制, 镀锌, 蓝钝处理

- 橡胶端头 85 Shore A

## 信息

GN 875摆动夹具适用于夹持点在工件上方, 且工件可自由从上方装夹和拆卸的工况。

在执行夹紧动作时, 首先夹紧臂旋转90°并降低, 随后进行线性张紧运动。夹持工件必须在夹紧行程内进行。

在安装摆动夹具时, 张紧臂的角度方向可以任意设定。拧紧螺钉时, 不得对活塞杆施加任何扭矩。因此夹紧臂必须被静止固定防止扭曲。

摆动夹具配有磁环活塞, 因此可预先安装并通过传感器进行末端止动检测。

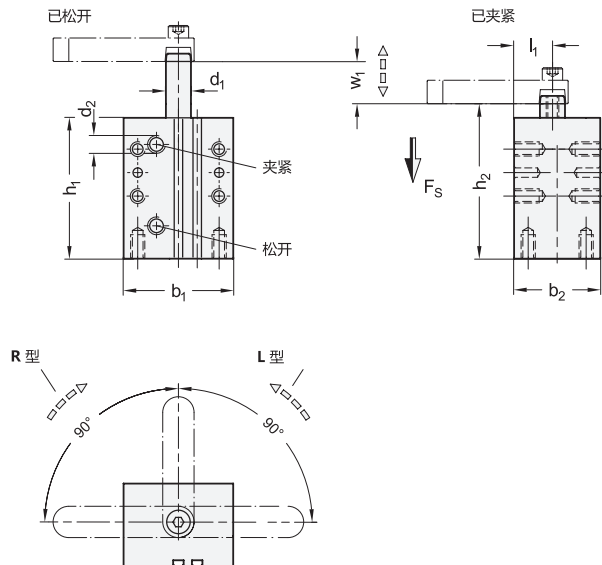


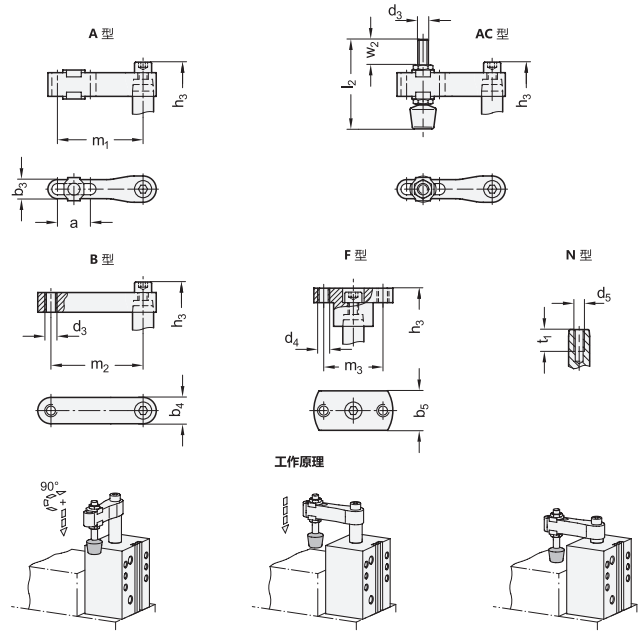
## 附件

- 夹紧臂 GN 875.2 (参见页)
- 夹紧臂 GN 875.3 (参见页)
- 转接法兰 GN 875.4 (参见页)
- 传感器 GN 3380 (参见页)
- 夹紧螺钉 GN 708.1 (参见页 1625)

## 技术信息

- 气动夹列表 (参见页)





\* Complete with  
L                      R  
向左旋☒        向右旋☒

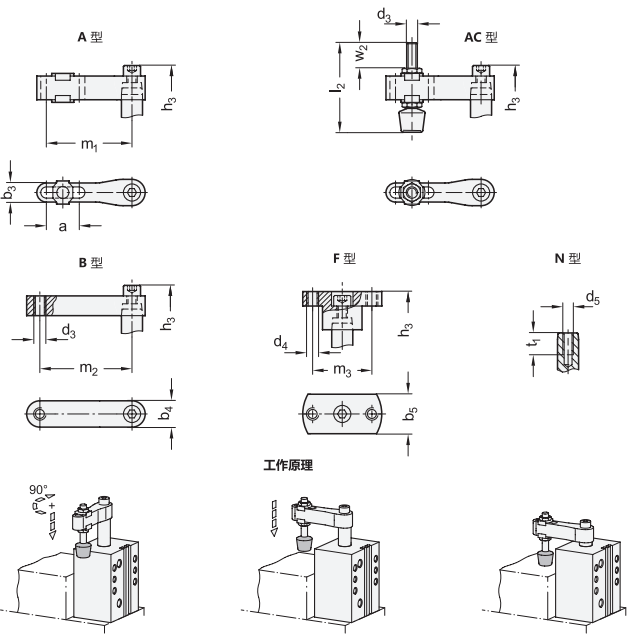
GN 875-A

说明	尺寸	d1	Fs in N	a	b1	b2	b3	b4	d2	h1	h2 ≈	h3 ≈	l1	m1	w1 夹紧行程	w1 行程	最大螺栓拧紧扭矩 Nm	
GN 875-16-8-*-A	16	8	89	15	42	28	6.7	12.5	M 5	70	75	107	11	41	8.5	17	6	242
GN 875-20-12-*-A	20	12	118	20	46	30	9.3	17	M 5	74	79	127	13	48	15	27	9	302
GN 875-25-14-*-A	25	14	170	20	55	35	11.3	18	M 5	78	82	135	15.5	50	14	27	9	439
GN 875-32-16-*-A	32	16	270	25	60	45	14.5	20	G 1/8	90	95	153	20	65	14	30	18	733
GN 875-40-16-*-A	40	16	450	25	70	55	14.5	20	G 1/8	90	95	153	24.5	65	15	30	18	997
GN 875-50-20-*-A	50	20	700	30	85	65	17.5	25	G 1/8	100	105	172	31	85	15	32	35	1693
GN 875-63-20-*-A	63	20	1100	30	100	80	17.5	25	G 1/8	100	105	170	38	85	15	30	35	2359

GN 875-AC

说明	尺寸	d1	Fs in N	a	b1	b2	b3	b4	d2	d3	h1	h2 ≈	h3 ≈	l1	l2	m1	w1 夹紧行程	w1 行程	w2	最大螺栓拧紧扭矩 Nm	
GN 875-16-8-*-AC	16	8	89	15	42	28	6.7	12.5	M 5	M 4	70	75	107	11	43	41	8.5	17	8	6	249
GN 875-20-12-*-AC	20	12	118	20	46	30	9.3	17	M 5	M 5	74	79	127	13	45	48	15	27	15	9	312
GN 875-25-14-*-AC	25	14	170	20	55	35	11.3	18	M 5	M 6	78	82	135	15.5	55	50	14	27	18	9	455
GN 875-32-16-*-AC	32	16	270	25	60	45	14.5	20	G 1/8	M 8	90	95	153	20	68	65	14	30	21	18	767
GN 875-40-16-*-AC	40	16	450	25	70	55	14.5	20	G 1/8	M 8	90	95	153	24.5	68	65	15	30	21	18	1041
GN 875-50-20-*-AC	50	20	700	30	85	65	17.5	25	G 1/8	M 10	100	105	172	31	77	85	15	32	19	35	1743
GN 875-63-20-*-AC	63	20	1100	30	100	80	17.5	25	G 1/8	M 10	100	105	170	38	77	85	15	30	19	35	2409

L 款重量



\* Complete with  
L                      R  
向左旋☑        向右旋☑

GN 875-B

说明	尺寸	d1	Fs in N	b2	b4	d2	d3	h1	h2 ≈	l1	m2	w1 夹行程	w1 行程	最大螺栓拧紧扭矩 Nm	🔗
GN 875-16-8-*-B	16	8	89	28	12.5	M 5	M 4	70	75	11	41	8.5	17	6	250
GN 875-20-12-*-B	20	12	118	30	17	M 5	M 5	74	79	13	48	15	27	9	308
GN 875-25-14-*-B	25	14	170	35	18	M 5	M 6	78	82	15.5	50	14	27	9	435
GN 875-32-16-*-B	32	16	270	45	20	G 1/8	M 8	90	95	20	60	14	30	18	724
GN 875-40-16-*-B	40	16	450	55	20	G 1/8	M 8	90	95	24.5	70	15	30	18	1017
GN 875-50-20-*-B	50	20	700	65	25	G 1/8	M 10	100	105	31	80	15	32	35	1673
GN 875-63-20-*-B	63	20	1100	80	25	G 1/8	M 10	100	105	38	90	15	30	35	2370

GN 875-F

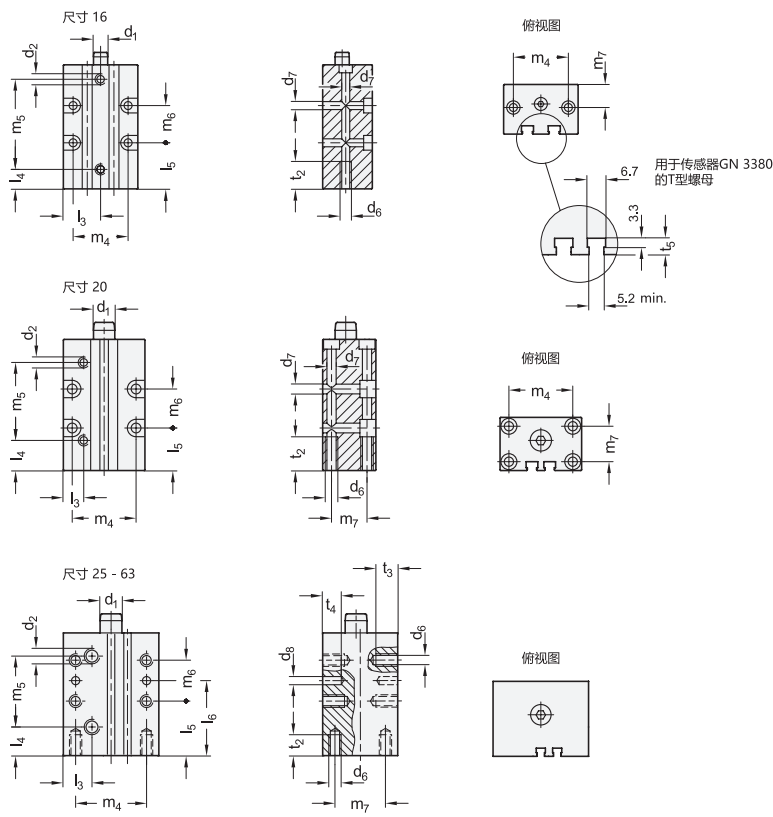
说明	尺寸	d1	Fs in N	b2	b5	d2	d4	h1	h2 ≈	l1	m3	t1 ≈	w1 夹行程	w1 行程	最大螺栓拧紧扭矩 Nm	🔗
GN 875-16-8-*-F	16	8	89	28	13	M 5	M 5	70	75	11	22	12	8.5	17	6	243
GN 875-20-12-*-F	20	12	118	30	18	M 5	M 6	74	79	13	30	14	15	27	9	301
GN 875-25-14-*-F	25	14	170	35	25	M 5	M 6	78	82	15.5	38	14	14	27	9	402
GN 875-32-16-*-F	32	16	270	45	30	G 1/8	M 8	90	95	20	45	16	14	30	18	670
GN 875-40-16-*-F	40	16	450	55	30	G 1/8	M 8	90	95	24.5	45	16	15	30	18	944
GN 875-50-20-*-F	50	20	700	65	32	G 1/8	M 8	100	105	31	48	16	15	32	35	1558
GN 875-63-20-*-F	63	20	1100	80	32	G 1/8	M 8	100	105	38	48	16	15	30	35	2224

GN 875-N

说明	尺寸	d1	Fs in N	b2	d2	d5	h1	h2 ≈	l1	w1 夹行程	w1 行程	🔗
GN 875-16-8-*-N	16	8	89	28	M 5	M 5	70	75	11	8.5	17	230
GN 875-20-12-*-N	20	12	118	30	M 5	M 8	74	79	13	15	27	270
GN 875-25-14-*-N	25	14	170	35	M 5	M 8	78	82	15.5	14	27	398
GN 875-32-16-*-N	32	16	270	45	G 1/8	M 8	90	95	20	14	30	666
GN 875-40-16-*-N	40	16	450	55	G 1/8	M 8	90	95	24.5	15	30	940
GN 875-50-20-*-N	50	20	700	65	G 1/8	M 10	100	105	31	15	32	1554
GN 875-63-20-*-N	63	20	1100	80	G 1/8	M 10	100	105	38	15	30	2220

L 款重量

固定和安装尺寸



尺寸	d1	d6	d7	d8 H7	l3	l4	l5	l6	m4	m5	m6	m7	t2	t3	t4	t5 ≈
16	8	M 5	4.5	-	21	11	26	-	31	51	21	13	15	-	-	4.7
20	12	M 6	5.5	-	11.5	17	24	-	36	44.5	22	20	20	-	-	5
25	14	M 8	-	6	17	17	33	48	40	44.5	30	20	15	10	10	4.5
32	16	M 8	-	6	18	18	40	55	45	51	30	30	20	15	15	6
40	16	M 8	-	6	21	21	40	55	52	52	30	37	20	15	15	7.5
50	20	M 10	-	8	26	26	40	60	66	53	40	46	20	20	15	6
63	20	M 10	-	8	30	30	40	60	80	53	40	60	20	20	15	7.5

