

夹紧臂

带槽孔, 用于摆动夹具GN 875 / GN 876

规格

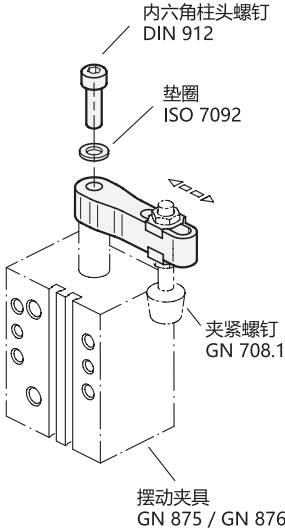
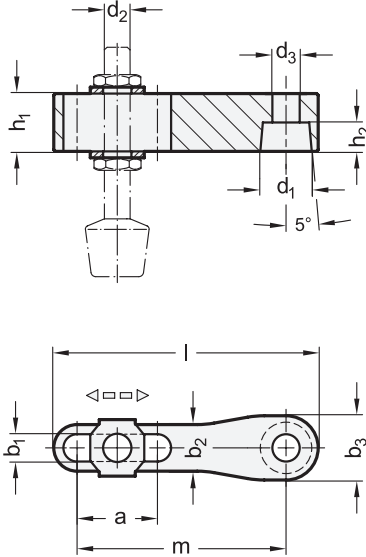
铝制 **AL**
硬质氧化 **HE**
耐磨表面
法兰垫圈
钢制, 镀锌, 蓝钝处理
DIN 912 槽头螺钉
钢制, 镀锌, 蓝钝处理
垫圈 ISO 7092
钢制, 镀锌, 蓝钝处理

信息

夹紧臂GN 875.2带槽孔, 作为摆动夹具的附件 GN 875 (参见页) / GN 876 (参见页)。长圆孔允许与两个法兰垫圈连接的专用压紧工具任意定位。
在安装摆动夹具时, 张紧臂的角度方向可以任意设定。拧紧螺钉时, 不得对活塞杆施加任何扭矩。因此夹紧臂必须被静止固定防止扭曲。
配件包括用于紧固摆动夹具的一个DIN 912内六角螺钉和一片ISO 7092垫圈, 以及用于紧固夹紧螺栓的两个法兰垫圈。

附件

- 夹紧螺钉 GN 708.1 (参见页 1625)



GN 875.2

说明	用于摆动夹具尺寸	d1	m	a	b1	b2	b3	d2	d3	h1	h2	l	Δ
GN 875.2-AL-8-41-HE	16	8	41	15	4.3	6.7	12.5	M 4	5.5	9	5.5	50.6	12
GN 875.2-AL-12-48-HE	20	12	48	20	5.5	9.3	17	M 5	8.5	11	5.5	61.2	32
GN 875.2-AL-14-50-HE	25	14	50	20	6.5	11.3	18	M 6	8.5	16	6.5	64.6	41
GN 875.2-AL-16-65-HE	32 / 40	16	65	25	8.5	14.5	20	M 8	8.5	18	9	82.2	65
GN 875.2-AL-20-85-HE	50 / 63	20	85	30	10.5	17.5	25	M 10	10.5	23	10	106.2	124