

## 摆动夹

铝材, 气动, 带旋入式螺纹

### 规格

#### 编号

- L型: 向左旋转
- R型: 向右旋转

#### 类型

- A型: 夹紧臂带槽孔和两枚法兰垫圈
- AC型: 夹紧臂带槽孔、两枚法兰垫圈以及 GN 708.1 (参见页 1625) 夹紧螺栓
- B型: 夹紧臂带螺纹孔
- F型: 转接法兰
- N型: 不带夹紧臂

#### 铝材

硬质氧化

耐磨表面

双动气压缸

最大压力为6bar。

DIN 912 槽头螺钉

钢制, 镀锌, 蓝钝处理

垫圈 ISO 7092

钢制, 镀锌, 蓝钝处理

- 夹紧螺钉 GN 708.1 (参见页 )AC型

- 带凸缘垫圈

### 信息

GN 876摆动夹具适用于夹持点在工件上方, 且工件可自由从上方装夹和拆卸的工况。

该设计可实现极省空间的安装。摆动夹具的高度可通过旋入式螺纹调节。

在执行夹紧动作时, 首先夹紧臂旋转90°并降低, 随后进行线性张紧运动。夹持工件必须在夹紧行程内进行。

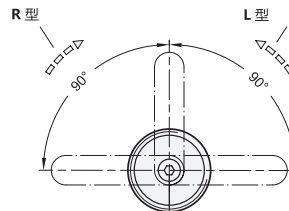
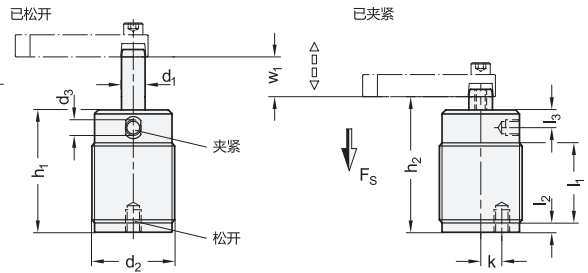
在安装摆动夹具时, 张紧臂的角度方向可以任意设定。拧紧螺钉时, 不得对活塞杆施加任何扭矩。因此夹紧臂必须被静止固定防止扭曲。

### 附件

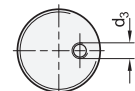
- 夹紧臂 GN 875.2 (参见页)
- 夹紧臂 GN 875.3 (参见页)
- 转接法兰 GN 875.4 (参见页)
- 螺纹法兰 GN 876.1 (参见页)
- 主轴组件 GN 708.1 (参见页 1625)
- 带槽锁紧螺母 DIN 70852 (参见页)

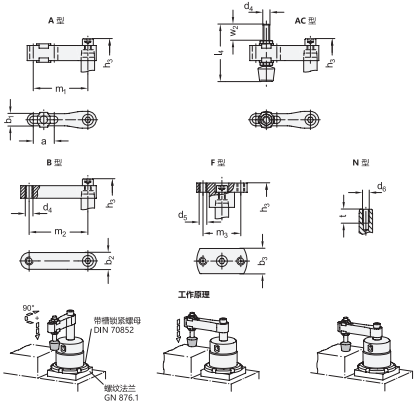
### 技术信息

- 气动夹列表 (参见页)



仰视图





GN 876

说明	尺寸	d1	F <sub>s</sub> N	a	b1	b2	b3	d2	d3	d4	d5	d6	h1	h2 ≈	h3 ≈	k	l1	l2	l3	l4	m1	m2	m3	t	w1 夹紧行程	w1 行程	w2	最大拧紧 矩 [Nm]	
GN 876-25-14-L-A	25	14	170	20	11.3	18	-	M 40 x 1.5	M 5	-	-	-	70	74	128	8.9	43	3	16	-	50	-	-	-	14	28	-	9	285
GN 876-25-14-R-A	25	14	170	20	11.3	18	-	M 40 x 1.5	M 5	-	-	-	70	74	128	8.9	43	3	16	-	50	-	-	-	14	28	-	9	287
GN 876-32-16-L-A	32	16	270	25	14.5	20	-	M 50 x 1.5	G 1/8	-	-	-	79	83	141	12.7	54	3	12	-	65	-	-	-	14	30	-	18	495
GN 876-32-16-R-A	32	16	270	25	14.5	20	-	M 50 x 1.5	G 1/8	-	-	-	79	83	141	12.7	54	3	12	-	65	-	-	-	14	30	-	18	501
GN 876-40-16-L-A	40	16	450	25	14.5	20	-	M 55 x 1.5	G 1/8	-	-	-	83	87	144	14.3	58	3	12	-	65	-	-	-	14	29	-	18	589
GN 876-40-16-R-A	40	16	450	25	14.5	20	-	M 55 x 1.5	G 1/8	-	-	-	83	87	144	14.3	58	3	12	-	65	-	-	-	14	29	-	18	593
GN 876-50-20-L-A	50	20	700	30	17.5	25	-	M 65 x 1.5	G 1/8	-	-	-	87	92	156	17.8	61	3	12	-	85	-	-	-	14	29	-	35	949
GN 876-50-20-R-A	50	20	700	30	17.5	25	-	M 65 x 1.5	G 1/8	-	-	-	87	92	156	17.8	61	3	12	-	85	-	-	-	14	29	-	35	950
GN 876-63-20-L-A	63	20	1100	30	17.5	25	-	M 80 x 1.5	G 1/8	-	-	-	92	97	162	20.3	64	3	13	-	85	-	-	-	15	30	-	35	1427
GN 876-63-20-R-A	63	20	1100	30	17.5	25	-	M 80 x 1.5	G 1/8	-	-	-	92	97	162	20.3	64	3	13	-	85	-	-	-	15	30	-	35	1429
GN 876-25-14-L-AC	25	14	170	20	11.3	18	-	M 40 x 1.5	M 5	M 6	-	-	70	74	128	8.9	43	3	16	55	50	-	-	-	14	28	18	9	301
GN 876-25-14-R-AC	25	14	170	20	11.3	18	-	M 40 x 1.5	M 5	M 6	-	-	70	74	128	8.9	43	3	16	55	50	-	-	-	14	28	18	9	303
GN 876-32-16-L-AC	32	16	270	25	14.5	20	-	M 50 x 1.5	G 1/8	M 8	-	-	79	83	141	12.7	54	3	12	68	65	-	-	-	14	30	21	18	529
GN 876-32-16-R-AC	32	16	270	25	14.5	20	-	M 50 x 1.5	G 1/8	M 8	-	-	79	83	141	12.7	54	3	12	68	65	-	-	-	14	30	21	18	535
GN 876-40-16-L-AC	40	16	450	25	14.5	20	-	M 55 x 1.5	G 1/8	M 8	-	-	83	87	144	14.3	58	3	12	68	65	-	-	-	14	29	21	18	623
GN 876-40-16-R-AC	40	16	450	25	14.5	20	-	M 55 x 1.5	G 1/8	M 8	-	-	83	87	144	14.3	58	3	12	68	65	-	-	-	14	29	21	18	627
GN 876-50-20-L-AC	50	20	700	30	17.5	25	-	M 65 x 1.5	G 1/8	M 10	-	-	87	92	156	17.8	61	3	12	77	85	-	-	-	14	29	19	35	999
GN 876-50-20-R-AC	50	20	700	30	17.5	25	-	M 65 x 1.5	G 1/8	M 10	-	-	87	92	156	17.8	61	3	12	77	85	-	-	-	14	29	19	35	1000
GN 876-63-20-L-AC	63	20	1100	30	17.5	25	-	M 80 x 1.5	G 1/8	M 10	-	-	92	97	162	20.3	64	3	13	77	85	-	-	-	15	30	19	35	1477
GN 876-63-20-R-AC	63	20	1100	30	17.5	25	-	M 80 x 1.5	G 1/8	M 10	-	-	92	97	162	20.3	64	3	13	77	85	-	-	-	15	30	19	35	1479
GN 876-25-14-L-B	25	14	170	-	-	18	-	M 40 x 1.5	M 5	M 6	-	-	70	74	128	8.9	43	3	16	-	50	-	-	-	14	28	-	9	281
GN 876-25-14-R-B	25	14	170	-	-	18	-	M 40 x 1.5	M 5	M 6	-	-	70	74	128	8.9	43	3	16	-	50	-	-	-	14	28	-	9	283
GN 876-32-16-L-B	32	16	270	-	-	20	-	M 50 x 1.5	G 1/8	M 8	-	-	79	83	141	12.7	54	3	12	-	60	-	-	-	14	30	-	18	486
GN 876-32-16-R-B	32	16	270	-	-	20	-	M 50 x 1.5	G 1/8	M 8	-	-	79	83	141	12.7	54	3	12	-	60	-	-	-	14	30	-	18	492
GN 876-40-16-L-B	40	16	450	-	-	20	-	M 55 x 1.5	G 1/8	M 8	-	-	83	87	144	14.3	58	3	12	-	70	-	-	-	14	29	-	18	599
GN 876-40-16-R-B	40	16	450	-	-	20	-	M 55 x 1.5	G 1/8	M 8	-	-	83	87	144	14.3	58	3	12	-	70	-	-	-	14	29	-	18	603
GN 876-50-20-L-B	50	20	700	-	-	25	-	M 65 x 1.5	G 1/8	M 10	-	-	87	92	156	17.8	61	3	12	-	80	-	-	-	14	29	-	35	933
GN 876-50-20-R-B	50	20	700	-	-	25	-	M 65 x 1.5	G 1/8	M 10	-	-	87	92	156	17.8	61	3	12	-	80	-	-	-	14	29	-	35	934
GN 876-63-20-L-B	63	20	1100	-	-	25	-	M 80 x 1.5	G 1/8	M 10	-	-	92	97	162	20.3	64	3	13	-	90	-	-	-	15	30	-	35	1438
GN 876-63-20-R-B	63	20	1100	-	-	25	-	M 80 x 1.5	G 1/8	M 10	-	-	92	97	162	20.3	64	3	13	-	90	-	-	-	15	30	-	35	1440
GN 876-25-14-L-F	25	14	170	-	-	-	-	M 40 x 1.5	M 5	-	M 6	-	70	74	128	8.9	43	3	16	-	-	-	38	-	14	28	-	9	248
GN 876-25-14-R-F	25	14	170	-	-	-	-	M 40 x 1.5	M 5	-	M 6	-	70	74	128	8.9	43	3	16	-	-	-	38	-	14	28	-	9	250
GN 876-32-16-L-F	32	16	270	-	-	-	-	M 50 x 1.5	G 1/8	-	M 8	-	79	83	141	12.7	54	3	12	-	-	-	45	-	14	30	-	18	432
GN 876-32-16-R-F	32	16	270	-	-	-	-	M 50 x 1.5	G 1/8	-	M 8	-	79	83	141	12.7	54	3	12	-	-	-	45	-	14	30	-	18	438
GN 876-40-16-L-F	40	16	450	-	-	-	-	M 55 x 1.5	G 1/8	-	M 8	-	83	87	144	14.3	58	3	12	-	-	-	45	-	14	29	-	18	526
GN 876-40-16-R-F	40	16	450	-	-	-	-	M 55 x 1.5	G 1/8	-	M 8	-	83	87	144	14.3	58	3	12	-	-	-	45	-	14	29	-	18	530
GN 876-50-20-L-F	50	20	700	-	-	-	-	M 65 x 1.5	G 1/8	-	M 8	-	87	92	156	17.8	61	3	12	-	-	-	48	-	14	29	-	35	814
GN 876-50-20-R-F	50	20	700	-	-	-	-	M 65 x 1.5	G 1/8	-	M 8	-	87	92	156	17.8	61	3	12	-	-	-	48	-	14	29	-	35	815
GN 876-63-20-L-F	63	20	1100	-	-	-	-	M 80 x 1.5	G 1/8	-	M 8	-	92	97	162	20.3	64	3	13	-	-	-	48	-	15	30	-	35	1292
GN 876-63-20-R-F	63	20	1100	-	-	-	-	M 80 x 1.5	G 1/8	-	M 8	-	92	97	162	20.3	64	3	13	-	-	-	48	-	15	30	-	35	1294
GN 876-25-14-L-N	25	14	170	-	-	-	-	M 40 x 1.5	M 5	-	-	M 8	70	74	-	8.9	43	3	16	-	-	-	-	-	14	28	-	-	244
GN 876-25-14-R-N	25	14	170	-	-	-	-	M 40 x 1.5	M 5	-	-	M 8	70	74	-	8.9	43	3	16	-	-	-	-	-	14	28	-	-	246
GN 876-32-16-L-N	32	16	270	-	-	-	-	M 50 x 1.5	G 1/8	-	-	M 8	79	83	-	12.7	54	3	12	-	-	-	-	-	16	14	30	-	428
GN 876-32-16-R-N	32	16	270	-	-	-	-	M 50 x 1.5	G 1/8	-	-	M 8	79	83	-	12.7	54	3	12	-	-	-	-	-	16	14	30	-	434
GN 876-40-16-L-N	40	16	450	-	-	-	-	M 55 x 1.5	G 1/8	-	-	M 8	83	87	-	14.3	58	3	12	-	-	-	-	-	16	14	29	-	522
GN 876-40-16-R-N	40	16	450	-	-	-	-	M 55 x 1.5	G 1/8	-	-	M 8	83	87	-	14.3	58	3	12	-	-	-	-	-	16	14	29	-	526
GN 876-50-20-L-N	50	20	700	-	-	-	-	M 65 x 1.5	G 1/8	-	-	M 10	87	92	-	17.8	61	3	12	-	-	-	-	-	16	14	29	-	810
GN 876-50-20-R-N	50	20	700	-	-	-	-	M 65 x 1.5	G 1/8	-	-	M 10	87	92	-	17.8	61	3	12	-	-	-	-	-	16	14	29	-	811
GN 876-63-20-L-N	63	20	1100	-	-	-	-	M 80 x 1.5	G 1/8	-	-	M 10	92	97	-	20.3	64	3	13	-	-	-	-	-	15	30	-	-	1288
GN 876-63-20-R-N	63	20	1100	-	-	-	-	M 80 x 1.5	G 1/8	-	-	M 10	92	97	-	20.3	64	3	13	-	-	-	-	-	15	30	-	-	1290

