

## 钩形夹

钢/不锈钢, 不带锁定机构

## 规格

## 类型

- G 型: 带环的拉杆, 带锁扣支架
- T 型: 带 T 型件的拉杆, 带锁扣支架

## 钢制款式 ST

镀锌, 蓝钝处理

## 不锈钢款式 NI

AISI 304

## 信息

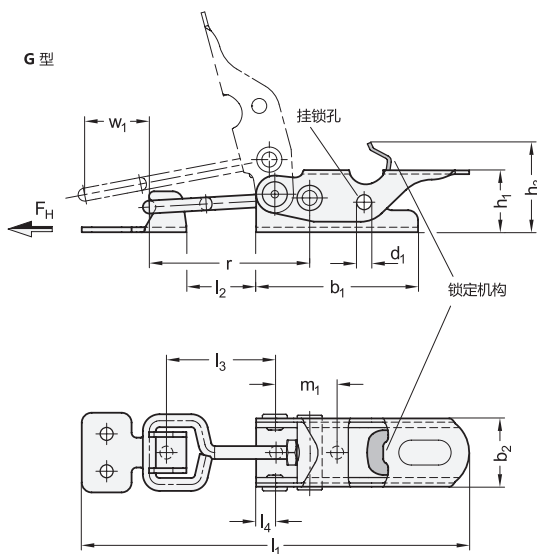
GN 761 铰接门锁特别适用于罩盖、容器盖和盒子的快速关闭和紧固。柄身关闭时, 杆轴的偏心配置使得拉杆向锁扣支架移动。柄身运动结束时, 杆轴已超过偏心死点, 从而自动保持铰接门锁关闭。

用于 GN 761.1 铰接门锁, 带锁定机构, 柄身关闭时, 安全钩便会咔哒一声牢固地钩入底座本体中。这样可以防止因疏忽或振动而从夹紧位置松开。打开门锁时, 只需一只手就可以解锁安全钩。\*

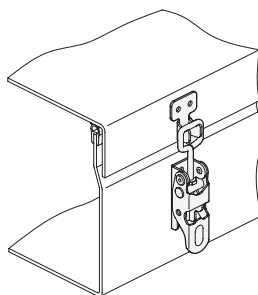
铰接门锁的拉杆可在  $w_2$  的调整范围内进行调节。包含锁扣支架。

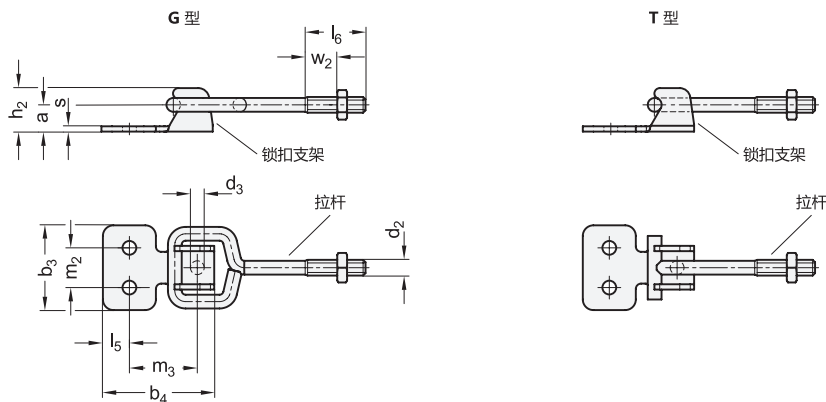
## 技术信息

- 不锈钢特性 (参见页 A26)



应用示例





GN 761.1-ST

说明	尺寸	FH 以N	a	b1	b2	b3	b4	d1	d2	d3	h1	h2	h3	l1	l2 最小	l3 最小	l4	l5	l6	m1	m2	m3	r ≈ 用于 w2 = 0	s	w1 行程	w2 调节范围	
GN 761.1-100-G-ST	100	1000	8.3	52.5	21.5	24	29	5	M 5	4.2	18	13.3	25	1175	22	34.5	6.5	5.5	20	20	13	17.5	51	1.5	12	7	65
GN 761.1-100-T-ST	100	1000	8.3	52.5	21.5	24	29	5	M 5	4.2	18	13.3	25	1175	22	34.5	6.5	5.5	20	20	13	17.5	51	1.5	12	7	62
GN 761.1-200-G-ST	200	2000	10	65	27.5	32	42	6	M 6	5.2	25	16.4	33	1555	28	44	8	10	25	24.5	15	24	64	2	14	11	143
GN 761.1-200-T-ST	200	2000	10	65	27.5	32	42	6	M 6	5.2	25	16.4	33	1555	28	44	8	10	25	24.5	15	24	64	2	14	11	136
GN 761.1-300-G-ST	300	3000	12.7	81.5	31.5	38	52	8	M 8	6.2	32	20.7	41.5	1895	33	54	11	12.5	30	30	20	29.5	79.5	2.5	18	12.5	273
GN 761.1-300-T-ST	300	3000	12.7	81.5	31.5	38	52	8	M 8	6.2	32	20.7	41.5	1895	33	54	11	12.5	30	30	20	29.5	79.5	2.5	18	12.5	258

GN 761.1-NI

不锈钢

说明	尺寸	FH 以N	a	b1	b2	b3	b4	d1	d2	d3	h1	h2	h3	l1	l2 最小	l3 最小	l4	l5	l6	m1	m2	m3	r ≈ 用于 w2 = 0	s	w1 行程	w2 调节范围	
GN 761.1-100-G-NI	100	1000	8.3	52.5	21.5	24	29	5	M 5	4.2	18	13.3	25	1175	22	34.5	6.5	5.5	20	20	13	17.5	51	1.5	12	7	65
GN 761.1-100-T-NI	100	1000	8.3	52.5	21.5	24	29	5	M 5	4.2	18	13.3	25	1175	22	34.5	6.5	5.5	20	20	13	17.5	51	1.5	12	7	62
GN 761.1-200-G-NI	200	2000	10	65	27.5	32	42	6	M 6	5.2	25	16.4	33	1555	28	44	8	10	25	24.5	15	24	64	2	14	11	143
GN 761.1-200-T-NI	200	2000	10	65	27.5	32	42	6	M 6	5.2	25	16.4	33	1555	28	44	8	10	25	24.5	15	24	64	2	14	11	136
GN 761.1-300-G-NI	300	3000	12.7	81.5	31.5	38	52	8	M 8	6.2	32	20.7	41.5	1895	33	54	11	12.5	30	30	20	29.5	79.5	2.5	18	12.5	273
GN 761.1-300-T-NI	300	3000	12.7	81.5	31.5	38	52	8	M 8	6.2	32	20.7	41.5	1895	33	54	11	12.5	30	30	20	29.5	79.5	2.5	18	12.5	258

