

球阀

用于润滑的模块化系统, 高科技聚合物

材料

乙缩醛基高科技聚合物 (POM), 蓝色和橙色。

特征

在系统内的液流需要被隔离或阻断时加以注明。
通过快速联轴节 (图 1) 实现与模块化软管的连接 FHT (参见页 -)。
参见 用于润滑的模块化系统 (页 -)。

化学相容性

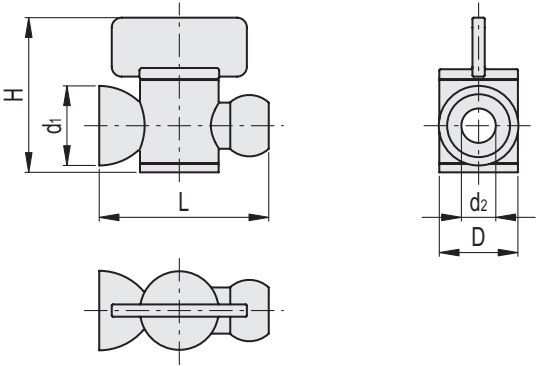
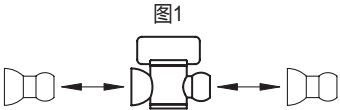
材料耐洗涤剂、润滑剂和油, 避免与强酸和强碱接触。
若要使用上述液体以外的液体, 请与 Elesa+Ganter 的技术部门联系。
在任何情况下, 均建议根据实际工作情况验证产品的适用性。

按需提供的特殊型号

由适合与食品接触的原材料制成的阀门 (FDA CFR.21 和 EU 10/2011)。

可按需提供的配件

用于装配组件的钳子。



代码	说明	D	L	H	d1	d2	用于模块化系统	
471301	FHV.1/4-POM	16	34.5	31.5	16	7	1/4	8