

旋转管夹基座

铝制

规格

铝制

- 亚光滚磨饰面 **MT**
- 阳极氧化处理, 黑色 **ELS**

信息

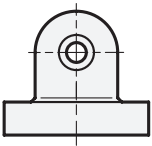
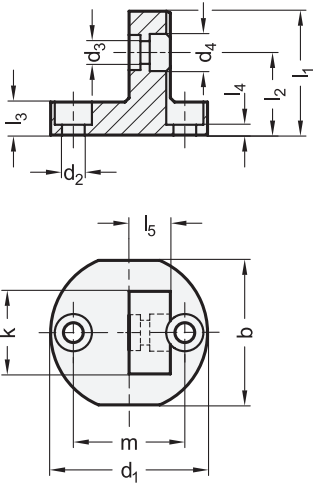
GN 485底板旋转夹紧安装件可与相同规格为k的GN 482 (参见页 1890)旋转管夹安装件、GN 483(参见页 1891)T形旋转夹紧安装件以及GN 484 (参见页 1892)夹紧安装附件, 组成旋转夹紧安装接头。带螺钉(S型)和可调节手柄(K型)的GN 511.1(参见页 1893)紧固套件, 可用于这种组合(订购代码请见规格表)。
GN 485夹紧安装件的孔间距m与夹紧安装件GN 477、法兰螺栓GN 480和固定磁体GN 51.6匹配。

技术信息

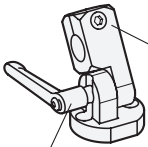
- 不锈钢特性 (参见页 A26)

附件

- 紧固套件 GN 511.1 (参见页 1894)



夹紧套件
GN 511.1, S型



夹紧套件
GN 511.1, K型

旋转夹具安装接头,
已装配旋转夹具安装件GN 482

GN 485

说明	k	b	d1	d2	d3	d4	l1	l2	l3	l4	l5	m	紧固套件用于 d3 K型	紧固套件用于 d3 S型	△
GN 485-16-MT	16	29	31.5	M4	4.5	7.5	25	17	7	3	8	22	GN 511.1-M4-16-K	GN 511.1-M4-16-S	18
GN 485-20-MT	20	35	38	M5	5.5	9	30	20	8	2.5	10	27	GN 511.1-M5-20-K	GN 511.1-M5-20-S	31
GN 485-25-MT	25	41	45	M6	6.5	10.5	37	24.5	10	4	12.5	32	GN 511.1-M6-25-K	GN 511.1-M6-25-S	55
GN 485-30-MT	30	44	50	M6	6.5	10.5	44.5	29.5	12.5	6.5	15	36	GN 511.1-M6-30-K	GN 511.1-M6-30-S	90
GN 485-16-ELS	16	29	31.5	M4	4.5	7.5	25	17	7	3	8	22	GN 511.1-M4-16-K	GN 511.1-M4-16-S	20
GN 485-20-ELS	20	35	38	M5	5.5	9	30	20	8	2.5	10	27	GN 511.1-M5-20-K	GN 511.1-M5-20-S	33
GN 485-25-ELS	25	41	45	M6	6.5	10.5	37	24.5	10	4	12.5	32	GN 511.1-M6-25-K	GN 511.1-M6-25-S	57
GN 485-30-ELS	30	44	50	M6	6.5	10.5	44.5	29.5	12.5	6.5	15	36	GN 511.1-M6-30-K	GN 511.1-M6-30-S	92