

型材结构的拐角

高科技聚合物

材料

玻璃纤维加固高科技类聚合物，灰色类似 RAL 7046，亚光饰面。

标准型号

- **SQT-A:** 带双槽用于M8螺钉
  - **SQT-F:** 带M8螺钉安装孔和中心滑块。
  - **SQT-AF:** 带用于M8螺钉的槽或孔。如采用螺钉在槽内安装，我们建议选用UNI 9327型螺钉。
- 如采用螺钉在槽内安装，我们建议选用UNI 9327型螺钉。

特征及应用

SQT.型连接角座特别适用于金属型材、保护装置和工作平台等工业元件的装配。  
形状、截面和材料确保了牢固的机械特性，尺寸的恒定性和耐高温性。

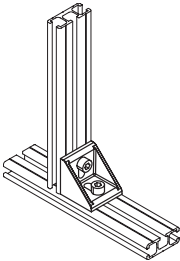
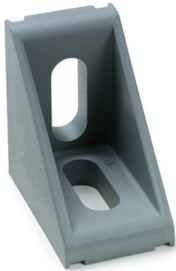
技术参数

为了正确安装，施加在各个角上的压力须满足以下所示的条件。

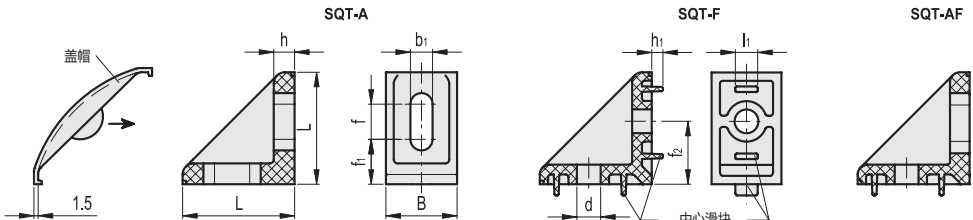
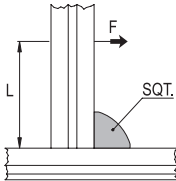
代码	说明	罩盖用于
156101	CO.SQT.40-18	SQT.40-18
156103	CO.SQT.40-25	SQT.40-25
156105	CO.SQT.43-43	SQT.43-43

可按需提供的配件

CO.SQT. 聚酯基 (PBT) 高科技聚合物盖帽系列，灰色类似 RAL 7046，半光亮饰面，可避免转角位置的灰尘淤积。



说明	F [N]	FL [Nm]
SQT.40-18	< 600	< 25
SQT.40-25	< 700	< 30
SQT.43-43	< 750	< 35



代码	说明	L	B	h	h1	l1	b1	f	f1	f2	d	C# [Nm]	
156111	SQT.40-18-A-8	40	18.5	7	-	-	8.5	13	14.5	-	-	5	12
156113	SQT.40-18-F-8	40	18.5	7	4	8	-	-	-	22.5	8.5	5	14
156115	SQT.40-18-AF-8	40	18.5	7	4	8	8.5	13	14.5	22.5	8.5	5	13
156121	SQT.40-25-A-8	40	25	7	-	-	8.5	13	14.5	-	-	5	18
156123	SQT.40-25-F-8	40	25	7	4	8	-	-	-	22.5	8.5	5	20
156125	SQT.40-25-AF-8	40	25	7	4	8	8.5	13	14.5	22.5	8.5	5	19
156131	SQT.43-43-A-8	43	43	8	-	-	8.5	13	17	-	-	5	32

建议用于安装螺钉的旋紧扭矩