

带柄扁平真空吸盘

直径 44 mm, 带或不带支柱, 橡胶材质

材料

天然橡胶 (NR) 或黄色天然橡胶 (NG) 真空吸盘。
铝质支柱。

标准型号

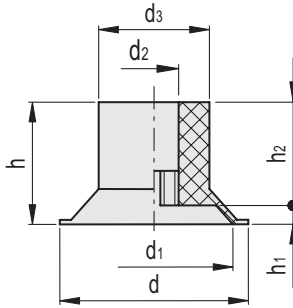
- VVA-44-N: 天然橡胶, 不带支柱。
- VVA-44-NG: 天然黄色橡胶, 不带支柱。
- VVA-44-T-N: 天然橡胶, 带支柱。
- VVA-44-T-NG: 天然黄色橡胶, 带支柱。

特征及应用

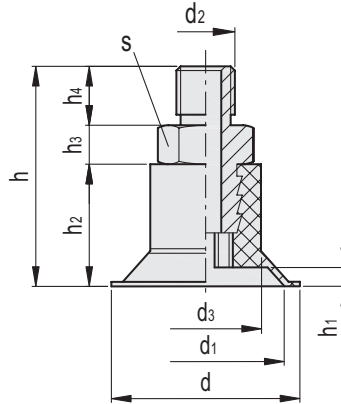
专门用于纸张加工领域, 尤其适合纸板的处理。
由于真空吸盘表面存在凹槽, 因而能更好且更高效地抓吸待操纵的物体。
参见 真空吸盘的技术数据 (页 -)。



VVA-44



VVA-44-T



VVA-44-N

代码	说明	d	d1	d2	d3	h	h1	h2	F* [Kg]	体积 # [cm3]	△
VV.45031	VVA-44-N	44	38	11.5	25	29	4	25	3.8	6.7	12

VVA-44-NG

代码	说明	d	d1	d2	d3	h	h1	h2	F* [Kg]	体积 # [cm3]	△
VV.45032	VVA-44-NG	44	38	11.5	25	29	4	25	3.8	6.7	12

VVA-44-T-N

代码	说明	d	d1	d2	d3	h	h1	h2	h3	h4	s	F* [Kg]	体积 # [cm3]	△
VV.45033	VVA-44-G1/4-T-N	44	38	G1/4	25	51	4	29	8	14	17	3.8	6.7	23

VVA-44-T-NG

代码	说明	d	d1	d2	d3	h	h1	h2	h3	h4	s	F* [Kg]	体积 # [cm3]	△
VV.45034	VVA-44-G1/4-T-NG	44	38	G1/4	25	51	4	29	8	14	17	3.8	6.7	23

* 表中所示真空吸盘的力代表真空度为 -75 KPa 且安全系数为 3 时所计算理论力值的 1/3。

表示真空吸盘的内部几何体积, 并代表为计算抽真空时间而要添加到整个分配回路中的体积, 特别是在使用多个真空吸盘的情况下。