

分度销

用于在薄壁设备上安装, 不带定止位

规格

- 导轨钢 ST
- 镀锌, 蓝钝处理
- AISI 303 不锈钢销
- 化学镀镍
- 塑料捏手 (聚酰胺PA)
- 黑色, 亚光饰面
- 不可拆卸

信息

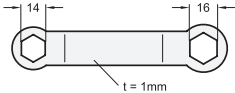
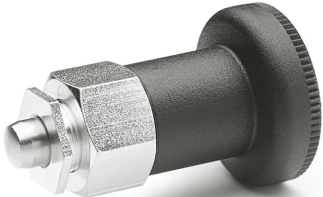
GN 607.2 分度销设计用于薄壁设备安装。
根据安装板的厚度“s”，销头的伸出长度“l”，以及六角螺母在中心衬套上的位置必须加以考虑，销头的突出部分可能不会总是需要完全缩回。
由于设计意图因素，该分度销的定位精度不如分度销 GN 607 (参见页 769)。
- 分度销系列 (参见页 738)

技术信息

- ISO-基本公差 (参见页 A21)
- 不锈钢特性 (参见页 A26)
- 塑料特性 (参见页 A2)
- 额定负载信息 (参见页 A42)

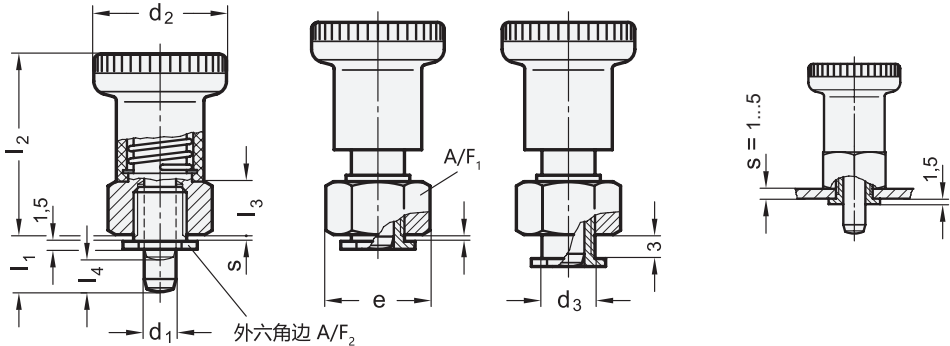
附件

- 双环扳手 GN 607.9 -SW14-SW16 (安装辅助)



销头缩回

安装示例



GN 607.2

型号	d1 销 -0.02/-0.05 孔 G7	l1	d2	d3	e	l2	l3	l4	s	A/F1	A/F2	弹簧负载 N ≈ 起始位置	弹簧负载 N ≈ 终止位置	轴向载荷 N	⚙
GN 607.2-6-8,5-ST	6	8.5	25	10	19.5	34	10	6	1...5	17	14	9	25	400	40
GN 607.2-6-10,5-ST	6	10.5	25	10	19.5	34	10	6	1...5	17	14	9	26	400	40
GN 607.2-8-10-ST	8	10	31	12	22	40	12	7.5	1...5	19	16	13	25	500	62
GN 607.2-8-12-ST	8	12	31	12	22	40	12	7.5	1...5	19	16	13	26	500	62