

弹簧销

带限位开关

规格

类型

- S型: 常开
- O型: 常闭

螺钉

钢制, 镀镍

滚珠

钢制, 硬化处理

六角螺母

钢制, 镀镍

限位开关

- 电压 5...24 V 直流
- 建议开关载荷: 5-10 mA
- 最大切换载荷: 20 mA DC
- 平均寿命: 三百万次操作
- 温度范围: -10 °C ... +80 °C

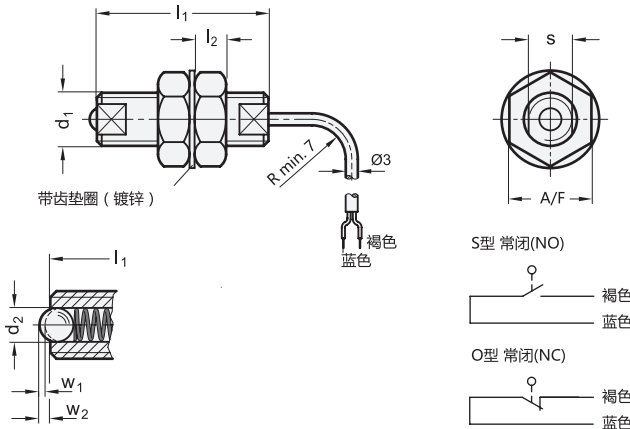
提供PVC电缆:

- Ø 3; 2 段, ≈ 2 米长
- 最大拉伸载荷 20N
- 灰色, 用于S型 (常开)
- 黑色, 用于O型 (常闭)

防护等级 IP 40

信息

GN 615.7 用作末端挡块及触点。
内置电控开关可同时发出电控信号。
- IP 防护等级 (参见页 A23)



GN 615.7

型号	d1	d2	l1	s	l2	A/F	w1 ±0.1 开关行程	w2 ±0.1 压缩	弹簧负载 N ≈ 起始位置	弹簧负载 N ≈ 终止位置	⚖
GN 615.7-M6-O	M 6	3	33	5	3.5	10	0.3	0.8	6	13	40
GN 615.7-M8-O	M 8	4	36	7	5	13	0.5	1	8	16	53
GN 615.7-M10-O	M 10	5	40	8	6	17	0.7	1.2	10	20	60
GN 615.7-M6-S	M 6	3	33	5	3.5	10	0.3	0.8	6	13	40
GN 615.7-M8-S	M 8	4	36	7	5	13	0.5	1	8	16	53
GN 615.7-M10-S	M 10	5	40	8	6	17	0.7	1.2	10	20	60