

内六角螺钉

不锈钢, 低型端头, 带嵌入式螺柱可防止丢失

规格

AISI 304 不锈钢 NI

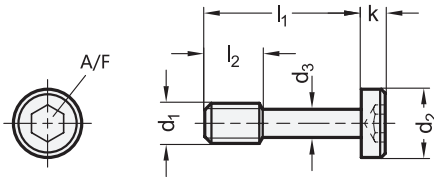
信息

内六角螺钉 GN 7984.2 有一个低型端头, 可用于空间有限的区域。
由于具有嵌入式螺柱 d_3 , 因此螺钉可轻松固定以防止丢失, 例如固定在盖帽中。因此, 给出了根据机械工程指令 2006 / 42 / EG 的“安装元件的连接”。

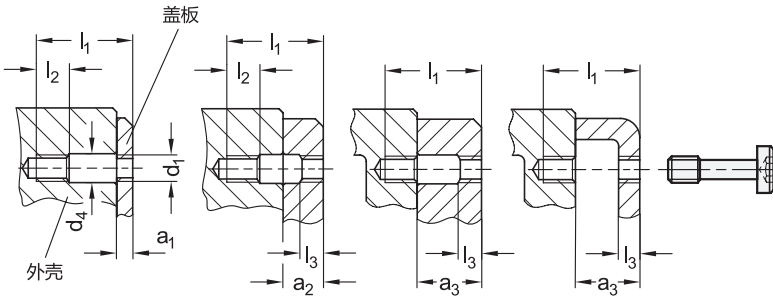
为此, 不是形成正常的通孔/螺纹孔, 而是在两侧形成螺纹 d_1 , 如有必要, 还必须具备相应的间隙孔 d_4 。根据盖帽设计及所需夹紧长度 $a_1 \dots a_3$, 有若干装配选项如下所示。

技术信息

- 不锈钢特性 (参见页 A26)



装配选项



GN 7984.2

不锈钢

| 说明 | d_1 | l_1 | a_1 | a_2 | a_3 | d_2 | $d_3 - 0.3$ | d_4 | k | l_2 | l_3 | A/F | Δ |
|--------------------|-------|-------|-------|--------|---------|-------|-------------|-------|-----|-------|-------|-----|----------|
| GN 7984.2-M3-12-NI | M 3 | 12 | 1.5-3 | 3-6.5 | 6.5-8 | 5.5 | 2.2 | 3.5 | 2 | 4 | 1.5 | 2 | 1 |
| GN 7984.2-M3-16-NI | M 3 | 16 | 3-7 | 7-8 | 8-12 | 5.5 | 2.2 | 3.5 | 2 | 4 | 1.5 | 2 | 2 |
| GN 7984.2-M4-16-NI | M 4 | 16 | 2-5 | 5-8 | 8-11 | 7 | 3 | 4.5 | 2.8 | 5 | 2 | 2.5 | 2 |
| GN 7984.2-M4-20-NI | M 4 | 20 | 5-9 | 9-11 | 11-15 | 7 | 3 | 4.5 | 2.8 | 5 | 2 | 2.5 | 3 |
| GN 7984.2-M5-20-NI | M 5 | 20 | 2.5-6 | 6-10.5 | 10.5-14 | 8.5 | 3.9 | 5.5 | 3.5 | 6 | 2.5 | 3 | 3 |
| GN 7984.2-M5-25-NI | M 5 | 25 | 6-11 | 11-14 | 14-19 | 8.5 | 3.9 | 5.5 | 3.5 | 6 | 2.5 | 3 | 4 |
| GN 7984.2-M6-25-NI | M 6 | 25 | 3-7 | 7-13 | 13-17 | 10 | 4.5 | 6.5 | 4 | 8 | 3 | 4 | 4 |
| GN 7984.2-M6-30-NI | M 6 | 30 | 7-12 | 12-17 | 17-22 | 10 | 4.5 | 6.5 | 4 | 8 | 3 | 4 | 6 |
| GN 7984.2-M8-30-NI | M 8 | 30 | 4-8 | 8-16 | 16-20 | 13 | 6.3 | 8.5 | 5 | 10 | 4 | 5 | 12 |
| GN 7984.2-M8-35-NI | M 8 | 35 | 8-13 | 13-20 | 20-25 | 13 | 6.3 | 8.5 | 5 | 10 | 4 | 5 | 13 |
| GN 7984.2-M8-40-NI | M 8 | 40 | 13-18 | 18-25 | 25-30 | 13 | 6.3 | 8.5 | 5 | 10 | 4 | 5 | 14 |