

## 内六角螺钉

不锈钢, 带减小的头部直径, 内六角

### 规格

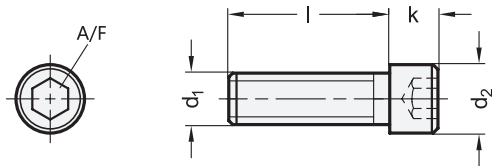
AISI 304 不锈钢 NI

### 信息

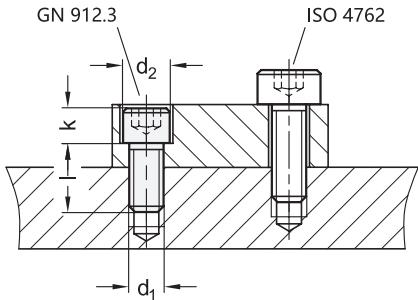
与内六角螺钉 ISO 4762 相比, 内六角螺钉 GN 912.3 的头部直径更小。因此, 螺钉可以在由于空间不足而无法使用标准内六角螺钉的地方 (例如边缘距离较小时) 埋头铆接。由于其头部几何形状, 依照该规格的螺钉具有符合 ISO 898-1 的减小的负载能力。

### 技术信息

- 不锈钢特性 (参见页 A26)



### 组装示例/比较



### GN 912.3

不锈钢

说明	d1	条长 l	d2 ±0.1	k	A/F	⚖
GN 912.3-M3-5-NI	M 3	5	4.5	3	2.5	1
GN 912.3-M3-6-NI	M 3	6	4.5	3	2.5	2
GN 912.3-M3-8-NI	M 3	8	4.5	3	2.5	3
GN 912.3-M3-10-NI	M 3	10	4.5	3	2.5	4
GN 912.3-M3-12-NI	M 3	12	4.5	3	2.5	5
GN 912.3-M4-6-NI	M 4	6	5.5	4	3	1
GN 912.3-M4-8-NI	M 4	8	5.5	4	3	2
GN 912.3-M4-10-NI	M 4	10	5.5	4	3	3
GN 912.3-M4-12-NI	M 4	12	5.5	4	3	4
GN 912.3-M4-16-NI	M 4	16	5.5	4	3	5
GN 912.3-M4-20-NI	M 4	20	5.5	4	3	6
GN 912.3-M4-25-NI	M 4	25	5.5	4	3	7
GN 912.3-M5-8-NI	M 5	8	7	4.5	4	2
GN 912.3-M5-10-NI	M 5	10	7	4.5	4	3
GN 912.3-M5-12-NI	M 5	12	7	4.5	4	4
GN 912.3-M5-16-NI	M 5	16	7	4.5	4	5
GN 912.3-M5-20-NI	M 5	20	7	4.5	4	6
GN 912.3-M5-25-NI	M 5	25	7	4.5	4	7
GN 912.3-M6-8-NI	M 6	8	8.5	5.5	5	3
GN 912.3-M6-10-NI	M 6	10	8.5	5.5	5	4
GN 912.3-M6-12-NI	M 6	12	8.5	5.5	5	5
GN 912.3-M6-16-NI	M 6	16	8.5	5.5	5	6
GN 912.3-M6-20-NI	M 6	20	8.5	5.5	5	7
GN 912.3-M6-25-NI	M 6	25	8.5	5.5	5	8
GN 912.3-M6-30-NI	M 6	30	8.5	5.5	5	9

说明	d1	条长 l	d2 ±0.1	k	A/F	⚖
GN 912.3-M8-10-NI	M 8	10	11	7.5	6	8
GN 912.3-M8-12-NI	M 8	12	11	7.5	6	9
GN 912.3-M8-16-NI	M 8	16	11	7.5	6	10
GN 912.3-M8-20-NI	M 8	20	11	7.5	6	11
GN 912.3-M8-25-NI	M 8	25	11	7.5	6	12
GN 912.3-M8-30-NI	M 8	30	11	7.5	6	14
GN 912.3-M8-35-NI	M 8	35	11	7.5	6	16
GN 912.3-M10-16-NI	M 10	16	13.5	9.5	8	16
GN 912.3-M10-20-NI	M 10	20	13.5	9.5	8	18
GN 912.3-M10-25-NI	M 10	25	13.5	9.5	8	20
GN 912.3-M10-30-NI	M 10	30	13.5	9.5	8	23
GN 912.3-M10-35-NI	M 10	35	13.5	9.5	8	26
GN 912.3-M10-40-NI	M 10	40	13.5	9.5	8	28