

## 内六角螺钉

钢制, 低型端头以及减小的头部直径, 带内六角

### 规格

钢制

发黑处理 BT

### 信息

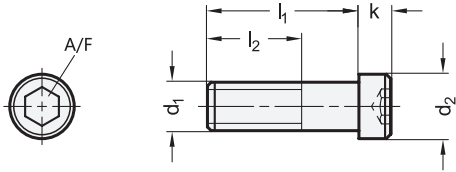
与内六角螺钉 ISO 4762 相比, 内六角螺钉 GN 7984.3 具有低型端头和减小的头部直径。

因此, 这些螺钉可在以下位置进行埋头铆接: 由于可用空间, 普通内六角螺钉无法进行埋头铆接的位置, 例如边缘距离或埋头深度较小的位置。

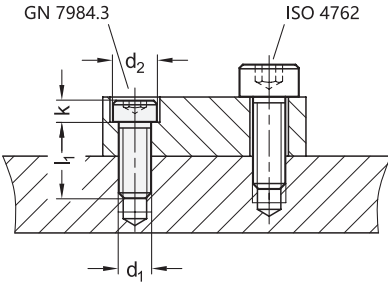
由于其头部几何形状, 依照该规格的螺钉具有符合 ISO 898-1 的减小的负载能力。

### 技术信息

- 螺栓强度值 (参见页 A20)



组装示例/比较



### GN 7984.3

| 说明                 | d <sub>1</sub> | l <sub>1</sub><br>不带轴 | l <sub>1</sub><br>带轴 | l <sub>2</sub> | d <sub>2</sub><br>±0.1 | k   | A/F | 最大拧紧矩 (Nm) | △ |
|--------------------|----------------|-----------------------|----------------------|----------------|------------------------|-----|-----|------------|---|
| GN 7984.3-M3-6-BT  | M 3            | 6                     | -                    | -              | 4.5                    | 2   | 2   | 1.4        | 1 |
| GN 7984.3-M3-8-BT  | M 3            | 8                     | -                    | -              | 4.5                    | 2   | 2   | 1.4        | 2 |
| GN 7984.3-M3-10-BT | M 3            | 10                    | -                    | -              | 4.5                    | 2   | 2   | 1.4        | 3 |
| GN 7984.3-M3-12-BT | M 3            | 12                    | -                    | -              | 4.5                    | 2   | 2   | 1.4        | 4 |
| GN 7984.3-M4-6-BT  | M 4            | 6                     | -                    | -              | 5.5                    | 2.8 | 2.5 | 3.4        | 1 |
| GN 7984.3-M4-8-BT  | M 4            | 8                     | -                    | -              | 5.5                    | 2.8 | 2.5 | 3.4        | 2 |
| GN 7984.3-M4-10-BT | M 4            | 10                    | -                    | -              | 5.5                    | 2.8 | 2.5 | 3.4        | 3 |
| GN 7984.3-M4-12-BT | M 4            | 12                    | -                    | -              | 5.5                    | 2.8 | 2.5 | 3.4        | 4 |
| GN 7984.3-M4-16-BT | M 4            | 16                    | -                    | -              | 5.5                    | 2.8 | 2.5 | 3.4        | 5 |
| GN 7984.3-M4-20-BT | M 4            | 20                    | -                    | -              | 5.5                    | 2.8 | 2.5 | 3.4        | 6 |
| GN 7984.3-M4-25-BT | M 4            | 25                    | -                    | -              | 5.5                    | 2.8 | 2.5 | 3.4        | 7 |
| GN 7984.3-M5-8-BT  | M 5            | 8                     | -                    | -              | 7                      | 3   | 3   | 6          | 2 |
| GN 7984.3-M5-10-BT | M 5            | 10                    | -                    | -              | 7                      | 3   | 3   | 6          | 3 |
| GN 7984.3-M5-12-BT | M 5            | 12                    | -                    | -              | 7                      | 3   | 3   | 6          | 4 |
| GN 7984.3-M5-16-BT | M 5            | 16                    | -                    | -              | 7                      | 3   | 3   | 6          | 5 |
| GN 7984.3-M5-20-BT | M 5            | 20                    | -                    | -              | 7                      | 3   | 3   | 6          | 6 |
| GN 7984.3-M5-25-BT | M 5            | 25                    | -                    | -              | 7                      | 3   | 3   | 6          | 7 |
| GN 7984.3-M6-8-BT  | M 6            | 8                     | -                    | -              | 8.5                    | 3.5 | 4   | 10         | 2 |
| GN 7984.3-M6-10-BT | M 6            | 10                    | -                    | -              | 8.5                    | 3.5 | 4   | 10         | 3 |
| GN 7984.3-M6-12-BT | M 6            | 12                    | -                    | -              | 8.5                    | 3.5 | 4   | 10         | 4 |
| GN 7984.3-M6-16-BT | M 6            | 16                    | -                    | -              | 8.5                    | 3.5 | 4   | 10         | 5 |
| GN 7984.3-M6-20-BT | M 6            | 20                    | -                    | -              | 8.5                    | 3.5 | 4   | 10         | 6 |
| GN 7984.3-M6-25-BT | M 6            | 25                    | -                    | -              | 8.5                    | 3.5 | 4   | 10         | 7 |
| GN 7984.3-M6-30-BT | M 6            | -                     | 30                   | 18             | 8.5                    | 3.5 | 4   | 10         | 8 |

| 说明                  | d <sub>1</sub> | l <sub>1</sub><br>不带轴 | l <sub>1</sub><br>带轴 | l <sub>2</sub> | d <sub>2</sub><br>±0.1 | k   | A/F | 最大拧紧矩 (Nm) | △  |
|---------------------|----------------|-----------------------|----------------------|----------------|------------------------|-----|-----|------------|----|
| GN 7984.3-M8-10-BT  | M 8            | 10                    | -                    | -              | 11                     | 4.5 | 5   | 27         | 6  |
| GN 7984.3-M8-12-BT  | M 8            | 12                    | -                    | -              | 11                     | 4.5 | 5   | 27         | 7  |
| GN 7984.3-M8-16-BT  | M 8            | 16                    | -                    | -              | 11                     | 4.5 | 5   | 27         | 8  |
| GN 7984.3-M8-20-BT  | M 8            | 20                    | -                    | -              | 11                     | 4.5 | 5   | 27         | 9  |
| GN 7984.3-M8-25-BT  | M 8            | 25                    | -                    | -              | 11                     | 4.5 | 5   | 27         | 10 |
| GN 7984.3-M8-30-BT  | M 8            | 30                    | -                    | -              | 11                     | 4.5 | 5   | 27         | 12 |
| GN 7984.3-M8-35-BT  | M 8            | -                     | 35                   | 22             | 11                     | 4.5 | 5   | 27         | 14 |
| GN 7984.3-M10-16-BT | M 10           | 16                    | -                    | -              | 13.5                   | 5.5 | 6   | 46         | 13 |
| GN 7984.3-M10-20-BT | M 10           | 20                    | -                    | -              | 13.5                   | 5.5 | 6   | 46         | 15 |
| GN 7984.3-M10-25-BT | M 10           | 25                    | -                    | -              | 13.5                   | 5.5 | 6   | 46         | 17 |
| GN 7984.3-M10-30-BT | M 10           | 30                    | -                    | -              | 13.5                   | 5.5 | 6   | 46         | 20 |
| GN 7984.3-M10-35-BT | M 10           | 35                    | -                    | -              | 13.5                   | 5.5 | 6   | 46         | 22 |
| GN 7984.3-M10-40-BT | M 10           | 40                    | -                    | -              | 13.5                   | 5.5 | 6   | 46         | 26 |