

## 固定盘

钢/不锈钢, 用于磁铁

### 规格

#### 类型

- A型: 扁平, 无止动边缘
- B型: 扁平, 带止动边缘

钢制 **ST**

镀锌

不锈钢 **NI**

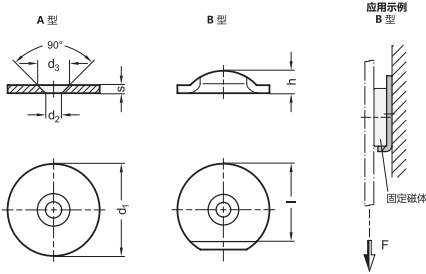
磁性

### 信息

GN 70 固定盘片作为固定磁体的配件使用, 例如, 在磁体与无磁性材料连接使用时。

B型可防止磁铁滑动, 因为磁力通常大于因存在摩擦伴体而产生的侧向力。

可用埋头螺钉固定 (如: DIN 7991), 也可采用市售木板或金属板用埋头螺钉。



GN 70

说明	d1	d2 +1	d3 +1	h ±0.5	l	s	⚖
GN 70-12-A-ST	12 ±0.1	3.5	6.5	-	-	2	1
GN 70-17-A-ST	17 ±0.1	5.5	8.5	-	-	2	3
GN 70-27-A-ST	27 ±0.2	5.5	11	-	-	3	12
GN 70-34-A-ST	34 +0.2/+0.8	5.5	11	-	-	3	20
GN 70-45-A-ST	45 +0.1/+0.5	5.5	11	-	-	3	36
GN 70-64-A-ST	64 ±0.3	5.5	11	-	-	3	74
GN 70-27-B-ST	27 ±0.2	5.5	11	8	21	3	13
GN 70-34-B-ST	34 +0.2/+0.8	5.5	11	8	29	3	22
GN 70-45-B-ST	45 +0.1/+0.5	5.5	11	8	39	3	37
GN 70-64-B-ST	64 ±0.3	5.5	11	8	58	3	75

GN 70-NI

不锈钢

说明	d1 ±0.2	d2 +1	d3 +1	s	⚖
GN 70-27-A-NI	27	5.5	11	3	12
GN 70-45-A-NI	45	5.5	8.5	2	24

## 附着盘片

自粘式, 用于固定磁体

### 规格

钢制

- 镀锌, 蓝钝处理 **ZB**

- 镀锌, 蓝钝处理, 白色喷漆 **WS**

吸附垫

Scotch-Mount™ 4032

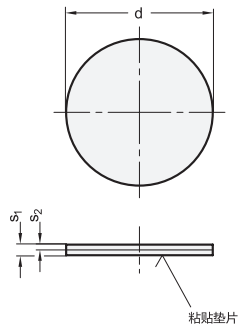
- 双面

- 带聚氨酯泡沫衬垫

### 信息

GN 70.1 吸附盘用作固定磁体的对应件, 如: 当磁体用于非磁性表面的情况。

将保护片从吸附盘背面揭下后, 便可附着在任何适宜的洁净表面上。



GN 70.1

说明	d	s1	s2	⚖
GN 70.1-20-ZB	20	2	1	3
GN 70.1-20-WS	20	2	1	3
GN 70.1-30-ZB	30	2	1	6
GN 70.1-30-WS	30	2	1	6
GN 70.1-40-ZB	40	2	1	10
GN 70.1-40-WS	40	2	1	10
GN 70.1-60-ZB	60	2.5	1.5	35
GN 70.1-60-WS	60	2.5	1.5	35