

固定扣

不锈钢, 带握盘, 带或不带锁

规格

类型

- OS 型: 不带锁
- SC 型: 带锁 (相同的锁)

门锁/锁扣

AISI 304 不锈钢

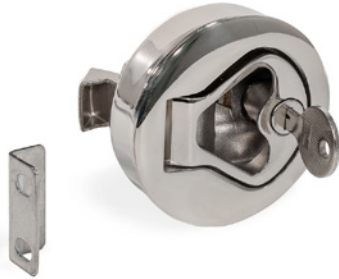
- 定位环 / 安装环 / 开启手柄
- 抛光 PL
- 盘头螺钉

锁

不锈钢 AISI 316

钥匙

铜制, 镀镍



信息

固定扣 GN 449.5 将握盘的功能与固定扣的功能相结合, 提供了一种保持门、盖子和机罩闭合的简便方法。

一旦钻好安装孔, 致动时即可将外壳插入门体中的孔中, 并从后面推动安装环。外壳和安装环用随附的两个盘头螺钉连接。

锁扣与卡扣元件成直角安装在门型材或门框上, 具体取决于尺寸。

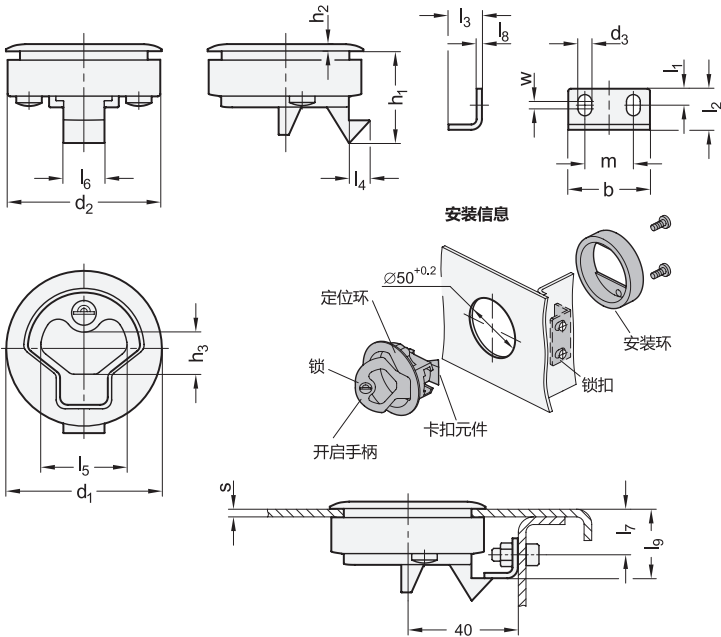
SC 型插锁锁交付时带一把钥匙。可以在两个末端位置移除密钥。这款锁是标准型号, 所以每把锁都可以用同一把钥匙打开

技术信息

- 不锈钢特性 (参见页面)

技术信息

- 不锈钢特性 (参见页面 A26)



GN 449.5-OS

不锈钢

说明	d ₁	壁厚度 标称尺寸	壁厚度 s	b	d ₂	d ₃	h ₁	h ₂	h ₃	l ₁	l ₂	l ₃	l ₄ ≈	l ₅	l ₆	l ₇	l ₈	l ₉	m	w 调节范围	△
GN 449.5-61-OS-PL	61	A1	1...5	32	60	5.5	36	3	16.5	6.5	16	13	8	33.5	16	18	1.2	27.5	19.5	3	280

GN 449.5-SC

不锈钢

说明	d ₁	壁厚度 标称尺寸	壁厚度 s	b	d ₂	d ₃	h ₁	h ₂	h ₃	l ₁	l ₂	l ₃	l ₄ ≈	l ₅	l ₆	l ₇	l ₈	l ₉	m	w 调节范围	△
GN 449.5-61-SC-PL	61	A1	1...5	32	60	5.5	36	3	16.5	6.5	16	13	8	33.5	16	18	1.2	27.5	19.5	3	280