

旋转管夹接头

铝制, 带双片夹紧件

规格

类型

- S 型: 无极调节

识别号

- 编号 2: 带 5 颗不锈钢圆柱头内六角 ISO 4762 紧固螺钉

管夹头

铝材

- 粉末涂层
黑色, RAL 9005, 纹理饰面 SW
- 普通饰面, 亚光喷塑 BL

ISO 4762 圆柱头内六角螺钉

不锈钢

六角螺母 DIN 985

不锈钢

通过聚酰胺环自锁

信息

旋转管夹接头 GN 289 由两个旋转管夹头装配而成 GN 279 (参见页 1858).

方孔的设计还适用于型材系统。

锁紧孔非经机加工制成, 设计用于构造管 GN 990 (参见页 1902) 或分别适用于 DIN 2391、DIN 2395 和 DIN 2462。

在螺钉位置 z_1 的内六角螺钉可减少横截面, 以便夹紧。

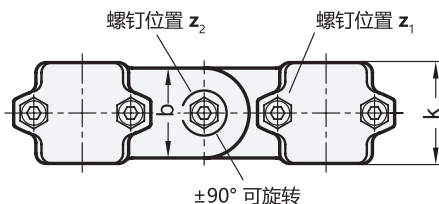
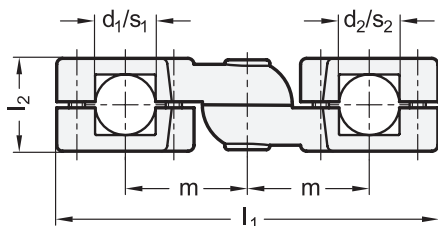
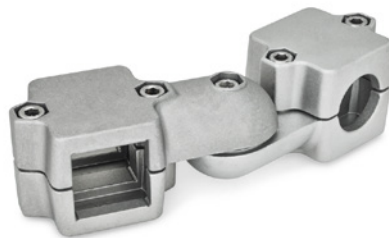
如需在没有工具的情况下夹紧, 内六角螺钉可用可调节手柄 代替 GN 911 (参见页 1874) 在表中列为附件。

附件

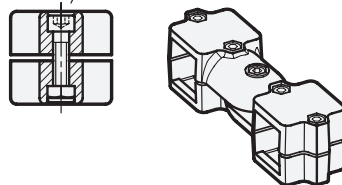
- GN 911 可调节手柄 (参见页 1874)

技术信息

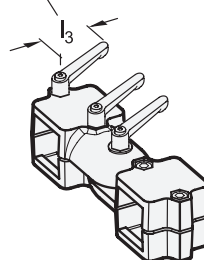
- 不锈钢特性 (参见页 A26)



内六角螺钉/六角螺母



可调手柄 GN 911



*完整型号请添加旋向索引

SW

BL

RAL9005

普通饰面

GN 289-B-B

说明	d1 - d2 孔-孔	b 转环宽度	k	l1	l2	m	Z1 螺钉位置	Z2 螺钉位置	Z1 的附件推荐手柄 GN 911 l3	Z2 的附件推荐手柄 GN 911 l3	⚖
GN 289-B40-B40-S-2-*	B40-B40	65	76	268	70	85	M10-60	M10-55	78 92	78 92	1731
GN 289-B40-B42-S-2-*	B40-B42	65	76	268	70	85	M10-60	M10-55	78 92	78 92	1855
GN 289-B40-B45-S-2-*	B40-B45	65	76	268	70	85	M10-60	M10-55	78 92	78 92	1720
GN 289-B40-B48-S-2-*	B40-B48	65	76	268	70	85	M10-60	M10-55	78 92	78 92	1699
GN 289-B40-B50-S-2-*	B40-B50	65	76	268	70	85	M10-60	M10-55	78 92	78 92	1691
GN 289-B42-B42-S-2-*	B42-B42	65	76	268	70	85	M10-60	M10-55	78 92	78 92	1979
GN 289-B42-B45-S-2-*	B42-B45	65	76	268	70	85	M10-60	M10-55	78 92	78 92	1844
GN 289-B42-B48-S-2-*	B42-B48	65	76	268	70	85	M10-60	M10-55	78 92	78 92	1823
GN 289-B42-B50-S-2-*	B42-B50	65	76	268	70	85	M10-60	M10-55	78 92	78 92	1815
GN 289-B45-B45-S-2-*	B45-B45	65	76	268	70	85	M10-60	M10-55	78 92	78 92	1900
GN 289-B45-B48-S-2-*	B45-B48	65	76	268	70	85	M10-60	M10-55	78 92	78 92	1688
GN 289-B45-B50-S-2-*	B45-B50	65	76	268	70	85	M10-60	M10-55	78 92	78 92	1680
GN 289-B48-B48-S-2-*	B48-B48	65	76	268	70	85	M10-60	M10-55	78 92	78 92	1760
GN 289-B48-B50-S-2-*	B48-B50	65	76	268	70	85	M10-60	M10-55	78 92	78 92	1659
GN 289-B50-B50-S-2-*	B50-B50	65	76	268	70	85	M10-60	M10-55	78 92	78 92	1651

SW型重量

GN 289-B-S

说明	d1 - d2 孔-方形	b 转环宽度	k	l1	l2	m	Z1 螺钉位置	Z2 螺钉位置	Z1 的附件推荐手柄 GN 911 l3	Z2 的附件推荐手柄 GN 911 l3	⚖
GN 289-B40-V40-S-2-*	B40-V40	65	76	268	70	85	M10-60	M10-55	78 92	78 92	1843
GN 289-B42-V40-S-2-*	B42-V40	65	76	268	70	85	M10-60	M10-55	78 92	78 92	1967
GN 289-B45-V40-S-2-*	B45-V40	65	76	268	70	85	M10-60	M10-55	78 92	78 92	1832
GN 289-B48-V40-S-2-*	B48-V40	65	76	268	70	85	M10-60	M10-55	78 92	78 92	1811
GN 289-B50-V40-S-2-*	B50-V40	65	76	268	70	85	M10-60	M10-55	78 92	78 92	1803
GN 289-B40-V45-S-2-*	B40-V45	65	76	268	70	85	M10-60	M10-55	78 92	78 92	1799
GN 289-B42-V45-S-2-*	B42-V45	65	76	268	70	85	M10-60	M10-55	78 92	78 92	1923
GN 289-B45-V45-S-2-*	B45-V45	65	76	268	70	85	M10-60	M10-55	78 92	78 92	1788
GN 289-B48-V45-S-2-*	B48-B45	65	76	268	70	85	M10-60	M10-55	78 92	78 92	1767
GN 289-B50-V45-S-2-*	B50-V45	65	76	268	70	85	M10-60	M10-55	78 92	78 92	1759
GN 289-B40-V50-S-2-*	B40-V50	65	76	268	70	85	M10-60	M10-55	78 92	78 92	1759
GN 289-B42-V50-S-2-*	B42-V50	65	76	268	70	85	M10-60	M10-55	78 92	78 92	1883
GN 289-B45-V50-S-2-*	B45-V50	65	76	268	70	85	M10-60	M10-55	78 92	78 92	1748
GN 289-B48-V50-S-2-*	B48-V50	65	76	268	70	85	M10-60	M10-55	78 92	78 92	1727
GN 289-B50-V50-S-2-*	B50-V50	65	76	268	70	85	M10-60	M10-55	78 92	78 92	1719

SW型重量

GN 289-S-S

说明	d1 - d2 方形-方形	b 转环宽度	k	l1	l2	m	Z1 螺钉位置	Z2 螺钉位置	Z1 的附件推荐手柄 GN 911 l3	Z2 的附件推荐手柄 GN 911 l3	⚖
GN 289-V40-V40-S-2-*	V40-V40	65	76	268	70	85	M10-60	M10-55	78 92	78 92	1740
GN 289-V40-V45-S-2-*	V40-V45	65	76	268	70	85	M10-60	M10-55	78 92	78 92	1911
GN 289-V40-V50-S-2-*	V40-V50	65	76	268	70	85	M10-60	M10-55	78 92	78 92	1827
GN 289-V45-V45-S-2-*	V45-V45	65	76	268	70	85	M10-60	M10-55	78 92	78 92	1867
GN 289-V45-V50-S-2-*	V45-V50	65	76	268	70	85	M10-60	M10-55	78 92	78 92	1827
GN 289-V50-V50-S-2-*	V50-V50	65	76	268	70	85	M10-60	M10-55	78 92	78 92	1787

SW型重量

