

三瓣旋钮

不锈钢, 卫生设计

规格

三瓣旋钮

不锈钢 AISI 316L

• 亚光饰面 ( $Ra < 0.8 \mu m$ ) **MT**

• 抛光 ( $Ra < 0.8 \mu m$ ) **PL**

密封环

• HNBR **H**

耐受温度达  $-25^{\circ}C$  至  $+150^{\circ}C$

• EPDM **E**

耐受温度达  $-40^{\circ}C$  to  $+120^{\circ}C$

• FKM **F**

耐受温度  $-5^{\circ}C$  至  $+200^{\circ}C$

• 符合 FDA 标准的材料

• 蓝色

• 肖氏硬度  $85 \pm 5$  Shore A

信息

GN 5445 不锈钢三瓣旋钮适用于卫生区域。密封的装配表面, 安装到位后无卫生死角。优质美观的饰面、较大的圆角半径和密封表面可以防止灰尘附着, 便于清理。

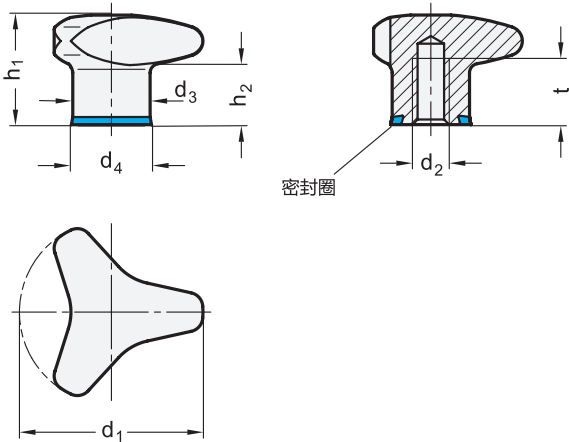
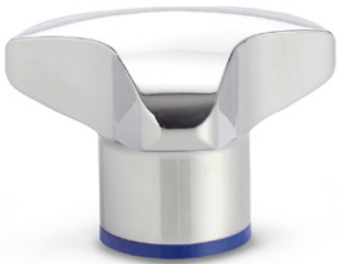
附件

• GN 7600 密封环 (参见页 )

技术信息

• 塑料特性 (参见页 A2)

• 不锈钢特性 (参见页 A26)



\* 完整型号请添加旋向索引|环材料指数

H E F

GN 5445-MT

不锈钢

说明	d1	d2	d3	d4	h1	h2	t 最小.	△
GN 5445-40-M6-MT-*	40	M 6	18	18.8	26	15	12	73
GN 5445-40-M8-MT-*	40	M 8	18	18.8	26	15	15	70
GN 5445-50-M8-MT-*	50	M 8	21	21.8	30	17	15	120
GN 5445-50-M10-MT-*	50	M 10	21	21.8	30	17	18	116

GN 5445-PL

不锈钢

说明	d1	d2	d3	d4	h1	h2	t 最小.	△
GN 5445-40-M6-PL-*	40	M 6	18	18.8	26	15	12	73
GN 5445-40-M8-PL-*	40	M 8	18	18.8	26	15	15	70
GN 5445-50-M8-PL-*	50	M 8	21	21.8	30	17	15	120
GN 5445-50-M10-PL-*	50	M 10	21	21.8	30	17	18	116

加重材料 H