

带可折叠手柄的手轮

铝制, 手柄锁定

规格

孔代码

- **B**款: 不带键槽
- **K**款: 带键槽 DIN 6885-1 P9

类型

- **R** 型: 带旋转折叠手柄

轮芯

- 机加工轮毂
- 手轮轮毂
 - 可从任意一侧打开
 - 高抛光
 - 径向和轴向跳动 < 0.4
- 非机加工喷砂本体

折叠手柄 GN 798.3 (参见页面 586)

聚酰胺 (PA) 塑料

- 黑色, 亚光饰面
- 折叠机构
 - 钢制, 发黑处理

信息

GN 322.3 手轮的手柄由一个锥状座锁定在操作位置。

收回时, 首先必须延轴向将其从锥状座内拉出。

压力弹簧在两个位置锁紧手柄。展开时, 该机械会自动重新锁定。

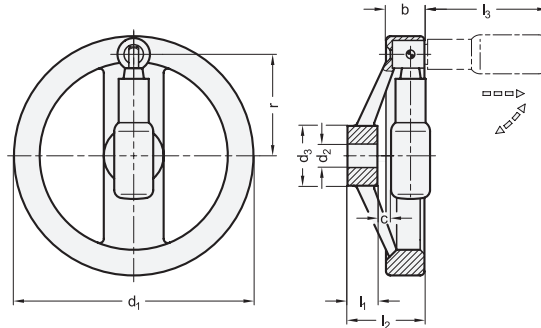


附件

- GN 184 埋头垫圈 (用于轴向固定) (参见页面 971)

技术信息

- DIN 6885 P9 键槽-1 (参见页面 A16)
- 十字孔 GN 110 (参见页面 A17)
- ISO-基本公差 (参见页面 A21)
- 塑料特性 (参见页面 A2)



GN 322.3-B

说明	d ₁	d ₂ H7 孔	b	c	d ₃	l ₁	l ₂	l ₃	r	Ø 手柄	△
GN 322.3-125-B12-R	125	12	24.5	6.5	31	18	44	60	50	22	440
GN 322.3-140-B14-R	140	14	24.5	6	36	19	45.5	75	57.5	24	550
GN 322.3-160-B14-R	160	14	25	6.5	36	20	47	75	67.5	24	700
GN 322.3-160-B16-R	160	16	25	6.5	36	20	47	75	67.5	24	649
GN 322.3-200-B18-R	200	18	25	7.5	42	24	52.5	85	84	25	1000
GN 322.3-200-B20-R	200	20	25	7.5	42	24	52.5	85	84	25	949
GN 322.3-250-B22-R	250	22	26.5	12	48	28	61	85	111	25	1364

GN 322.3-K

说明	d ₁	d ₂ H7 孔	b	c	d ₃	l ₁	l ₂	l ₃	r	Ø 手柄	△
GN 322.3-125-K12-R	125	12	24.5	6.5	31	18	44	60	50	22	450
GN 322.3-140-K14-R	140	14	24.5	6	36	19	45.5	75	57.5	24	541
GN 322.3-160-K14-R	160	14	25	6.5	36	20	47	75	67.5	24	653
GN 322.3-160-K16-R	160	16	25	6.5	36	20	47	75	67.5	24	650
GN 322.3-200-K18-R	200	18	25	7.5	42	24	52.5	85	84	25	954
GN 322.3-200-K20-R	200	20	25	7.5	42	24	52.5	85	84	25	949
GN 322.3-250-K22-R	250	22	26.5	12	48	28	61	85	111	25	1400