

## 带可折叠手柄的手轮

铝制, 手柄旋转

### 规格

#### 孔代码

- **B**款: 不带键槽
- **K**款: 带键槽 DIN 6885-1 P9

#### 类型

- **R**型: 带旋转折叠手柄

#### 轮芯

铝材

- 机加工轮毂
- 手轮轮毂
  - 可从任意一侧打开
  - 高抛光
  - 径向和轴向跳动 < 0.4
- 非机加工喷砂本体

### 安全折叠手柄 GN 798.7 (参见页面 587)

聚酰胺 (PA) 塑料

- 黑色, 亚光饰面
- 折叠机构
  - 钢制
  - 主轴, 1.0718, 发黑处理
  - 附属部件, 烧结, 发黑处理

### 信息

手轮 GN 322.7 适用于禁止手柄保持在操作位置的场合。要使手柄处于操作位置, 必须首先克服弹簧扭力旋转手柄90°到达定止位, 然后向弹簧压力反方向将手柄推到握持位置。通过手柄保持向前的推力, 使得手轮可以方便旋转。松开手柄时, 弹簧机构将手柄自动复位至收拢状态。

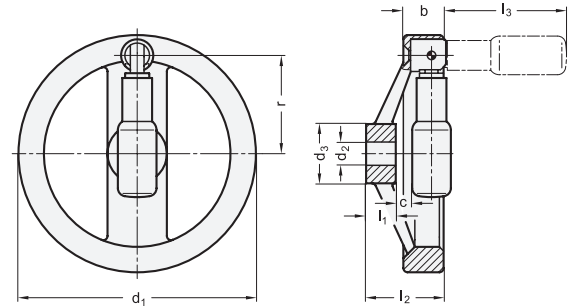


### 附件

- GN 184 埋头垫圈 (用于轴向固定) (参见页面 971)

### 技术信息

- DIN 6885 P9 键槽-1 (参见页面 A16)
- 十字孔 GN 110 (参见页面 A17)
- ISO-基本公差 (参见页面 A21)
- 塑料特性 (参见页面 )



### GN 322.7-B

说明	d <sub>1</sub>	d <sub>2</sub> H7 孔	b	c	d <sub>3</sub>	l <sub>1</sub>	l <sub>2</sub>	l <sub>3</sub>	r	Ø 手柄	△
GN 322.7-125-B12-R	125	12	24.5	7.5	31	18	44	61.5	50	22	438
GN 322.7-140-B14-R	140	14	24.5	7	36	19	45.5	76.5	57.5	24	548
GN 322.7-160-B14-R	160	14	25	7.5	36	20	47	76.5	67.5	24	600
GN 322.7-160-B16-R	160	16	25	7.5	36	20	47	76.5	67.5	24	560
GN 322.7-200-B18-R	200	18	25	8.5	42	24	52.5	86.5	84	25	970
GN 322.7-200-B20-R	200	20	25	8.5	42	24	52.5	86.5	84	25	945
GN 322.7-250-B22-R	250	22	26.5	13	48	28	61	86.5	111	25	1380

### GN 322.7-K

说明	d <sub>1</sub>	d <sub>2</sub> H7 孔	b	c	d <sub>3</sub>	l <sub>1</sub>	l <sub>2</sub>	l <sub>3</sub>	r	Ø 手柄	△
GN 322.7-125-K12-R	125	12	24.5	7.5	31	18	44	61.5	50	22	445
GN 322.7-140-K14-R	140	14	24.5	7	36	19	45.5	76.5	57.5	24	500
GN 322.7-160-K14-R	160	14	25	7.5	36	20	47	76.5	67.5	24	640
GN 322.7-160-K16-R	160	16	25	7.5	36	20	47	76.5	67.5	24	660
GN 322.7-200-K18-R	200	18	25	8.5	42	24	52.5	86.5	84	25	980
GN 322.7-200-K20-R	200	20	25	8.5	42	24	52.5	86.5	84	25	960
GN 322.7-250-K22-R	250	22	26.5	13	48	28	61	86.5	111	25	1500