

带可折叠手柄的手轮

铝制, 手柄锁定

规格

孔代码

- B 款: 不带键槽
- K 款: 带键槽 DIN 6885-1 P9

类型

- R 型: 带旋转折叠手柄

轮芯

压铸铝

- 机加工轮毂
- 车削轮缘
 - 轮缘的径向和轴向跳动 < 0.4
- 粉末涂层
 - 黑色, RAL 9005, 纹理饰面 SW
 - 银色, RAL 9006, 纹理饰面 SR

折叠手柄 GN 798.3 (参见页面 586)

聚酰胺 (PA) 塑料

- 黑色, 亚光饰面
- 折叠机构
 - 钢制, 发黑处理

信息

GN 923.3 手轮的手柄由一个锥状座锁定在操作位置。

收回时, 首先必须延轴向将其从锥状座内拉出。

压力弹簧在两个位置锁紧手柄。展开时, 该机械会自动重新锁定。

附件

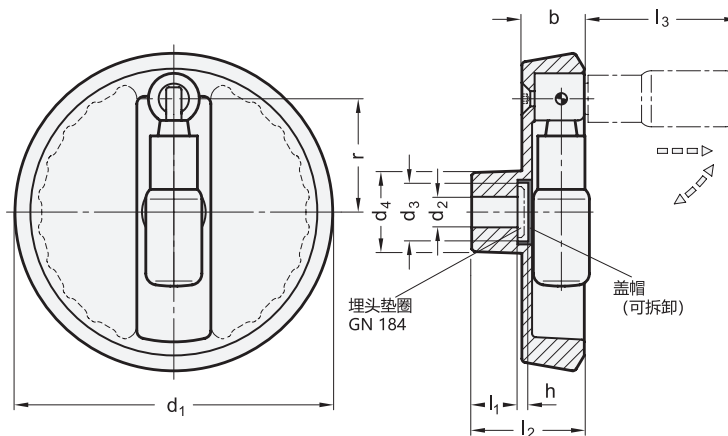
- GN 184 埋头垫圈 (用于轴向固定) (参见页面 971)

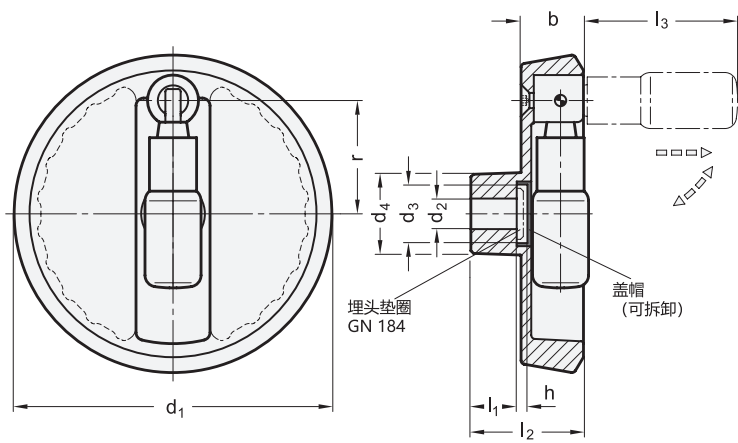
技术信息

- DIN 6885 P9 键槽-1 (参见页面 A16)
- 十字孔 GN 110 (参见页面 A17)
- ISO-基本公差 (参见页面 A21)
- 塑料特性 (参见页面 A2)



reddot design award





*完整型号请添加旋向索引

SW RAL9005 SR RAL9006

GN 923.3-B

说明	d1	d2 H7 孔	b	d3	d4	h	l1	l2 ≈	l3 ≈	r	Ø 手柄	推荐埋头垫圈	⚖
GN 923.3-100-B10-R-*	100	10	20	18	28	4	17	39	56.5	35	18	GN 184-16	252
GN 923.3-100-B12-R-*	100	12	20	18	28	4	17	39	56.5	35	18	GN 184-16	244
GN 923.3-125-B12-R-*	125	12	24.5	23	31	4	18	45	60.5	44.5	22	GN 184-22	436
GN 923.3-125-B14-R-*	125	14	24.5	23	31	4	18	45	60.5	44.5	22	GN 184-22	440
GN 923.3-140-B14-R-*	140	14	26	23	36	4	19	47	75.5	52	24	GN 184-22	590
GN 923.3-140-B16-R-*	140	16	26	23	36	4	19	47	75.5	52	24	GN 184-22	604
GN 923.3-160-B14-R-*	160	14	26	23	36	4	20	48	75.5	61	24	GN 184-22	740
GN 923.3-160-B16-R-*	160	16	26	23	36	4	20	48	75.5	61	24	GN 184-22	730
GN 923.3-200-B18-R-*	200	18	27	23	42	4	24	53	85.5	80.5	25	GN 184-22	1080
GN 923.3-200-B20-R-*	200	20	27	23	42	4	24	53	85.5	80.5	25	GN 184-22	921

GN 923.3-K

说明	d1	d2 H7 孔	b	d3	d4	h	l1	l2 ≈	l3 ≈	r	Ø 手柄	推荐埋头垫圈	⚖
GN 923.3-100-K10-R-*	100	10	20	18	28	4	17	39	56.5	35	18	GN 184-16	240
GN 923.3-100-K12-R-*	100	12	20	18	28	4	17	39	56.5	35	18	GN 184-16	235
GN 923.3-125-K12-R-*	125	12	24.5	23	31	4	18	45	60.5	44.5	22	GN 184-22	436
GN 923.3-125-K14-R-*	125	14	24.5	23	31	4	18	45	60.5	44.5	22	GN 184-22	440
GN 923.3-140-K14-R-*	140	14	26	23	36	4	19	47	75.5	52	24	GN 184-22	590
GN 923.3-140-K16-R-*	140	16	26	23	36	4	19	47	75.5	52	24	GN 184-22	582
GN 923.3-160-K14-R-*	160	14	26	23	36	4	20	48	75.5	61	24	GN 184-22	740
GN 923.3-160-K16-R-*	160	16	26	23	36	4	20	48	75.5	61	24	GN 184-22	735
GN 923.3-200-K18-R-*	200	18	27	23	42	4	24	53	85.5	80.5	25	GN 184-22	1064
GN 923.3-200-K20-R-*	200	20	27	23	42	4	24	53	85.5	80.5	25	GN 184-22	1100

SW型重量

