

盘形手轮

铝制, 本色, 抛光轮缘

规格

孔代码

- **B**款: 不带键槽
- **K**款: 带键槽 DIN 6885-1 P9

类型

- **A**型: 不带手柄
- **R**型: 带旋转手柄

轮芯

铝材

- 机加工轮毂
- 车削抛
 - 可从任意一侧打开
 - 高抛光
 - 径向和轴向跳动 < 0.4
- 非机加工喷砂本体

旋转手柄 GN 798 (参见页面 577)

- 聚酰胺 (PA) 塑料
- 黑色, 亚光饰面
- 钢制轴
 - 镀锌, 蓝钝

信息

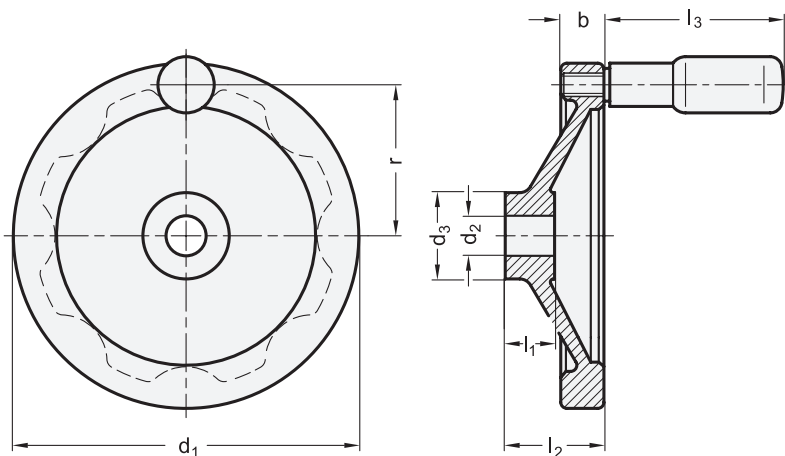
GN 321 实心手轮背部带有抓握用凹槽。

附件


- GN 184 埋头垫圈 (用于轴向固定) (参见页面 971)

技术信息


- DIN 6885 P9 键槽-1 (参见页面 A16)
- 十字孔 GN 110 (参见页面 A17)
- ISO-基本公差 (参见页面 A21)



GN 321-B

说明	d1	d2 H7 孔	b	d3	l1	l2 ≈	l3 ≈	r	Ø 手柄 GN 798	
GN 321-80-B10-A	80	10	13	26	16	26	44	33.5	-	133
GN 321-80-B10-R	80	10	13	26	16	26	44	33.5	16	153
GN 321-80-B12-A	80	12	13	26	16	26	44	33.5	-	131
GN 321-80-B12-R	80	12	13	26	16	26	44	33.5	16	157
GN 321-100-B10-A	100	10	14	28	17	30	58.5	42.5	-	50
GN 321-100-B10-R	100	10	14	28	17	30	58.5	42.5	18	200
GN 321-100-B12-A	100	12	14	28	17	30	58.5	42.5	-	214
GN 321-100-B12-R	100	12	14	28	17	30	58.5	42.5	18	220
GN 321-125-B12-A	125	12	15	31	18	33	61.5	54	-	316
GN 321-125-B12-R	125	12	15	31	18	33	61.5	54	22	380
GN 321-125-B14-A	125	14	15	31	18	33	61.5	54	-	300
GN 321-125-B14-R	125	14	15	31	18	33	61.5	54	22	383
GN 321-140-B14-A	140	14	16.5	36	19	36	76.5	61	-	431
GN 321-140-B14-R	140	14	16.5	36	19	36	76.5	61	24	431
GN 321-140-B16-A	140	16	16.5	36	19	36	76.5	61	-	427
GN 321-140-B16-R	140	16	16.5	36	19	36	76.5	61	24	450
GN 321-160-B14-A	160	14	18	36	20	39	76.5	71	-	570
GN 321-160-B14-R	160	14	18	36	20	39	76.5	71	24	500
GN 321-160-B16-A	160	16	18	36	20	39	76.5	71	-	560
GN 321-160-B16-R	160	16	18	36	20	39	76.5	71	24	545
GN 321-200-B18-A	200	18	20.5	45	24	45	86.5	89	-	885
GN 321-200-B18-R	200	18	20.5	45	24	45	86.5	89	25	940
GN 321-200-B20-A	200	20	20.5	45	24	45	86.5	89	-	875
GN 321-200-B20-R	200	20	20.5	45	24	45	86.5	89	25	1009
GN 321-250-B22-A	250	22	23	48	28	51	86.5	113	-	1500
GN 321-250-B22-R	250	22	23	48	28	51	86.5	113	25	1647
GN 321-250-B26-A	250	26	23	48	28	51	86.5	113	-	1480
GN 321-250-B26-R	250	26	23	48	28	51	86.5	113	25	1604

GN 321-K

说明	d1	d2 H7 孔	b	d3	l1	l2 ≈	l3 ≈	r	Ø 手柄 GN 798	
GN 321-80-K10-A	80	10	13	26	16	26	44	33.5	-	132
GN 321-80-K10-R	80	10	13	26	16	26	44	33.5	16	160
GN 321-80-K12-A	80	12	13	26	16	26	44	33.5	-	125
GN 321-80-K12-R	80	12	13	26	16	26	44	33.5	16	150
GN 321-100-K10-A	100	10	14	28	17	30	58.5	42.5	-	190
GN 321-100-K10-R	100	10	14	28	17	30	58.5	42.5	18	215
GN 321-100-K12-A	100	12	14	28	17	30	58.5	42.5	-	190
GN 321-100-K12-R	100	12	14	28	17	30	58.5	42.5	18	220
GN 321-125-K12-A	125	12	15	31	18	33	61.5	54	-	316
GN 321-125-K12-R	125	12	15	31	18	33	61.5	54	22	380
GN 321-125-K14-A	125	14	15	31	18	33	61.5	54	-	290
GN 321-125-K14-R	125	14	15	31	18	33	61.5	54	22	380
GN 321-140-K14-A	140	14	16.5	36	19	36	76.5	61	-	400
GN 321-140-K14-R	140	14	16.5	36	19	36	76.5	61	24	431
GN 321-140-K16-A	140	16	16.5	36	19	36	76.5	61	-	429
GN 321-140-K16-R	140	16	16.5	36	19	36	76.5	61	24	500
GN 321-160-K14-A	160	14	18	36	20	39	76.5	71	-	450
GN 321-160-K14-R	160	14	18	36	20	39	76.5	71	24	550
GN 321-160-K16-A	160	16	18	36	20	39	76.5	71	-	456
GN 321-160-K16-R	160	16	18	36	20	39	76.5	71	24	570
GN 321-200-K18-A	200	18	20.5	45	24	45	86.5	89	-	800
GN 321-200-K18-R	200	18	20.5	45	24	45	86.5	89	25	970
GN 321-200-K20-A	200	20	20.5	45	24	45	86.5	89	-	860
GN 321-200-K20-R	200	20	20.5	45	24	45	86.5	89	25	950
GN 321-250-K22-A	250	22	23	48	28	51	86.5	113	-	1620
GN 321-250-K22-R	250	22	23	48	28	51	86.5	113	25	1647
GN 321-250-K26-A	250	26	23	48	28	51	86.5	113	-	1474
GN 321-250-K26-R	250	26	23	48	28	51	86.5	113	25	1604



1
操作件