

盘形手轮

铝制, 黑色, 喷塑涂层

规格

孔代码

- **B**款: 不带键槽
- **K**款: 带键槽 DIN 6885-1 P9

类型

- **A**型: 不带手柄
- **R**型: 带旋转手柄

轮芯

铝材

- 机加工轮毂
- 车削抛
 - 可从任意一侧打开
 - 径向和轴向跳动 < 0.4
- 全喷塑涂层
 - 黑色, 纹饰面

旋转手柄 GN 798 (参见页面 577)

聚酰胺 (PA) 塑料

- 黑色, 亚光饰面
- 钢制轴
 - 镀锌, 蓝钝

信息

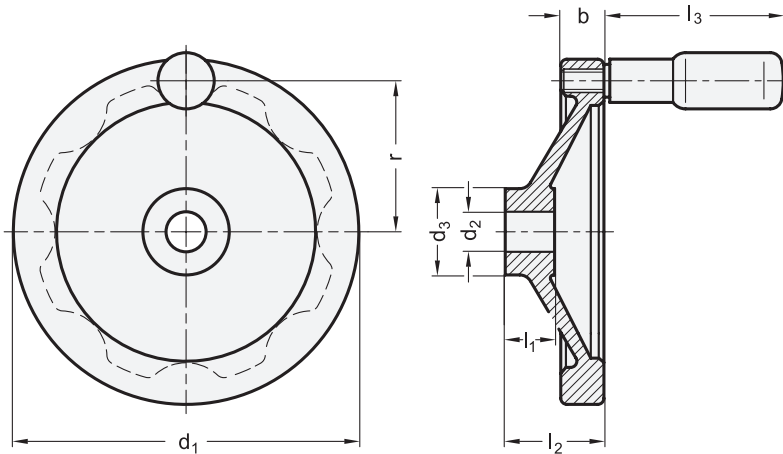
GN 323 实心手轮背部带有抓握用凹槽。

附件


- GN 184 埋头垫圈 (用于轴向固定) (参见页面 971)

技术信息


- DIN 6885 P9 键槽-1 (参见页面 A16)
- 十字孔 GN 110 (参见页面 A17)
- ISO-基本公差 (参见页面 A21)

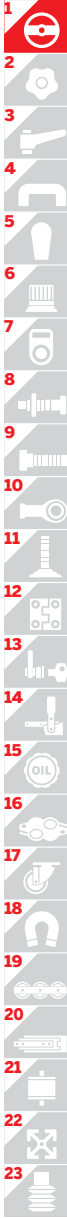


GN 323-B

说明	d ₁	d ₂ H7 孔	b	d ₃	l ₁	l ₂ ±	l ₃ ±	r	Ø 手柄 GN 798	
GN 323-80-B10-A	80	10	13	26	16	26	44	33.5	-	133
GN 323-80-B10-R	80	10	13	26	16	26	44	33.5	16	155
GN 323-80-B12-A	80	12	13	26	16	26	44	33.5	-	131
GN 323-80-B12-R	80	12	13	26	16	26	44	33.5	16	160
GN 323-100-B10-A	100	10	14	28	17	30	58.5	42.5	-	150
GN 323-100-B10-R	100	10	14	28	17	30	58.5	42.5	18	210
GN 323-100-B12-A	100	12	14	28	17	30	58.5	42.5	-	214
GN 323-100-B12-R	100	12	14	28	17	30	58.5	42.5	18	216
GN 323-125-B12-A	125	12	15	31	18	33	61.5	54	-	316
GN 323-125-B12-R	125	12	15	31	18	33	61.5	54	22	380
GN 323-125-B14-A	125	14	15	31	18	33	61.5	54	-	300
GN 323-125-B14-R	125	14	15	31	18	33	61.5	54	22	350
GN 323-140-B14-A	140	14	16.5	36	19	36	76.5	61	-	431
GN 323-140-B14-R	140	14	16.5	36	19	36	76.5	61	24	438
GN 323-140-B16-A	140	16	16.5	36	19	36	76.5	61	-	427
GN 323-140-B16-R	140	16	16.5	36	19	36	76.5	61	24	507
GN 323-160-B14-A	160	14	18	36	20	39	76.5	71	-	570
GN 323-160-B14-R	160	14	18	36	20	39	76.5	71	24	660
GN 323-160-B16-A	160	16	18	36	20	39	76.5	71	-	560
GN 323-160-B16-R	160	16	18	36	20	39	76.5	71	24	643
GN 323-200-B18-A	200	18	20.5	45	24	45	86.5	89	-	885
GN 323-200-B18-R	200	18	20.5	45	24	45	86.5	89	25	1051
GN 323-200-B20-A	200	20	20.5	45	24	45	86.5	89	-	875
GN 323-200-B20-R	200	20	20.5	45	24	45	86.5	89	25	1021
GN 323-250-B22-A	250	22	23	48	28	51	86.5	113	-	1500
GN 323-250-B22-R	250	22	23	48	28	51	86.5	113	25	1671
GN 323-250-B26-A	250	26	23	48	28	51	86.5	113	-	1480
GN 323-250-B26-R	250	26	23	48	28	51	86.5	113	25	1536

GN 323-K

说明	d ₁	d ₂ H7 孔	b	d ₃	l ₁	l ₂ ±	l ₃ ±	r	Ø 手柄 GN 798	
GN 323-80-K10-A	80	10	13	26	16	26	44	33.5	-	120
GN 323-80-K10-R	80	10	13	26	16	26	44	33.5	16	166
GN 323-80-K12-A	80	12	13	26	16	26	44	33.5	-	128
GN 323-80-K12-R	80	12	13	26	16	26	44	33.5	16	160
GN 323-100-K10-A	100	10	14	28	17	30	58.5	42.5	-	200
GN 323-100-K10-R	100	10	14	28	17	30	58.5	42.5	18	200
GN 323-100-K12-A	100	12	14	28	17	30	58.5	42.5	-	214
GN 323-100-K12-R	100	12	14	28	17	30	58.5	42.5	18	216
GN 323-125-K12-A	125	12	15	31	18	33	61.5	54	-	250
GN 323-125-K12-R	125	12	15	31	18	33	61.5	54	22	360
GN 323-125-K14-A	125	14	15	31	18	33	61.5	54	-	313
GN 323-125-K14-R	125	14	15	31	18	33	61.5	54	22	360
GN 323-140-K14-A	140	14	16.5	36	19	36	76.5	61	-	400
GN 323-140-K14-R	140	14	16.5	36	19	36	76.5	61	24	438
GN 323-140-K16-A	140	16	16.5	36	19	36	76.5	61	-	400
GN 323-140-K16-R	140	16	16.5	36	19	36	76.5	61	24	431
GN 323-160-K14-A	160	14	18	36	20	39	76.5	71	-	560
GN 323-160-K14-R	160	14	18	36	20	39	76.5	71	24	660
GN 323-160-K16-A	160	16	18	36	20	39	76.5	71	-	560
GN 323-160-K16-R	160	16	18	36	20	39	76.5	71	24	640
GN 323-200-K18-A	200	18	20.5	45	24	45	86.5	89	-	880
GN 323-200-K18-R	200	18	20.5	45	24	45	86.5	89	25	1051
GN 323-200-K20-A	200	20	20.5	45	24	45	86.5	89	-	891
GN 323-200-K20-R	200	20	20.5	45	24	45	86.5	89	25	1021
GN 323-250-K22-A	250	22	23	48	28	51	86.5	113	-	1515
GN 323-250-K22-R	250	22	23	48	28	51	86.5	113	25	1671
GN 323-250-K26-A	250	26	23	48	28	51	86.5	113	-	1440
GN 323-250-K26-R	250	26	23	48	28	51	86.5	113	25	1600



1
操作件