

旋转管夹接头

铝材

规格

类型

- S 型: 无极调节
- T 型: 15°分度调整 (锯齿)

识别号

- 识别号 2: 带两颗不锈钢圆柱头内六角 DIN 912 紧固螺钉

铝材

- 粉末涂层
黑色, RAL 9005, 纹理饰面 SW
- 普通, 亚光喷砂饰面 BL

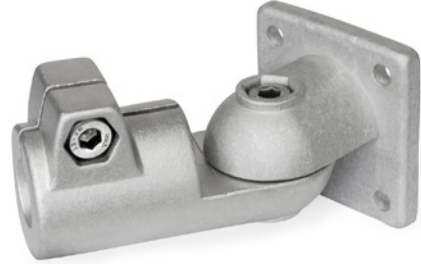
DIN 912 圆柱头内六角螺钉

AISI 304 不锈钢

六角螺母 DIN 985

AISI 304 不锈钢

通过聚酰胺环自锁



信息

旋转管夹接头 GN 282 由旋转管夹头 组合而成 GN 272 (参见页面 1848) 和 GN 276 (参见页面 1852)。

无级调节型 (S 型) 旋转管夹头需配合定心台阶使用。

锁紧孔经机加工制成, 设计用于构造管 GN 990 (参见页面 1902) 或分别适用于 DIN 2391、DIN 2395 和 DIN 2462。

在螺钉位置 z_1 的圆柱头内六角螺钉可减少孔横截面, 以便夹紧。

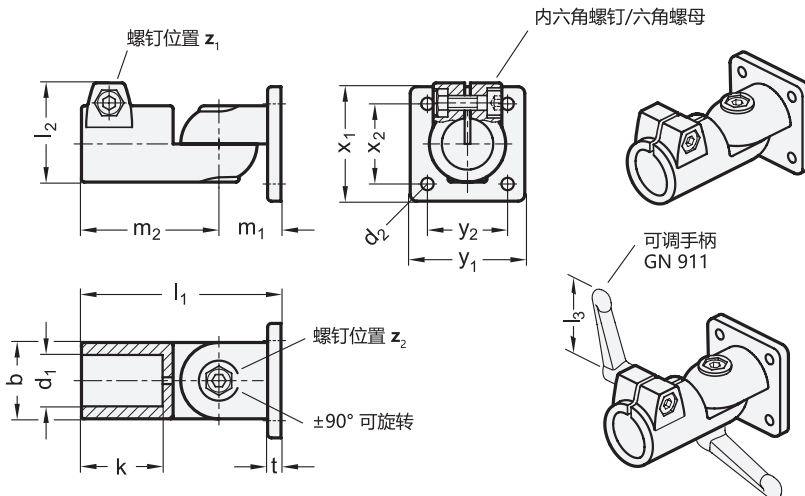
如需在没有工具的情况下夹紧, 内六角螺钉可用可调节手柄代替 GN 911 (参见页面 1874) 在表中列为附件。

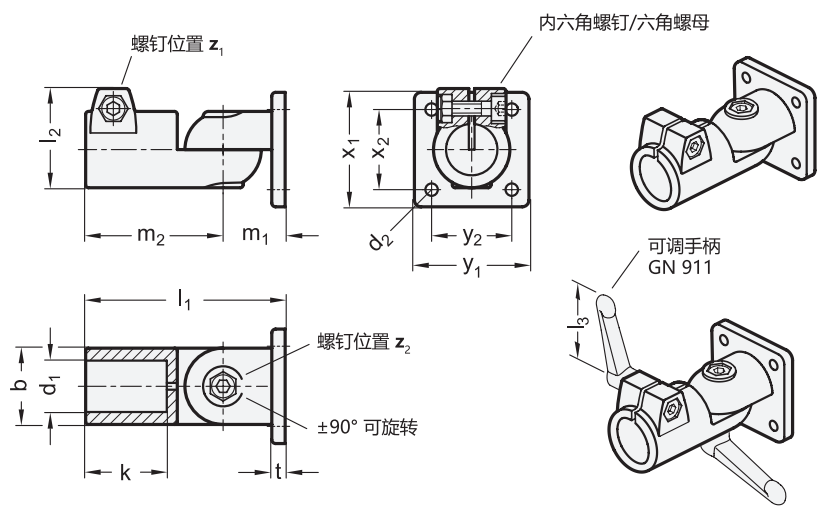
附件

- GN 911 可调节手柄 (参见页面 1874)

技术信息

- 不锈钢特性 (参见页面 A26)





* 增加活动旋转管夹头的颜色索引 (SW 或 BL)

 SW	 BL
RAL9005	本色

GN 282-S

说明	d1 孔	b 转环宽度	d2	k	l1	l2	m1	m2	t	x1	x2	y1	y2	Z1 螺钉位置	Z2 螺钉位置	Z1 的附件推荐手柄 GN 911 l3	Z2 的附件推荐手柄 GN 911 l3	△
GN 282-B20-S-2-*	B 20	40	6.5	42.5	104.5	52	32.5	72	7	60	42	60	42	M8-25	M8-30	-	63 78	342
GN 282-B25-S-2-*	B 25	40	6.5	42.5	104.5	52	32.5	72	7	60	42	60	42	M8-25	M8-30	63 78	63 78	323
GN 282-B30-S-2-*	B 30	40	6.5	42.5	104.5	52	32.5	72	7	60	42	60	42	M8-25	M8-30	63 78	63 78	298
GN 282-B40-S-2-*	B 40	65	11	74	167	77.5	52	115	14	105	74	105	74	M10-50	M10-55	-	78 92	1385
GN 282-B42-S-2-*	B 42	65	11	74	167	77.5	52	115	14	105	74	105	74	M10-50	M10-55	-	78 92	1341
GN 282-B45-S-2-*	B 45	65	11	74	167	77.5	52	115	14	105	74	105	74	M10-50	M10-55	78 92	78 92	1315
GN 282-B48-S-2-*	B 48	65	11	74	167	77.5	52	115	14	105	74	105	74	M10-50	M10-55	78 92	78 92	1245
GN 282-B50-S-2-*	B 50	65	11	74	167	77.5	52	115	14	105	74	105	74	M10-50	M10-55	78 92	78 92	1234

GN 282-T

说明	d1 孔	b 转环宽度	d2	k	l1	l2	m1	m2	t	x1	x2	y1	y2	Z1 螺钉位置	Z2 螺钉位置	Z1 的附件推荐手柄 GN 911 l3	Z2 的附件推荐手柄 GN 911 l3	△
GN 282-B20-T-2-*	B 20	40	6.5	42.5	104.5	52	32.5	72	7	60	42	60	42	M8-25	M8-30	-	63 78	342
GN 282-B25-T-2-*	B 25	40	6.5	42.5	104.5	52	32.5	72	7	60	42	60	42	M8-25	M8-30	63 78	63 78	323
GN 282-B30-T-2-*	B 30	40	6.5	42.5	104.5	52	32.5	72	7	60	42	60	42	M8-25	M8-30	63 78	63 78	298
GN 282-B40-T-2-*	B 40	65	11	74	167	77.5	52	115	14	105	74	105	74	M10-50	M10-55	-	78 92	1385
GN 282-B42-T-2-*	B 42	65	11	74	167	77.5	52	115	14	105	74	105	74	M10-50	M10-55	-	78 92	1341
GN 282-B45-T-2-*	B 45	65	11	74	167	77.5	52	115	14	105	74	105	74	M10-50	M10-55	78 92	78 92	1315
GN 282-B48-T-2-*	B 48	65	11	74	167	77.5	52	115	14	105	74	105	74	M10-50	M10-55	78 92	78 92	1245
GN 282-B50-T-2-*	B 50	65	11	74	167	77.5	52	115	14	105	74	105	74	M10-50	M10-55	78 92	78 92	1234

SW型重量

