

控制手轮

铝材

规格

类型

- A型: 不带手柄
- D型: 带旋转手柄

孔代码

- B款: 不带键槽
- K款: 带键槽 DIN 6885-1 P9
- Z款: 带夹头

轮芯

铝材

阳极氧化处理, 黑色

盖帽

塑料, 亮灰色

夹头 / 六角螺母

铜制

DIN 916 埋头螺钉

不锈钢

带内六角和锯齿点

带旋转手柄

聚酰胺 (PA) 塑料

- 黑色, 亚光饰面
- 轴
- AISI 303 不锈钢



附件

- GN 184 埋头垫圈 (用于轴向固定) (参见页面 971)
- GN 826 夹紧元件 (用于可调轴) (参见页面 960)

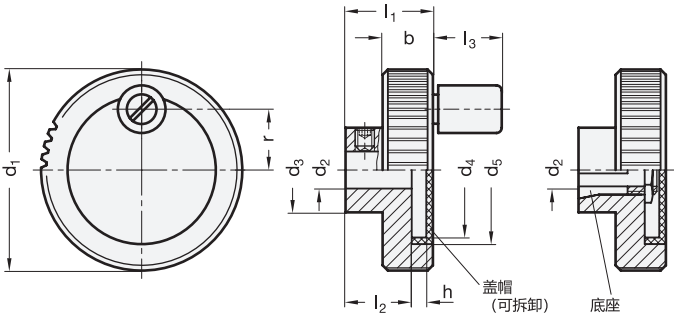
技术信息

- DIN 6885 P9 键槽-1 (参见页面 A16)
- ISO-基本公差 (参见页面 A21)
- 塑料特性 (参见页面 A2)
- 不锈钢特性 (参见页面 A26)

信息

GN 736 控制手轮用于低扭矩的设定操作。

通过柱状手柄 (指尖握控) 进行粗略调节, 随后的精细调节则使用手轮的滚花轮缘。



GN 736-A

说明	d ₁	d ₂ H8 孔	d ₃	d ₄	d ₅	b -0.5	h	l ₁	l ₂	l ₃ ≈	r	Ø 柱状捏手	△
GN 736-52-B10-A	52	10	22	37	39.5	13	3.8	23	17	19	15.5	13	56
GN 736-52-K10-A	52	10	22	37	39.5	13	3.8	23	17	19	15.5	13	59
GN 736-52-Z10-A	52	10	22	37	39.5	13	3.8	23	17	19	15.5	13	65
GN 736-62-B10-A	62	10	25	47	49.5	13	3.8	23	17	21	20.5	14	76
GN 736-62-K10-A	62	10	25	47	49.5	13	3.8	23	17	21	20.5	14	82
GN 736-62-Z10-A	62	10	25	47	49.5	13	3.8	23	17	21	20.5	14	100

GN 736-D

说明	d ₁	d ₂ H8 孔	d ₃	d ₄	d ₅	b -0.5	h	l ₁	l ₂	l ₃ ≈	r	Ø 柱状捏手	△
GN 736-52-B10-D	52	10	22	37	39.5	13	3.8	23	17	19	15.5	13	69
GN 736-52-K10-D	52	10	22	37	39.5	13	3.8	23	17	19	15.5	13	80
GN 736-52-Z10-D	52	10	22	37	39.5	13	3.8	23	17	19	15.5	13	77
GN 736-62-B10-D	62	10	25	47	49.5	13	3.8	23	17	21	20.5	14	90
GN 736-62-K10-D	62	10	25	47	49.5	13	3.8	23	17	21	20.5	14	94
GN 736-62-Z10-D	62	10	25	47	49.5	13	3.8	23	17	21	20.5	14	50