

真空吸盘悬架 - 固定

外螺纹或内螺纹连接件, 铝和黄铜材质

材料

螺纹套筒和紧固环形螺母, 镀镍黄铜材质。
蓝色阳极氧化铝材质快接头。

标准型号

- **VPB-F**: 带内螺纹连接件和直式快接头。
- **VPB-F-L**: 带内螺纹连接件和 L 形快接头。
- **VPB-M**: 带外螺纹连接件和直式快接头。
- **VPB-M-L**: 带外螺纹连接件和 L 形快接头。

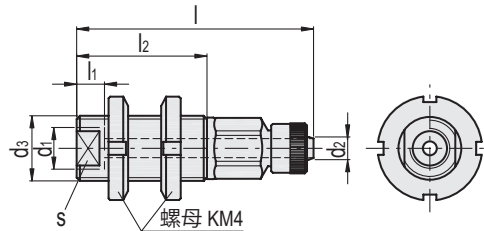
特征

VPB 真空吸盘悬架为螺纹衬套, 带紧固环形螺母, 用于高度调节, 并将其安装在自动化设备上。

螺纹套筒用于将真空吸盘与支柱相固定; 另一侧带连接吸入软管所用的快接头。

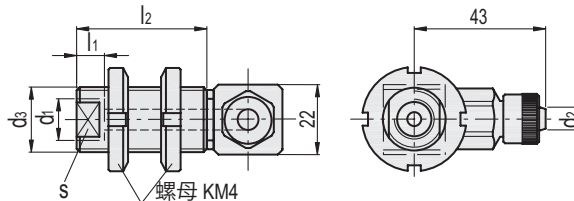
兼容 6x8 直径的塑料软管。

参见 真空吸盘的技术数据 (页 -)。



VPB-F

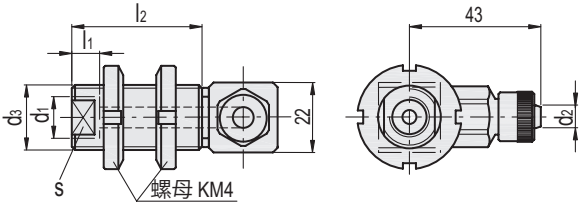
代码	说明	d ₁	d ₂ *	d ₃	l	l ₁	l ₂	s	△
VV.40001	VPB-91-01-G1/4-F	G1/4	6	M20x1	74	10	40	17	162



VPB-F-L

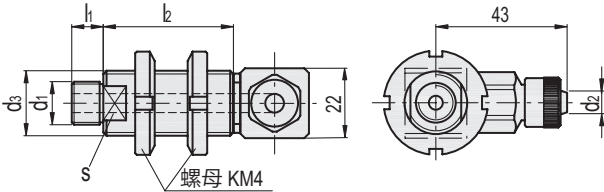
代码	说明	d ₁	d ₂ *	d ₃	l ₁	l ₂	s	△
VV.40002	VPB-91-01-G1/4-F-L	G1/4	6	M20x1	10	40	17	177

* 兼容表中所列直径的压缩空气管。



VPB-M

代码	说明	d1	d2*	d3	l	l1	l2	s	△△
VV.40003	VPB-91-05-G1/4-M	G1/4	6	M20x1	84	10	40	17	170
VV.40005	VPB-91-06-G3/8-M	G3/8	6	M20x1	84	10	40	17	174



VPB-M-L

代码	说明	d1	d2*	d3	l1	l2	s	△△
VV.40004	VPB-91-05-G1/4-M-L	G1/4	6	M20x1	10	40	17	185
VV.40006	VPB-91-06-G3/8-M-L	G3/8	6	M20x1	10	40	17	189

* 兼容表中所列直径的压缩空气管。

