

## 铰链

### 压铸锌, 带止动器

#### 规格

##### 类型

- A 型: 分度位,  $-90^\circ / 0^\circ / 90^\circ / 180^\circ$
- C 型: 分度位,  $-3^\circ / 117^\circ$

##### 识别号

- 1 紧固扭矩 0.5 Nm
- 2 紧固扭矩 1 Nm
- 3 紧固扭矩 2.5 Nm
- 4 紧固扭矩 4 Nm

##### 铰链页

###### 压铸锌 ZD

###### 粉末涂层

- 黑色, RAL 9005, 纹理饰面 SW
- 银色, RAL 9006, 纹理饰面 SR

##### 锁定元件/盖帽

- 识别号 1 / 2 为聚甲醛 (POM) 塑料  
工作温度高达  $80^\circ\text{C}$
- 识别号 3 / 4 为不锈钢 AISI 630

##### 销

不锈钢 AISI 303

##### 压力弹簧

- 识别号 1 / 2 为弹簧钢
- 识别号 3 / 4 为不锈钢 AISI 301

#### 信息

带止动器的铰链 GN 437.4 可将门和盖保持在规定的分度位置, 无需其他机械元件。

如果机器和系统必须频繁地开启和关闭以进行装卸操作, 这一点特别有利, 而且对于维修或修理时也很有用。防止不良独自关闭和开启。

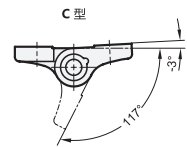
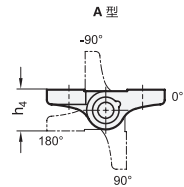
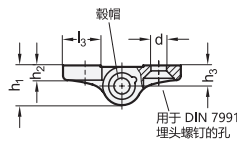
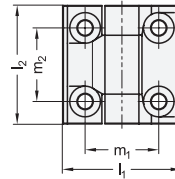
由于前部分度位约为  $-3^\circ$ , C 型还可确保门或活门在关闭时轻轻压在框架上。

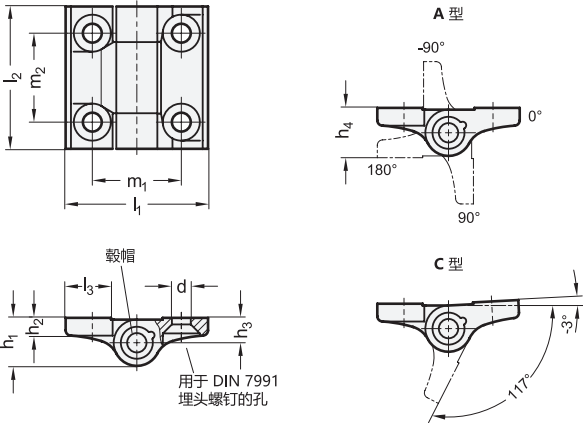
#### 附件

- GN 2370 不锈钢垫板 (参见页 1392)
- GN 2372 不锈钢板 (参见页 1393)

#### 技术信息

- 铰链类型列表 (参见页面 1362)
- 金属铰链额定负载信息 (参见页面 A40)
- 塑料特性 (参见页面 A2)
- 不锈钢特性 (参见页面 A26)





\*完整型号请添加旋向索引  
SW SR  
RAL9005 RAL9006

GN 437.4-1

说明	l <sub>1</sub>	l <sub>2</sub>	d	h <sub>1</sub>	h <sub>2</sub>	h <sub>3</sub>	h <sub>4</sub>	l <sub>3</sub>	m <sub>1</sub>	m <sub>2</sub>	最大紧固扭矩 (以 Nm 计算) 公差	天平
GN 437.4-ZD-60-60-A1-*	60	60	8.3	18.5	7.5	9.5	19	20	36	36	±10 %	158
GN 437.4-ZD-60-60-C1-*	60	60	8.3	18.5	7.5	9.5	-	20	36	36	±10 %	158

GN 437.4-2

说明	l <sub>1</sub>	l <sub>2</sub>	d	h <sub>1</sub>	h <sub>2</sub>	h <sub>3</sub>	h <sub>4</sub>	l <sub>3</sub>	m <sub>1</sub>	m <sub>2</sub>	最大紧固扭矩 (以 Nm 计算) 公差	天平
GN 437.4-ZD-60-60-A2-*	60	60	8.3	18.5	7.5	9.5	19	20	36	36	±10 %	152
GN 437.4-ZD-60-60-C2-*	60	60	8.3	18.5	7.5	9.5	-	20	36	36	±10 %	155

GN 437.4-3

说明	l <sub>1</sub>	l <sub>2</sub>	d	h <sub>1</sub>	h <sub>2</sub>	h <sub>3</sub>	h <sub>4</sub>	l <sub>3</sub>	m <sub>1</sub>	m <sub>2</sub>	最大紧固扭矩 (以 Nm 计算) 公差	天平
GN 437.4-ZD-60-60-A3-*	60	60	8.3	18.5	7.5	9.5	19	20	36	36	±20 %	190
GN 437.4-ZD-60-60-C3-*	60	60	8.3	18.5	7.5	9.5	-	20	36	36	±20 %	190

GN 437.4-4

说明	l <sub>1</sub>	l <sub>2</sub>	d	h <sub>1</sub>	h <sub>2</sub>	h <sub>3</sub>	h <sub>4</sub>	l <sub>3</sub>	m <sub>1</sub>	m <sub>2</sub>	最大紧固扭矩 (以 Nm 计算) 公差	天平
GN 437.4-ZD-60-60-A4-*	60	60	8.3	18.5	7.5	9.5	19	20	36	36	±20 %	191
GN 437.4-ZD-60-60-C4-*	60	60	8.3	18.5	7.5	9.5	-	20	36	36	±20 %	191

SW型重量