

曲柄摇手

铸铁

规格

类型

- F型: 带固定手柄
- D型: 带旋转手柄

本体

铸铁(GGG)

- 粉末涂层
黑色, 纹理饰面
- 机加工轮毂表面

固定手柄 DIN 39 (参见页面 565) 用于F型

钢制

镀锌, 蓝钝

旋转手柄 DIN 98 (参见页面 579) 用于D型

钢制

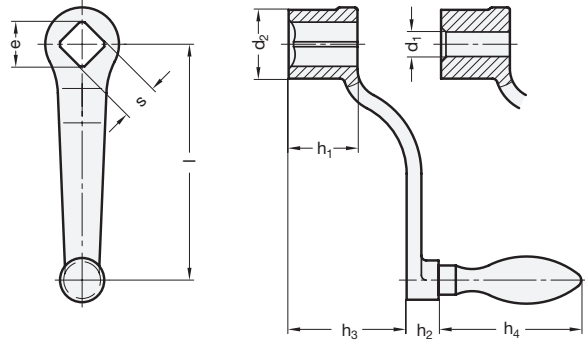
镀锌, 蓝钝

信息

官方标准参数不提供轮毂上的钻孔尺寸 d_1 H7。

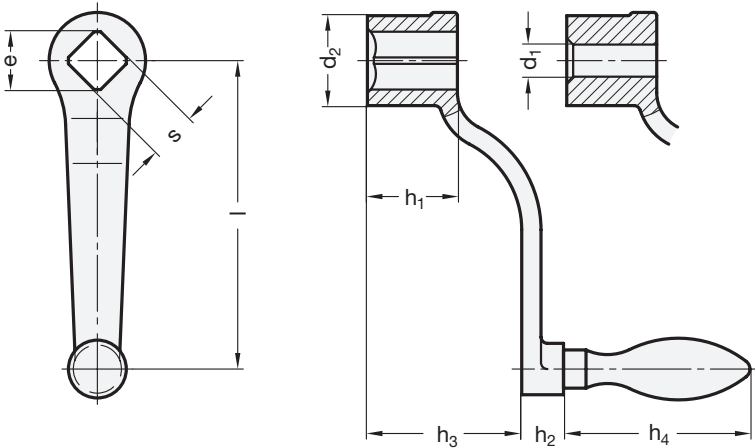
技术信息

- 十字孔 GN 110 (参见页面 A17)
- 方孔 DIN 79 (参见页面 A16)
- ISO-基本公差 (参见页面 A21)



DIN 468-F

说明	条长 l	s H11 方形	e 最小.	d1 H7 孔	d2	h1	h2	h3 ≈	h4 ≈	Ø 手柄	△
DIN 468-63-V10-F	63	V 10	13.1	-	20	20	11	32	50	16	114
DIN 468-80-B8-F	80	-	-	B 8	24	24	13	38	56	18	195
DIN 468-80-V10-F	80	V 10	13.1	-	24	24	13	38	56	18	150
DIN 468-80-V12-F	80	V 12	16.1	-	24	24	13	38	56	18	173
DIN 468-100-B10-F	100	-	-	B 10	28	28	13	48	64	20	293
DIN 468-100-V12-F	100	V 12	16.1	-	28	28	13	48	64	20	260
DIN 468-100-V14-F	100	V 14	18.1	-	28	28	13	48	64	20	268
DIN 468-125-B10-F	125	-	-	B 10	34	34	14	55	72	22	463
DIN 468-125-V14-F	125	V 14	18.1	-	34	34	14	55	72	22	434
DIN 468-125-V17-F	125	V 17	22.2	-	34	34	14	55	72	22	413
DIN 468-160-B14-F	160	-	-	B 14	38	38	14	65	80	25	697
DIN 468-160-V17-F	160	V 17	-	-	38	38	14	65	80	25	700
DIN 468-160-V19-F	160	V 19	25.2	-	38	38	14	65	80	25	650
DIN 468-200-B17-F	200	-	-	B 17	44	44	21	78	90	28	1043
DIN 468-200-V19-F	200	V 19	25.2	-	44	44	21	78	90	28	999
DIN 468-200-V22-F	200	V 22	28.2	-	44	44	21	78	90	28	1000
DIN 468-250-B17-F	250	-	-	B 17	48	48	21	90	100	32	1517
DIN 468-250-V22-F	250	V 22	28.2	-	48	48	21	90	100	32	1427
DIN 468-250-V24-F	250	V 24	32.2	-	48	48	21	90	100	32	1374
DIN 468-315-B20-F	315	-	-	B 20	54	54	26	105	112	36	2298
DIN 468-315-V24-F	315	V 24	32.2	-	54	54	26	105	112	36	2123
DIN 468-315-V27-F	315	V 27	36.2	-	54	54	26	105	112	36	2047



DIN 468-D

说明	条长 l	s H11 方形	e 最小.	d1 H7 孔	d2	h1	h2	h3 ≈	h4 ≈	Ø 手柄	⚖
DIN 468-63-V10-D	63	V 10	13.1	-	20	20	11	32	54.5	16	114
DIN 468-80-B8-D	80	-	-	B 8	24	24	13	38	61	18	195
DIN 468-80-V10-D	80	V 10	13.1	-	24	24	13	38	61	18	150
DIN 468-80-V12-D	80	V 12	16.1	-	24	24	13	38	61	18	173
DIN 468-100-B10-D	100	-	-	B 10	28	28	13	48	67	20	293
DIN 468-100-V12-D	100	V 12	16.1	-	28	28	13	48	67	20	260
DIN 468-100-V14-D	100	V 14	18.1	-	28	28	13	48	67	20	268
DIN 468-125-B10-D	125	-	-	B 10	34	34	14	55	76	22	463
DIN 468-125-V14-D	125	V 14	18.1	-	34	34	14	55	76	22	434
DIN 468-125-V17-D	125	V 17	22.2	-	34	34	14	55	76	22	413
DIN 468-160-B14-D	160	-	-	B 14	38	38	14	65	83	25	697
DIN 468-160-V17-D	160	V 17	-	-	38	38	14	65	83	25	700
DIN 468-160-V19-D	160	V 19	25.2	-	38	38	14	65	83	25	650
DIN 468-200-B17-D	200	-	-	B 17	44	44	21	78	96.5	28	1043
DIN 468-200-V19-D	200	V 19	25.2	-	44	44	21	78	96.5	28	999
DIN 468-200-V22-D	200	V 22	28.2	-	44	44	21	78	96.5	28	1000
DIN 468-250-B17-D	250	-	-	B 17	48	48	21	90	105.5	32	1517
DIN 468-250-V22-D	250	V 22	28.2	-	48	48	21	90	105.5	32	1427
DIN 468-250-V24-D	250	V 24	32.2	-	48	48	21	90	105.5	32	1374
DIN 468-315-B20-D	315	-	-	B 20	54	54	26	105	117	36	2298
DIN 468-315-V24-D	315	V 24	32.2	-	54	54	26	105	117	36	2123
DIN 468-315-V27-D	315	V 27	36.2	-	54	54	26	105	117	36	2047

