



上海澳宏金属制品有限公司
Shanghai aohong Metal Products CO.,LTD
地址：上海市青浦区沪青平公路移动
智地3938弄17号楼
邮编：201700
电话：021-39879037
传真：021-51861287

版权所有，未经授权不得翻印
违者追究法律责任

重要提示：
本设计版权归上海澳宏金属制品有限
公司所有，非经技术部批准，不得随意
将图纸内容进行更改；加工人员必须遵
循加工原理对图纸尺寸进行核实，如发
现加工过程与图纸有重大出入，必须告
知技术部。

图纸名称：
Drawings name

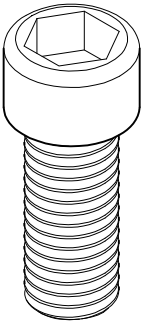
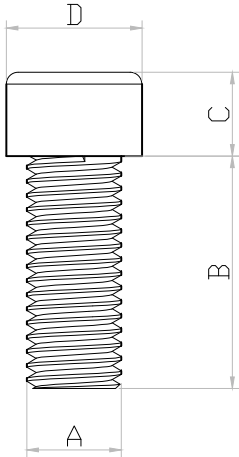
样品图

圆柱头螺栓

型号	
名称	
单位	
工艺	
材质	
颜色	
重量	

技术部审定：

签字及盖章



序号	订货号	A	B	C	D
1	016.YZ3*5	M3	5	3	5.6
2	016.YZ3*8	M3	8	3	5.6
3	016.YZ3*10	M3	10	3	5.6
4	016.YZ3*12	M3	12	3	5.6
5	016.YZ3*30	M3	30	3	5.6
6	016.YZ4*8	M4	8	4	6.8
7	016.YZ4*10	M4	10	4	6.8
8	016.YZ4*12	M4	12	4	6.8
9	016.YZ4*16	M4	16	4	6.8
10	016.YZ4*20	M4	20	4	6.8
11	016.YZ4*25	M4	25	4	6.8
12	016.YZ4*30	M4	30	4	6.8
13	016.YZ4*35	M4	35	4	6.8
14	016.YZ4*50	M4	50	4	6.8
15	016.YZ5*8	M5	8	5.2	8.2
16	016.YZ5*10	M5	10	5.2	8.2
17	016.YZ5*12	M5	12	5.2	8.2
18	016.YZ5*16	M5	16	5.2	8.2
19	016.YZ5*20	M5	20	5.2	8.2
20	016.YZ5*25	M5	25	5.2	8.2
21	016.YZ5*30	M5	30	5.2	8.2
22	016.YZ5*35	M5	35	5.2	8.2
23	016.YZ5*40	M5	40	5.2	8.2
24	016.YZ5*45	M5	45	5.2	8.2
25	016.YZ6*10	M6	10	6	9.3
26	016.YZ6*12	M6	12	6	9.3
27	016.YZ6*16	M6	16	6	9.3
28	016.YZ6*20	M6	20	6	9.3
29	016.YZ6*25	M6	25	6	9.3
30	016.YZ6*30	M6	30	6	9.3
31	016.YZ6*35	M6	35	6	9.3
32	016.YZ6*40	M6	40	6	9.3
33	016.YZ6*50	M6	50	6	9.3
34	016.YZ6*60	M6	60	6	9.3
35	016.YZ14*25	M14	25	13.5	20
36	016.YZ14*40	M14	40	13.5	20
37	016.YZ14*110	M14	110	13.5	20
38	016.YZ14*120	M14	120	13.5	20
39	016.YZ14*130	M14	130	13.5	20

序号	订货号	A	B	C	D
40	016.YZ8*10	M8		10	7.8
41	016.YZ8*12	M8		12	7.8
42	016.YZ8*16	M8		16	7.8
43	016.YZ8*20	M8		20	7.8
44	016.YZ8*25	M8		25	7.8
45	016.YZ8*30	M8		30	7.8
46	016.YZ8*35	M8		35	7.8
47	016.YZ8*40	M8		40	7.8
48	016.YZ8*45	M8		45	7.8
49	016.YZ8*60	M8		60	7.8
50	016.YZ8*80	M8		80	7.8
51	016.YZ8*85	M8		85	7.8
52	016.YZ8*90	M8		90	7.8
53	016.YZ8*100	M8		100	7.8
54	016.YZ8*110	M8		110	7.8
55	016.YZ10*16	M10		16	9.3
56	016.YZ10*25	M10		25	9.3
57	016.YZ10*30	M10		30	9.3
58	016.YZ10*35	M10		35	9.3
59	016.YZ10*60	M10		60	9.3
60	016.YZ10*60	M10		60	9.3
61	016.YZ10*90	M10		90	9.3
62	016.YZ10*100	M10		100	9.3
63	016.YZ12*25	M12		25	11.6
64	016.YZ12*30	M12		30	11.6
65	016.YZ12*35	M12		35	11.6
66	016.YZ12*40	M12		40	11.6
67	016.YZ12*45	M12		45	11.6
68	016.YZ12*50	M12		50	11.6
69	016.YZ12*60	M12		60	11.6
70	016.YZ12*75	M12		75	11.6
71	016.YZ12*80	M12		80	11.6
72	016.YZ12*100	M12		100	11.6
73	016.YZ12*120	M12		120	11.6

规格参数	数量		材质		集合惯性	合同编号		视图方向	 第一视角	第1页	共1页
	单位	mm	尺寸	-	截面惯性	出货日期					